

DEN FRIE USTILLINGS BYGNING · 29. OKTOBER - 13. NOVEMBER

KUNSTNERNES



1955

EFTERÅRS USTILLING

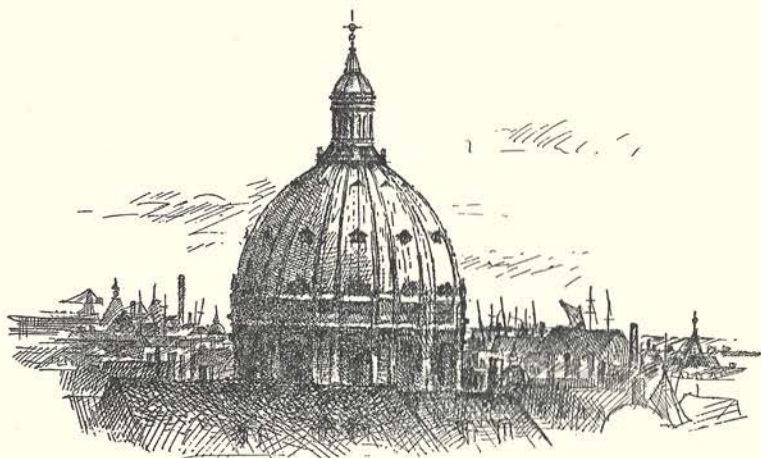


Illustration fra »En kvist mellem tårne«

Tegnet af Mads Stage

LANGKJÆRS BOGTRYKKERI

*Købmagergade 50 . Tlf. *Minerva 2243*

CHR. LARSENS

KUNSTHANDEL

HØJBROPLADS 9, 2. SAL. TELEFON BYEN 3369



STØRSTE LAGER AF DANSK KUNST

Wilh. Marstrand • Lauritz Mikkelsen

Hans Smidth • L. A. Ring

Fritz Syberg • Peter Hansen

Th. Philipsen • Larsen Stevns

Edv. Weie • Karl Isakson
m. flere

BRONCER

Kaj Nielsen • Jean Gauguin

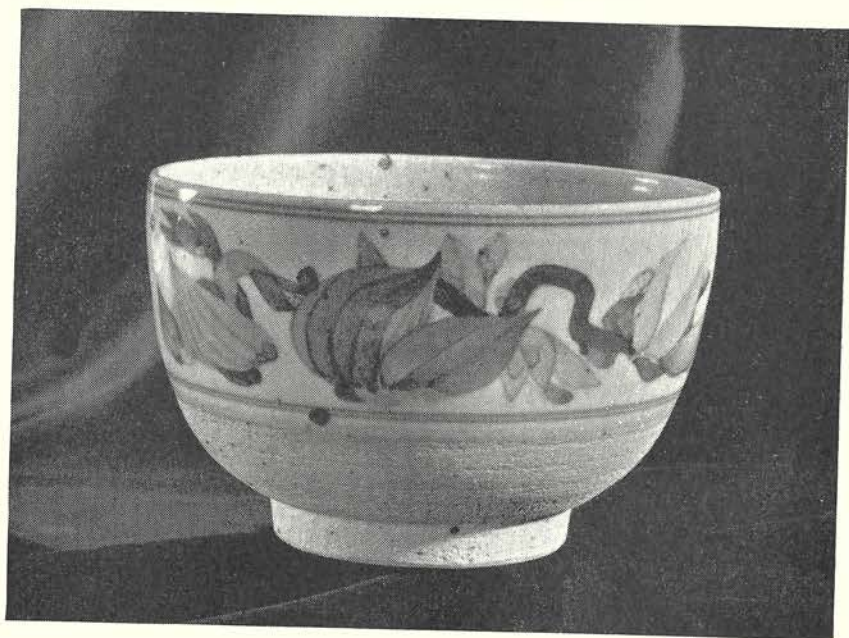
Gode malerier eller enkelte billeder købes eller modtages til bortsalg på *auktioner*. Malerier reparereres.



AKTIESELSKABET

BING & GRØNDAHL'S PORCELLÆNSFABRIK

KONGELIG HOF LEVERANDØR



Georg Hetting: Skål i stentøj med blå dekor under blank grå glasur

Udstillet på H55 i Hålsingborg. Købt af H. M. Kong Gustav Adolf af Sverige

KUNSTNERNES
EFTERÅRSUDSTILLING
1955

29. oktober - 13. november. Daglig åben kl. 10-17

DEN FRIE UDSTILLINGS BYGNING
KØBENHAVN

INDHOLD

Udstillingens komité	5
Stig Dagermann: Kunstens trods	7
Kunstnerhuse i Hjortekær	8
Helge Ernst: Om rumudsmykning	10
Indbydelse til konkurrence	15

Udstillede værker:

Rumudsmykning	16
Malerkunst	17
Billedhuggerkunst	41
Dekorativ kunst	45
Passive medlemmer	47

*

Kataloget er redigeret af Flemming Mortensen

*

BOGTRYK: LANGKJÆRS BOGTRYKKERI

*

FOTOGRAFIER: AXEL ROM, GL. KONGEVEJ 113
TELEFON EVA 313 X - SUNDBY 6826

*

FORSIDE: KNUD JANS

*

KLICHEER: MIDDELBOES REPRODUKTIONSANSTALT

KOMITEEN FOR
KUNSTNERNES EFTERÅRSUDSTILLING
1955

JENS SØNDERGAARD
formand.

ULRIKA MARSEEN
næstformand.

Malersektionen:

HELGE ERNST

ARNE HANSEN

AKSEL JØRGENSEN

NIELS LERGAARD

RASMUS NELLEMAN

DAN STERUP HANSEN

EIGIL WENDT
(vikar under censuren)

Billedhuggersektionen:

ULF RASMUSSEN

SVEND WIIG-HANSEN

Dekorativ sektion:

POUL L. ANDERSEN

RICH. KJÆRGAARD

KIRSTEN KLINKER

Forretningsfører:

Hrs. O. BONDO SVANE, Dr. Tværgade 4, København K., Central 142.

Pressesekretær:

FLEMMING MORTENSEN, Hovmarksvej 38, Charlottenlund, Ordrup 9058.

*

De indsendte arbejder er censureret sektionsvis af komiteens malersektion, billedhuggersektion og sektionen for dekorativ kunst.

*

Ophængningen er foretaget af JENS SØNDERGAARD, ARNE HANSEN, RASMUS NELLEMAN, ULRIKA MARSEEN, SVEND WIIG-HANSEN.

*

Udstillingens debutanter er i kataloget mærket med *.

*

Hvor intet andet er anført, er de udstillede arbejder til salg. Udstillingens inspektør kan påvise, hvor de udstillede billeder findes og give oplysning om, hvorvidt arbejderne sælges på afbetaling.

*

Udstillingens kontor: Palæ 2803. - Udstillingens telefon: Byen 35.068.

Under
trykkende
forhold

SADOLINS FARVER

TRYKFARVER TIL ALLE FORMÅL



STIG DAGERMANN

den unge, svenske forfatter, der i foråret tog sit eget liv, skrev kort før sin død – i et brev til nogle venner – disse linier om kunstens trods.

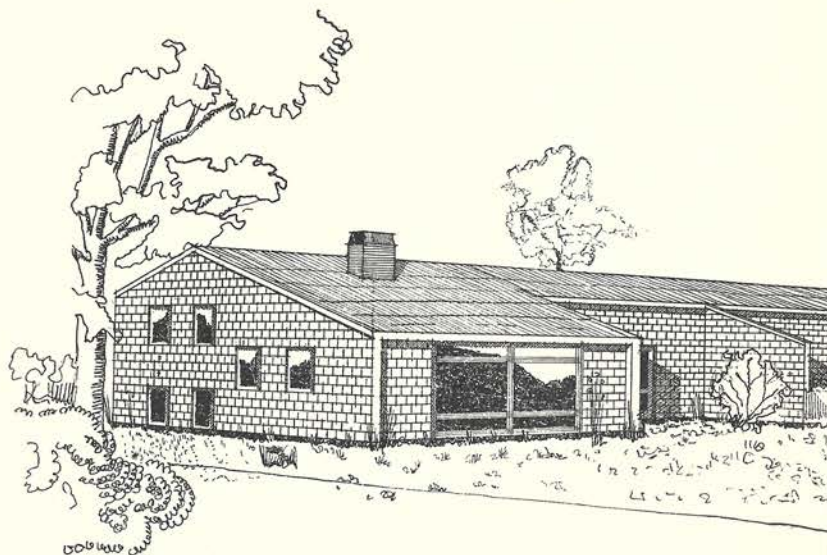
Hvor er det blevet meget sværere at være menneske i den tid, der er svundet, siden vi mødtes i de mærkelige 40'rne. Det er strengt taget det eneste sikre, man kan sige, *det* og så det, at vanskelighederne i de dage, der ligger for os, ikke bliver mindre. Det håbløse i disse udsigter slår os med frygt, og frygten gør os til egoister, stumme, døve og blinde – undtagen for vejen, der fører til tilflugtsrummet.

Skal vi da vie vore kræfter til dette: at bygge tilflugtsrum i den erkendelse, at det eneste sikre, der er værd at redde, er livet – livet for enhver pris, selv om dette liv ikke ville blive meget anderledes end rottens. Fristelsen er der, men nogen kan dog endnu trøste sig med, at der findes en modstand mod denne dødens fristelse, nemlig *kunstens trods*.

Det er altid af trods, den væsentligste kunst skabes – den, der redder mennesket tilbage til livet. Kunsten trodser den død, der ligger i drømmen om en evig lykke. I tider af fortvivlelse trodser den håbløshedens død ved alene at hævde menneskets ret til at stå frit over for sin frygt.

Mit eneste ønske må da være: Måtte I være med til at lade kunstens trods bestå.

Stig Dagermann.



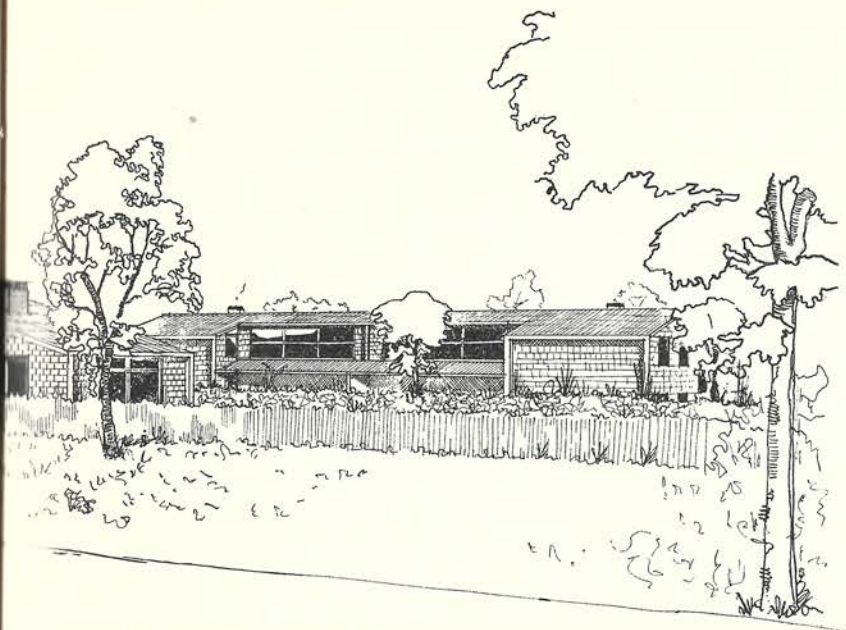
KUNSTNERHU

Efterårsudstillingens dekorative sektion har i år bedt arkitekt Søren Leer-Jacobsen vise sine tegninger og modeller til den nye kunstnerby, som i disse måneder skyder op i Hjortekær, på en grund nær elementhusene.

Som baggrund for denne nyskabelse, arkitektur på udstillingen – man har gennem år haft arkitekter på K.E., men da altid i et samarbejde med bildende kunstnere i en rumudsmykning –, har ligget dels trangen til at vise, at dekorativ kunst godt kan være andet end stoftryk og keramik, dels ønsket om at give rum for en ung arkitekts løsning på problemet: Kunstnerhuset, et hus, som opfylder kunstnerens rimelige krav til atelier- og arbejdsforhold – og et hus, han har råd til at bo i.

24 unge kunstnere, blandt dem adskillige af K.E.s tidligere og nuværende udstillere, har sluttet sig sammen om byggeriet og fundet grunden i Hjortekær, i et stykke smuk natur og – dette til trods – nær byen.

Det vil ses på udstillingen, at byggeriet omfatter 12 dobbelthuse, opført i gasbeton; der arbejdes med 2 hustyper, et på 107 m² og et på ca. 90, men fælles for



E I HJORTEKÆR

dem begge er kernen midt i huset, det omtrent 40 m² store atelier med det høje, lodretstillede vindue. Ved atelierets placering og udformning mener man at have imødekommet de ønsker, kunstnerne måtte have i retning af ordnede – og det vel ordnede – arbejdsforhold.

Også det andet krav – det økonomiske – har arkitekten tilsyneladende vidst at løse, for så vidt som det er lykkedes at holde håndværkerudgifterne på knap 38.000 kr., således at kunstnerne – trods fællesskabet i byggeri står hver kunstner som selvstændig bygherre – har kunnet opnå statslån efter kapitel IV. Her må dog erindres, at kunstnerne alle har påtaget sig en del af arbejdet selv, således at de ved »eget arbejde« yder en væsentlig del af den »egenkapital« – 10 pct. af byggeomkostningerne – som normalt skal præsteres ved byggeri efter kapitel IV.

Ethvert arbejde med hensigt i at give udøvende kunstnere bedre arbejdsforhold, har krav på interesse. En sådan må da også vises Leer-Jacobsens Hjortekærhuse, som i år udstilles på Kunstnernes Efterårsudstilling.



Fra Burnmeister og Wains kantine

RUMUDSMYKNING

en orientering og en indbydelse

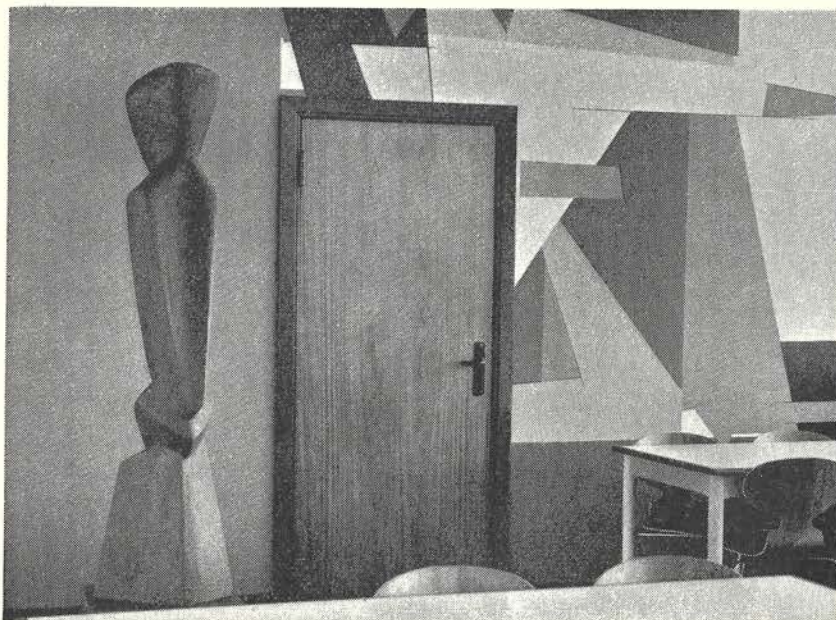
KUNSTNERNES EFTERÅRSUDSTILLING har i de sidste tre år forsøgt at styrke interessen for rumudsmykning og monumentalkunst ved at stille en sal til rådighed for medlemmerne, et rum, hvori de kunne boltre sig i det større format og – om end i beskeden målestok – demonstrere hvorledes, de ville gribe en eventuel dekorativ opgave an.

Ideen er ikke ny. Allerede i 1921 startede man eksperimentet på K.E. 10 rum, fordelt over to lokaler, blev benyttet, og de indbudte kunstnere byggede interiører op efter personligt behov, fra havepavilloner og til kirkerum. Det var folk som *Rude*, *Scharff*, *Salto* og *Lundstrøm*. Men først

i 1952 tog man tanken op igen. Tretten malere blev inviteret. Det viste sig at være for mange, de enkelte rum blev for små, og resultatet var en samling kolossal-billeder, fordelt i snævre båse. Derfor foretrak man de følgende år at lade to hold kunstnere dele en sal mellem sig, og hvert hold bestod af en maler, en billedhugger og en arkitekt. Man ville også på denne måde forsøge etableret en mere positiv kontakt de tre kunstarter imellem. Ikke mindst arkitektens hjælp og samarbejde er nødvendig, hvis vægmaleriet skal blive en realitet, der naturligt indgår i planerne over ethvert større byggeforetagende. Det er ingen hemmelighed, at man i mange år netop fra arkitekternes side har savnet den rette forståelse for samarbejdets betydning. Men det må vel ses på baggrund af den herskende smag inden for faget (»de store, nøgne fladers skønhed« o.s.v.), og meget tyder på, at et yngre kuld arkitekter ønsker spørgsmålet belyst og diskuteret, man har blandt andet inden for akademiet, rent privat, arrangeret studiekredse, hvor kunstnere og arkitekter i fællesskab forsøgte at nærme sig problemerne, også gennem rent praktiske opgaver.

I et demokratisk samfund må vi forvente, at staten bliver sig bevidst, at også malere og billedhuggere hører til i kollektivet og ikke sorterer under et slags overflødhedsdepartement. Tidligere tiders magthavere var klar over deres betydning og mission, kirker og konger, det velhavende borgerskab og de herskende klasser allierede sig med kunstnerne, ud fra et sikkert instinkt for tingenes samhörighed. Og når nazisterne forbød den entartede kunst, var det med samme begrundelse, de vidste, at kunst kunne være farlig, den havde dybe rødder i folkesjælen. Et samfunds kultur betegner ikke toppen af kransekagen, men udgør det fundament, hvorpå hele den ydre bygning hviler, og billedkunsten er ikke kun dagligstuepynt, men erkendelse.

Herhjemme går vi nu og venter på, at forslaget om procentafgiften fra byggeriet til den kunstneriske udsmykning bliver ophøjet til lov. Og vi har ret til at håbe, at den dag nærmer sig, da kunstneren er et agtet og aktivt medlem af byggeudvalg og ikke kun en upassende person ved døren, som i farten får tildelt en sokkel eller en stump væg, når huset er færdigt. Det gælder ikke kun om at anbringe et skilderi på en tom plads eller stille en figur op i en tilfældig niche. Det drejer sig om at gøre et



Fra Burmeister og Wains kantine

rum, en sal, en trappegang eller en hal til et levende, organisk hele, at arbejde de rumlige og farvemæssige elementer sammen på en måde, der understøtter og fremhæver de enkelte funktioner – altså at gøre lokalet eller trappegangen til eet stort kunstværk.

Og der er nok at tage fat på. Der er andet end festsale og råduse og domkirkehvelvinger til. Ventesale, frokoststuer, jernbaneperroner, kontorlokaler og meget mere, ligegyldigt hvor og uanset størrelsen, frembyder muligheder for dekoration og udsmykning. Og her må vi appellere til firmaer og privatinstitutioner. Kolossale summer ofres som regel i materialer til inventar og indretning. De fineste træsorter, marmorplader og forchromede lister og stativer, dyre gardinstoffer og kostbare tæpper betragtes som selvfølgelig anskaffelser, når en kantine eller et kontor skal indvies. Hvorfor ikke lade en kunstner eller to forsøge at arbejde med tingene, udnytte deres viden og kunnen, deres fantasi og skaberglæde på

en opgave af denne art? Stor eller lille, den gode kunstner vil gå til sagen med ildhu og glæde. Han længes efter den!

Og her kommer vi til den anden hensigt med at lade K.E.s medlemmer arbejde med rumudsmykning *en miniature*. *Indadtil* er ideen opstået af et naturligt behov, trangen til at udfolde evnerne i større opgaver, at spille på et fuldt register, er vågen hos de fleste yngre kunstnere. *Udadtil* har man ønsket at vække sympati og interesse om de dekorative udkast og henlede de rette folks opmærksomhed på, at en lang række kunstnere stod parate og vel udrustede til at imødekomme de krav, der kan stilles til en større opgave. Og det er vort stærke håb og ønske, at enkeltpersoner eller virksomheder vil få øjnene op for de mange muligheder, der frembyder sig inden for denne gren af billedkunsten.

Vi har allerede kunnet opvise et positivt resultat. Sidste år indbød direktionen for *Burmeister og Wain* yngre kunstnere til udsmykning af et eller to rum i en ny kontorbygning på skibsværftet. Og efter en konkurrence med flere præmier valgtes maleren Knud Nielsen og billedhuggeren Ulrika Marseen til at udføre arbejdet. Et udvalg af de indkomne forslag og skitser er nu udstillet på K.E.

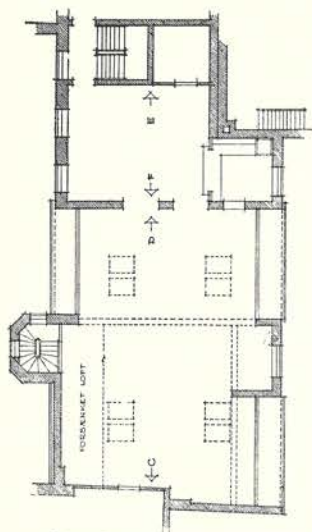
Komiteen har også i år arbejdet på at interessere forskellige firmaer for tanken. Det lykkedes at opnå kontakt med en virksomhed, idet direktør *Børge Olsen* fra *Irma fabrikkerne* i Ravnsborggade har udskrevet en konkurrence om de bedste skitseforslag til udsmykning af to kantiner i firmaet.

Helge Ernst.

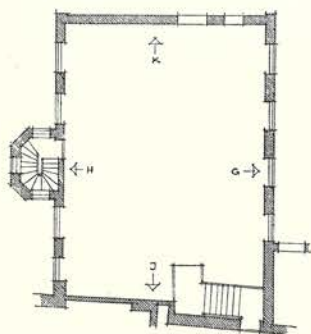
ARNE BRUUN RASMUSSEN

Kunstauktioner

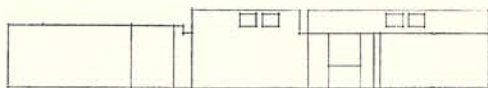
BREDGADE 33



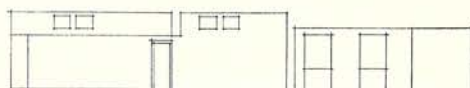
2 SALG PLAN



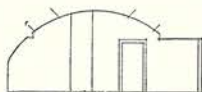
1 SALG PLAN



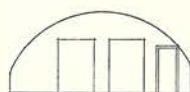
VÆG A



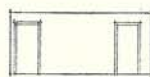
VÆG B



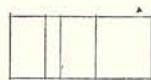
VÆG C



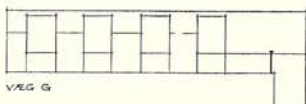
VÆG D



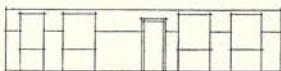
VÆG E



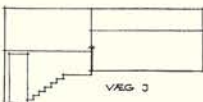
VÆG F



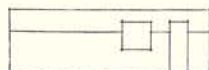
VÆG G



VÆG H



VÆG I



VÆG K

IRMA A/S
 RAVNSBORGGADE 12
 FROKOSTSTUER

Mål: ca. 1:300

Arkitekter Thorkel Klerk - Bent Mackeprang

Indbydelse

Direktionen for Irma Fabrikkerne indbyder bildende kunstnere til en udsmykningsopgave i firmaets bygning i Ravnsborggade.

Som det vil fremgå af hosstående tegning omfatter planen udsmykning af to kantiner. De deltagende kunstnere kan indsende forslag enten til det ene eller til begge rum.

De indkomne forslag vil blive bedømt af en dommerkomite, bestående af:

Direktør BØRGE OLSEN
Grosserer KNUD W. JENSEN
Arkitekt BENT MACKEPFRANG
Professor AKSEL JØRGENSEN
Maleren NIELS LERGAARD
Billedhuggeren SVEND WIIG-HANSEN
Billedhuggeren ULF RASMUSSEN

En præmiesum, stor kr. 2000,-, fordeles af dommerkomiteen blandt de indsendte forslag. De præmierede udkast tænkes udstillet på Kunstnernes Efterårsudstilling 1956.

Forslag til rumudsmykningen må være indleveret i Den Frie Udstillings bygning senest 1. oktober 1956.

Yderligere oplysninger om konkurrencen kan indhentes ved henvendelse til udstillingens forretningsfører, højesteretssagfører O. Bondo Svane, Dr. Tværgade 4, København K., hvor også arbejdstegninger over de pågældende rum vil kunne afhentes.

De deltagende kunstnere er af direktionen indbudt til at besigtige de to kantiner. Nærmere ved henvendelse til forretningsføreren.

RUMUDSMYKNING

Til Burmeister og Wains konkurrence i 1954 indkom 33 udkast til udsmykning af kantinen i værftets nye kontorbygning på Refshalevej.

Førsteprisen tildeltes efter dommerkomiteens afgørelse billedhuggeren Ulrika Marseen og maleren Knud Nielsen. Desuden præmieredes forslag, indsendt af maleren Frede Christoffersen, hvis udkast desværre er tilintetgjort, samt malerne Robert Risager, Asbjørn Olesen og Carl-Henning Petersen. På opfordring udstiller nedennævnte kunstnere deres forslag til løsning af opgaven.

- I Maleren Sven Dalsgård
- II Maleren Hans Chr. Høier
- III Maleren Jens Urup Jensen
- IV Maleren Mogens Lohmann
- V Billedhuggeren Ulrika Marseen
- VI Maleren Knud Nielsen
- VII Maleren Asbjørn Olesen
- VIII Maleren Otto Olsen
- IX Maleren Carl-Henning Petersen
- X Maleren Robert Risager



LITOGRAFI · STENTRYK · OFFSET

MALERKUNST

Max Albert, Westend 28

Tlf. Vester 9044 γ

1. Opstilling 54 × 68 400

Anton Andersen, Hvidovrevej 63 A

2. Den ensomme moder 155 × 120 2000
 3. Gulvet med hvilende model 110 × 135 1500

H. C. Andersen, Rundforbivej 166, Nærum

Tlf. Nærum 158

4. Højbjerg 42 × 62 250
 5. Skovbryn med lyng 48 × 70 300

Ingemann Andersen, Stibanken, Ryde, Lolland

6. Selvportræt 128 × 73 450

Niels Andersen, c/o Wölck Madsen, Blågårdsgade 31 B

7. Udsigt gennem tagvindue 34 × 34 150
 8. Havnemolen i Råå 75 × 100 350
 9. Selvportræt 51 × 34 250

Axel Axelsson, Birkedommervej 80, 4.

Tlf. Taga 2377

10. Udsigt med kran 70 × 80 500

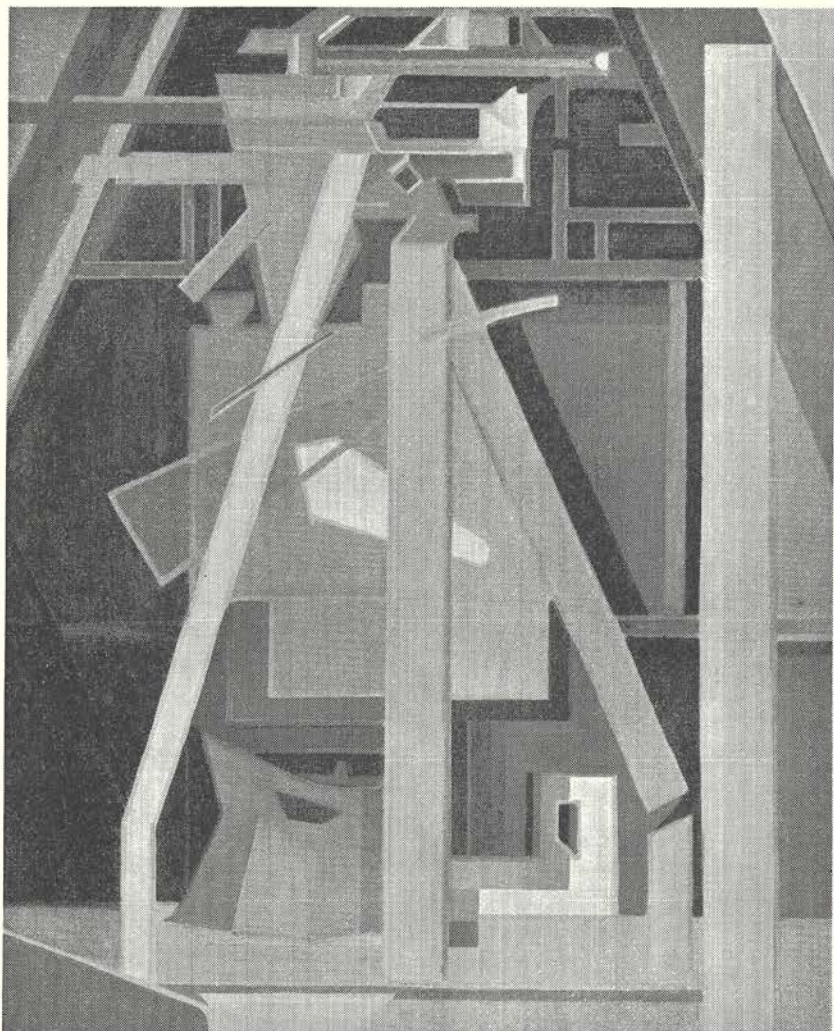
Poul Bech, Jagtvej 52 E

Tlf. Nora 7950 x

11. Udsigt på Nørrebro 104 × 48 500

Ejler Berg, Klerkegade 38, 2.

12. Kvindeportræt 145 × 94 600



Erling Friis: Kornelevator

Margrethe Beörecz, Saltuna pr. Østerlars
Tlf. Gudhjem 78 u

- | | | |
|---------------------------|-------|-----|
| 13. Forår | 72×96 | 400 |
| 14. Mand i liggestol..... | 89×72 | 400 |

*Knud Bjerke, Tingskrivervej 2, st.

- | | | |
|-----------------|-------|--------|
| 15. Peer | 57×37 | privat |
| 16. Johnna..... | 58×43 | privat |

Hans Arne Buch, Egebakke, Kokkedal
Tlf. Øbro 5620

- | | | |
|------------------|--------|-----|
| 17. Billede..... | 115×78 | 600 |
|------------------|--------|-----|

Erik Böttzauw, Mothsvej 40, Holte
Tlf. Holte 1284

- | | | |
|------------------------|-------|-------------|
| 18. Kvinde og hav..... | 67×87 | eft. aftale |
|------------------------|-------|-------------|

Johs. Carstensen, Vesterbrogade 71, 4.
Tlf. Hilda 1737

- | | | |
|--------------------------------|--------|-----|
| 19. Huse og sol..... | 77×115 | 600 |
| 20. Opstilling | 60×79 | 350 |
| 21. Opstilling ved vindue..... | 33×45 | 250 |
| 22. Huse og sol..... | 19×35 | 200 |

Carmen Cervera, Klintebjerghus, St. Karlsminde
Tlf. Hundested 167 v

- | | | |
|----------------------|-------|-----|
| 23. Skovbillede..... | 45×64 | 400 |
| 24. Landskab..... | 46×44 | 400 |
| 25. Landskab..... | 38×61 | 400 |

John Sparre Christensen, Jyllands Allé 7, Århus
Tlf. Århus 40 05 97

- | | | |
|------------------------|-------|-----|
| 26. Gravlæggelse | 70×61 | 400 |
|------------------------|-------|-----|



Inger Haugland: Mor og barn

<i>Otto Deleuran, Nyborgvej 17, Odense</i>		
27.	Sommeraften, Hallingdal	50×63 400
<i>Jens Doll, Saltuna pr. Østerlars</i>		
28.	Figur i rum.....	67×56 300
29.	Rum	67×48 250
<i>Sak Ebbesen, Kastrupvej 71</i>		
<i>Tlf. Helrup 2974 k.b.</i>		
30.	Landskab.....	46×74 eft. aftale
31.	Landskab.....	44×52 eft. aftale
<i>Hans Chr. Ege, Hareskovvej 1, 3.</i>		
<i>Tlf. Bella 3891 x</i>		
32.	Opstilling	70×94 450

BLIV PASSIVT MEDLEM I

Kunstnernes Efterårsudstilling

10 kr. årligt.

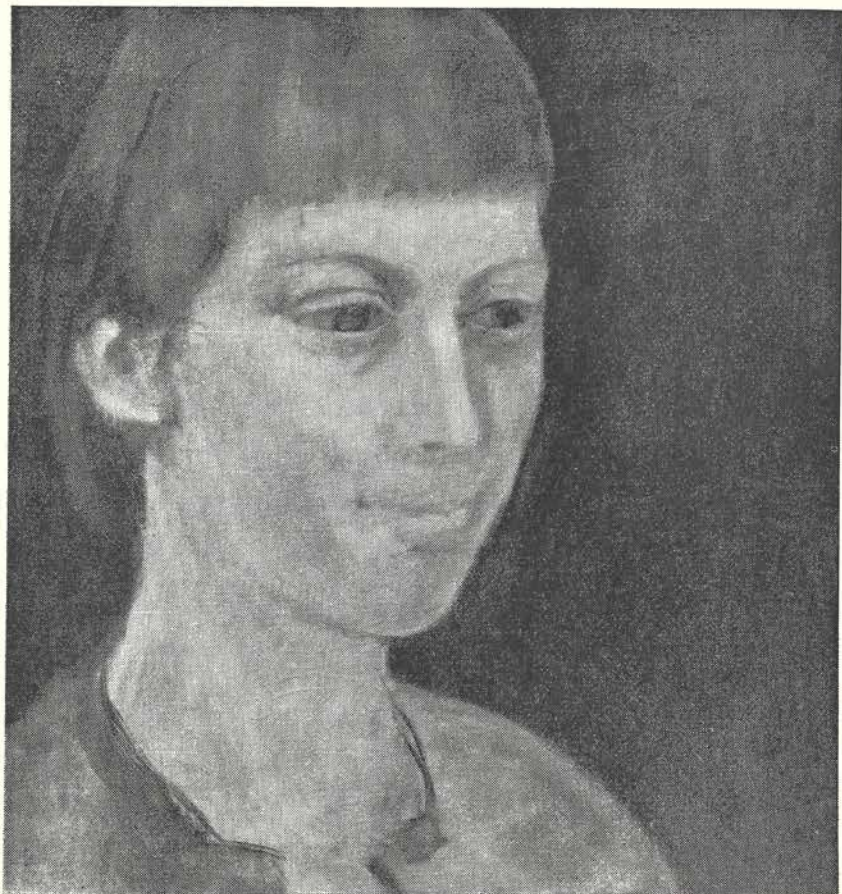
Partoutkort – gratis katalog.

Lodtrækning

om købsanvisninger.

Indtegning hos:

HRS Bondo Svane, telefon C. 142, eller hos inspektoren på Den Frie.



Kasper Heiberg: Hoved

Lili Ege, Hareskovvej 1, 3.

Tlf. Bella 3891 x

- | | | |
|--------------------------|---------|-----|
| 34. Våde høstakke | 48 × 58 | 350 |
| 35. Forårslandskab | 48 × 58 | 300 |

A. W. Ekelund, Ö. Förstadsgr. 27 a, Malmö

Tlf. Malmö 35271

Aftale: Kerstin Olsson, Fiolstræde 34

- | | | |
|---------------------------------|---------|-------------|
| 36. Solnedgång över havet | 58 × 98 | eft. aftale |
| 37. Komposition i rött | 70 × 80 | eft. aftale |

Erik Enevold, Niels Steensensvej 7, Odense

- | | | |
|-----------------------------|---------|-----|
| 38. Vintereftermiddag | 45 × 55 | 450 |
| 39. Efterårsaften | 52 × 46 | 425 |

Lisa Engquist, Borgevej 37, Lyngby

Tlf. Lyngby 2420

- | | | |
|--------------------------------|---------|------|
| 40. Ramme med monotypier | 75 × 46 | à 75 |
|--------------------------------|---------|------|

Knud Fledelius, Overgaden oven Vandet 46

- | | | |
|----------------------|---------|-----|
| 41. Opstilling | 44 × 56 | 400 |
|----------------------|---------|-----|

Hjemlån af udvalgt nutidskunst

Byens Billede – som De har set i stafeliet på Grønningen, i Tivoli eller en af provinsbyerne – kan lånes hjem, privat eller til Deres kontor eller venteværelse for ca. 10 kr. pr. billede alt incl., hvor i landet De end bor. Billederne hentes og bringes, så De i ro og mag kan fordybe Dem i denne intime indførelse i nutidskunsten. Der aftales individuelt hvilken linie De ønsker at følge og Byens Billede er ingen kunsthandel. De er som hjemlåner sikret en rabat, men handler direkte med kunstneren uden provision til udstillingen.

Henvendelse: Telefon BE 8484 – Skriftligt til Byens Billede, Ved Bellahøj 5, 7B, Brønshøj

Erling Friis, Carl Johansgade 2

Tlf. Byen 884

- | | | |
|------------------------|-------|-----|
| 42. Kornelevator | 88×71 | 700 |
| 43. Kornelevator | 44×51 | 350 |

C. Garde, Østerbrogade 27, 5.

- | | | |
|------------------------------|-------|-----|
| 44. Mod regn, Saltholm | 59×76 | 700 |
| 45. Mod aften, Saltholm..... | 50×77 | 700 |

Ib Geertsen, Frederikkevej 15, Hellerup

Tlf. Helrup 3550

- | | | |
|----------------------------|-------|-----|
| 46. Komposition, rød | 68×80 | 600 |
|----------------------------|-------|-----|

Jarne Gissel, Frøslevvej 13, St. Hedinge

Tlf. St. Hedinge 566

- | | | |
|----------------------------|---------|------|
| 47. Stevns kridtbrud | 121×126 | 1200 |
|----------------------------|---------|------|

*Ønsker De
at se mere ...*

GRAFIK
OG SKULPTUR

BESØG

KUNSTKREDSEN

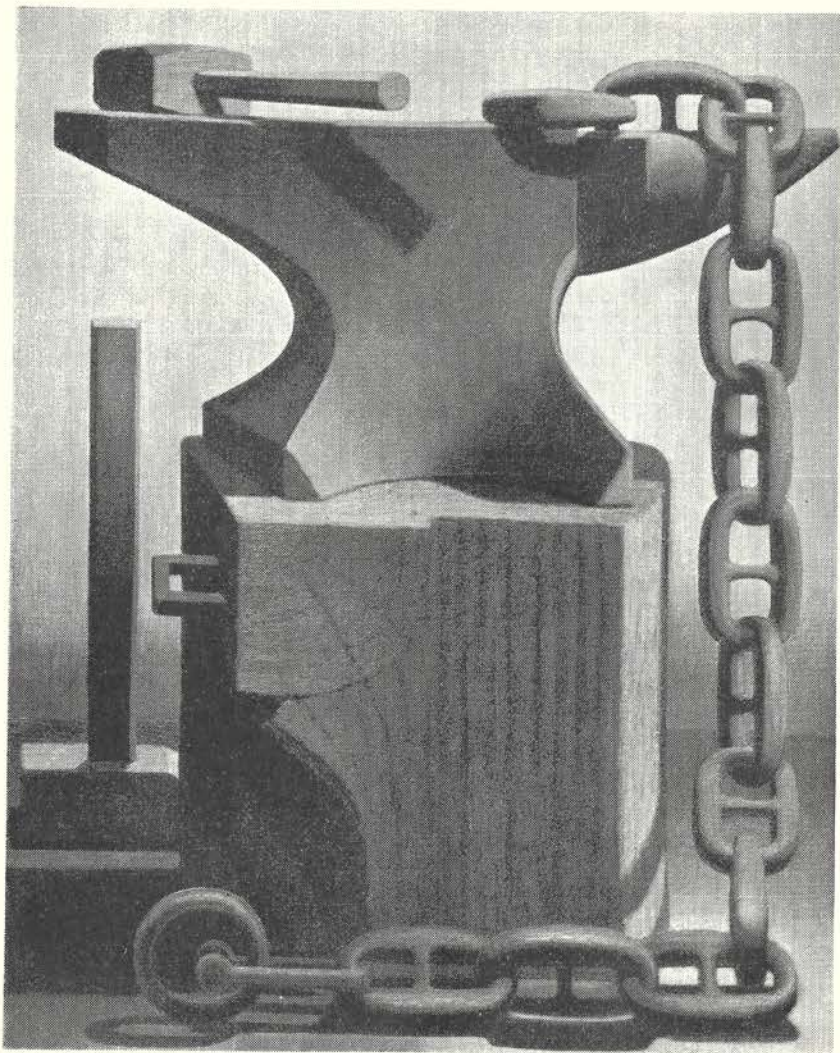
for grafik og skulptur

FREDERIKSBERG ALLÉ 28, KBHVN. V



Grafik fra
104 grafikere
Skulptur fra
47 billedhuggere





Alfred Madsen: Ambolten

A. Henry Heimann, Skrivergangen 6

Tlf. Taga 4842

- | | | | |
|-----|----------------------------|---------|-----|
| 62. | Trægrube på Lysebu | 90 × 75 | 750 |
| 63. | Solnedgang på Lysebu | 46 × 56 | 300 |

**Otto Holle, Vibekegade 7*

Tlf. Ryvang 9171

- | | | | |
|-----|---------------------------|---------|-------------|
| 64. | Havnebillede | 30 × 44 | privat |
| 65. | Opstilling med pipe | 34 × 48 | cft. aftale |

Åge Holm, Nr. Voldgade 9, Slagelse

- | | | | |
|-----|--------------------|----------|-----|
| 66. | Ved tunnelen | 90 × 120 | 600 |
| 67. | Landskab | 75 × 110 | 500 |

**Gunnar Hossy, Bredgade 65 A, 3.*

- | | | | |
|-----|--------------------------------|---------|-------|
| 68. | Komposition, tegning | 75 × 57 | 200 |
| 69. | Den faldne, tegning | 48 × 60 | 175 |
| 70. | Liggende mænd, tegninger | 68 × 56 | à 150 |
| 71. | Skitse, tegning | 50 × 36 | 100 |

Peer Hübschmann, Daglykkevej 17

- | | | | |
|-----|-------------------|---------|-----|
| 72. | Opstilling | 82 × 61 | 400 |
| 73. | Selvportræt | 62 × 44 | 400 |

**Leif Erling Iversen, Krostræde 3, Kastrup*

Tlf. Byen 8659 (kl. 15-18)

- | | | | |
|-----|---------------------------------------|--|-------------|
| 74. | Ramme med seks blyantstegninger | | cft. aftale |
|-----|---------------------------------------|--|-------------|

Knud Jans, Drogdensvej 10, Dragør

Tlf. Dragør 406

- | | | | |
|-----|----------------------|---------|-----|
| 75. | Dubrovnik | 42 × 50 | 325 |
| 76. | Kroatisk bonde | 47 × 37 | 300 |

Emil Jensen, Sigensvej 7, Brønderslev

- | | | | |
|-----|-----------------------|----------|-----|
| 77. | Korridorbillede | 115 × 76 | 700 |
|-----|-----------------------|----------|-----|

<i>Gerda Andrea Jensen, Lundtofteparken 12, 1., Lyngby</i>		
78.	Siddende figur	71 × 57 60
<i>Groth Jensen, Tværbommen 51</i>		
<i>Tlf. Gentofte 5827 y</i>		
79.	Forårsbillede fra Vangede.....	47 × 62 250
80.	Sommersol i stuen.....	46 × 68 300
81.	Skovbryn	44 × 58 250
<i>Johannes Jensen, Peter Bangsvej 122</i>		
<i>Tlf. Damsø 1600</i>		
82.	Tegning	56 × 45 60
83.	Tegning	56 × 45 50
<i>*Regnar Jensen, Valdemarsgade 33, 1.</i>		
84.	Træer.....	76 × 52 600
<i>Karl Gustav Jørgensen, Bergthorasgade 10, 4.</i>		
<i>Tlf. Amager 7644 u</i>		
85.	Huse ved havet	65 × 88 500
<i>Eugenij Klenø, Bredgade 65 A, 3.</i>		
<i>Tlf. Eva 35.199 (aften)</i>		
86.	Model	100 × 62 eft. aftale
87.	Esplanaden	42 × 53 eft. aftale
<i>Flemming Kofoed, Maj Allé 12, Herlev</i>		
88.	Træer i have	39 × 46 200
89.	Udsigt over haverne	45 × 54 300
<i>Ilse Kolbe, Frederiksdalsvej 75, 2.</i>		
<i>Tlf. 84 60 01</i>		
90.	Model	100 × 70 500

Poul Eje Kristensen, St. Kjeldsgade 29, 3.

91. Ramme med træsnit 35×60 pris vedf.

Bodil Kälund, Louisevej 7, Lyngby

Tlf. Lyngby 3346

92. Gråvejr i Bretagne..... 97×137 900
93. Køer sover i stalden 86×86 650

**Jørn Larsen, Stormgade 35*

94. Komposition 100×81 600
95. Komposition 100×60 450

Ib Lauritzen, Saltholmsgade 17, Århus

Tlf. Århus 58 03 45

96. Landskab, Skejby..... 72×90 400
97. Baggårde..... 65×72 275

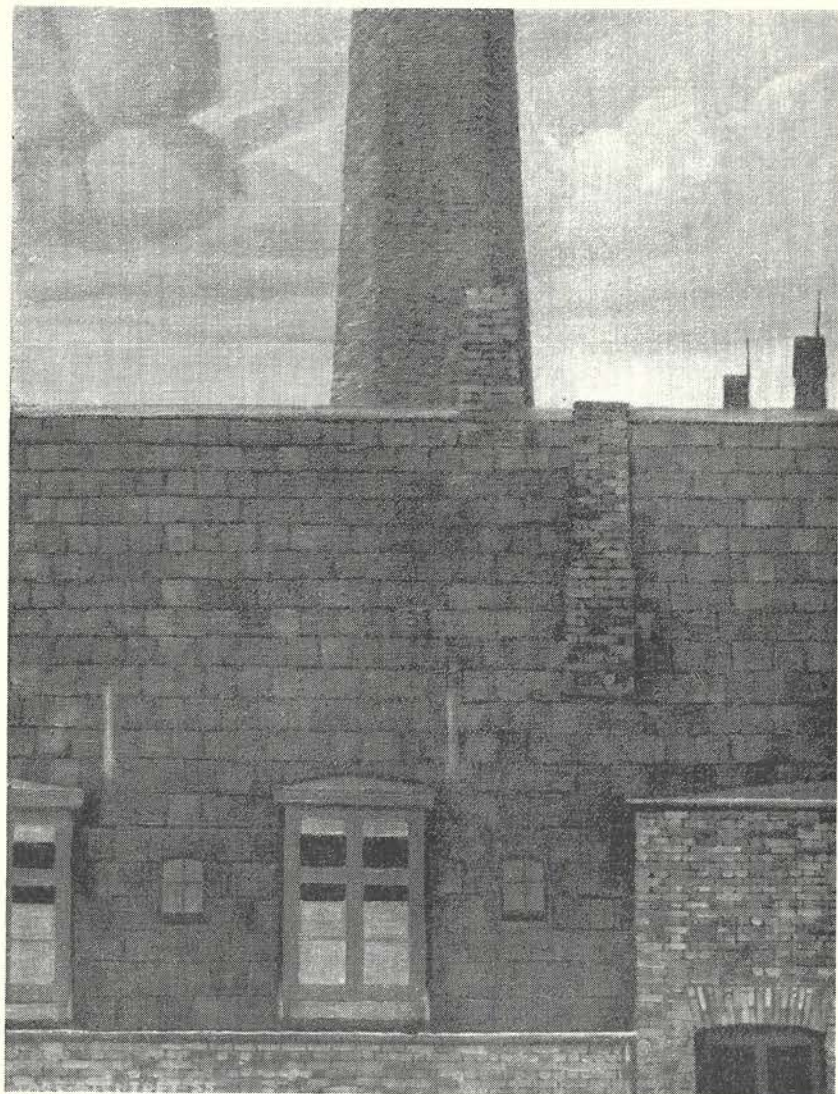


De udstillende kunstnere
og medlemmer af
udstillingens komité
har skænket gevinster til

Kunstnernes Efterårsudstillings

TOMBOLA

– og De kan
også vinde kunstbøger.



Tage Stentoft: Tage og skorsten, sol

*Hans Laursen, Amaliegade 28, 4.

Tlf. Byen 35.071

98. Ramme med tegninger à 30

Edvin Lindhard, Vestergade 76, Odense

99. Hus, vintereftermiddag 62 × 37 400

Mogens Lohmann, Cæciliavej 27

100. Komposition 65 × 50 400

101. Komposition 65 × 50 400

Viggo Lyngbye, H. C. Ørstedsvvej 41 B

Tlf. Nora 3955

102. Ved stranden privat

Alfred Madsen, Nørrebrogade 66 A, 4.

103. Ambolten 84 × 67 500

104. Smedeværktøj 53 × 73 450

Preben Wölck Madsen, Blågårdsgade 31 B, 5.

105. Mand i have, bygevejr 116 × 58 500

106. Lastbil 82 × 74 450

107. Mand, der planter 90 × 68 475

108. Tegninger 67 × 94 à 50

109. Tegninger 55 × 93 à 50

Olaf Markussen, Danas Plads 18

Tlf. Vester 1920 u

110. Gadebilleder, tegninger, blyant og tusch 65 × 50 à 85

111. Losning, tegninger, blyant og tusch 65 × 50 à 85

*Seppo Mattinen, Bremensgade 13

112. Jærntorget, træsnit 39 × 25 65

113. Knytkalas, træsnit 25 × 39 55

Axel Munch, Gudhjem

Tlf. Gudhjem 130

114.	Ved gården.....	68 × 87	450
115.	Menneske og dyr.....	68 × 78	400

Leon Møller, Valdemarsgade 55, Ålborg

116.	Landskab, Bornholm.....	62 × 92	650
117.	Landskab, Bornholm.....	62 × 92	650

Rasmus Nellemann, Ørnevej 40, 1.

118.	Slåmaskine.....	90 × 80	650
119.	Maskindel.....	35 × 70	250
120.	Fra »Karl Jolle«s værft.....	70 × 100	500
121.	Studie fra »Karl Jolle«s værft.....	65 × 50	350

Eyvind Karup Nielsen, Elmevej 53, Frederikshavn

122.	Figur i stol.....	100 × 76	700
------	-------------------	----------	-----

Unge fra

Kunstnernes Efterårsudstilling

udstiller på

TREFOLDIGHEDEN

(overfor Nyboder Skole)

Gratis adgang. Åben daglig kl. 10-17. Ny udstilling hver 14. dag.

Knud Nielsen, Markhuset, Brøndbyvester pr. Glostrup

123.	Sort - gult	135 × 100	1800
124.	Delt komposition	100 × 120	1600
125.	Gul - grøn komposition	54 × 65	450

Otto Olsen, Kompagnistræde 17, 3.

Tlf. Byen 3266

126.	Piger på gaden	105 × 130	800
------	--------------------------	-----------	-----

Henning Persson, Damgårdsvej 24, Viby J.

127.	Moder og børn, litografi	48 × 36	50
128.	Arbejdere, træsnit	40 × 32	35

Gudrun Poulsen, Lemchesvej 8, Hellerup

Tlf. Helrup 3026

129.	Frugtsommelig kvinde	130 × 66	600
130.	Lyngbakken, vestjysk landskab	68 × 95	400
131.	Sjællandsk landskab	65 × 86	400

Hans Gunnar Rasmussen, Thuresensgade 32, Odense

132.	Interiør med mand	78 × 102	1000
------	-----------------------------	----------	------

**Jens V. Rasmussen, Voldgården 6, 2.*

133.	Landskab, april	50 × 65	350
134.	Stående kvinde fra ryggen	130 × 55	450

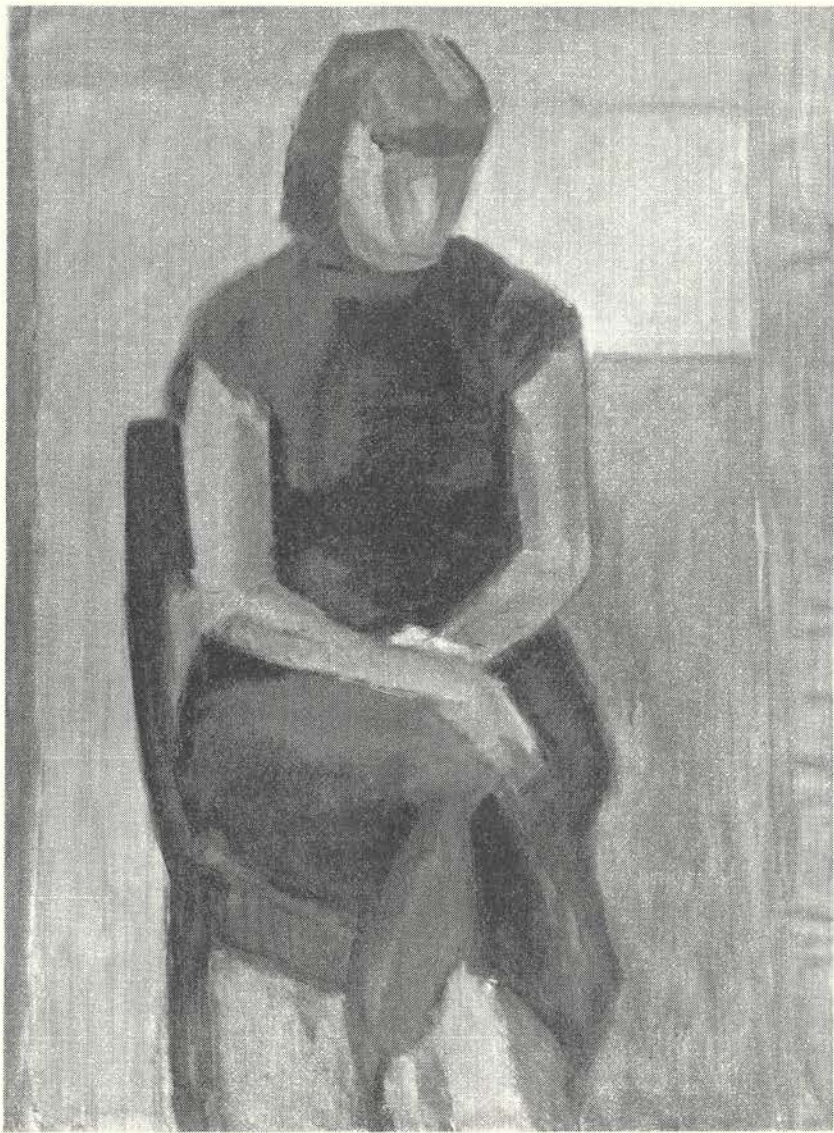
Joan Rockwell, Holkavej, Gudhjem

135.	Sne ved Holkarendan		150
136.	Malkestien		300

Frank Rubin, Gråbrødretorv 9

Tlf. Palæ 6944 y

137.	Hos padres, Kreta, Grækenland	50 × 65	480
------	---	---------	-----



Ingeborg Weeke: Sort figur

Knud Sandberg-Pedersen, Vodroffsvej 57 E

Tlf. Nora 7429 y

138. Karusselejerske 122 × 83 800

Allan Schmidt, Grønnegade 54, Århus

Tlf. Århus 36 07 08

139. Billede 100 × 126 1100

Tage Stentoft, Gyldenløwesgade 9, Århus

140. Selvportræt 42 × 31 250

141. Tag og skorsten, sol 60 × 45 250

142. Tag og skorstene, gråvej. 100 × 75 400

Herman Stilling, Kompagnistræde 6

Tlf. Palæ 8488

143. Hustage om aftenen 72 × 80 500

Poul Stoltze, Olsker, Allinge

144. Sommerbillede 68 × 100 400

145. Bodil 100 × 90 500

146. Landskab 80 × 100 450

**Tommy Storkholm, Kaserneboulevarden 19, Århus*

147. Vej ved havet privat

148. Landskab, vinter 350

Egon Svarrer, Lille Strandstræde 22, 2.

Tlf. 35.269

149. Tre kalve 63 × 100 600

**Kamma Svensson, Langkjærvej 37*

Tlf. Damsø 2112

150. Af Jacobs historie, farvelagt tegning 46 × 65 350



Karin Nathorst Westfelt: Månelys over vej i bjerge

Otto H. Svensson, Haderslevgade 7

Tlf. Vester 1415 y

151.	Maleri	100×65	650
152.	Maleri	60×73	550

Anelise Søndergård, Lyngholmsvej 7, Lyngby

Tlf. Lyngby 5362

153.	Møllen	102×90	800
154.	Portræt	61×59	500
155.	Landskab	58×72	400
156.	Portræt, tegning	50×30	125
157.	Portræt, tegning	50×30	125

Agnete Therkildsen, Willemoesgade 70, 2.

Tlf. Øbro 2310 y

158.	Heste		450
159.	Fjerkræ		400
160.	Ko og kalv		375

Helle Thorborg, Hovmestervej 35, 1.

Tlf. Ægir 6930

161.	Stenliv, træsnit	21×41	75
162.	De sovende, træsnit	43×26	75
163.	De søgende, træsnit	22×44	75

Ingeborg Weeke, Tølløsevej 20

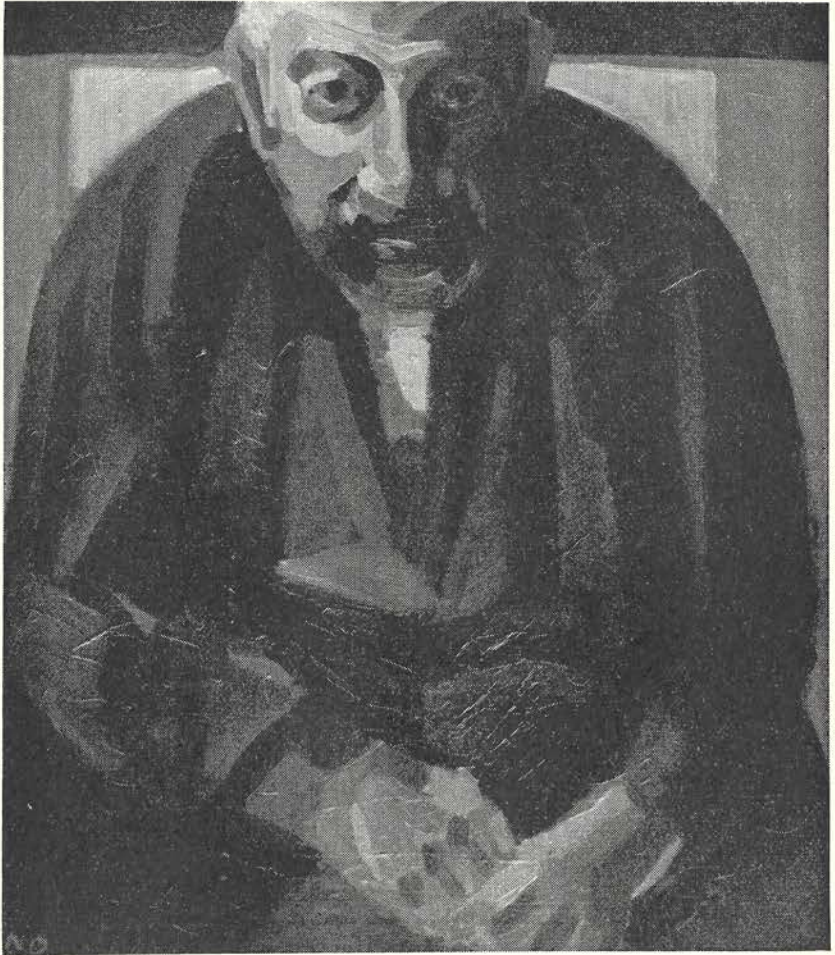
Tlf. Bella 798

164.	Sort figur	90×66	300
------	------------------	-------	-----

Karin Nathorst Westfelt, Jens Baggesensvej 4, Århus

Tlf. Århus 66 08 25

165.	Solsøen	96×138	950
166.	Snestorm	80×130	800
167.	Månelys over vej i bjerge	138×87	900



Niels Østergård: Figurbillede

Richard Winther, Bilowsvej 40

Tlf. Nora 6469 y

168. Dramatiske figurer	97×70	700
169. Okker i figur-grund funktion	97×70	700
170. Rumlig bevægelighed ved flertydig opfattelse af sort, grønt og hvidt	97×70	700

Niels Østergård, Klinteled, Olsker pr. Allinge

171. Figurbillede	90×105	500
172. Figurbillede	75×70	400
173. Portræt	65×55	250

Lars Åkirke, Tibirke Bakker, Tisvilde

Tlf. Tisvilde 212 u

174. Træer i korngult land	88×100	600
----------------------------------	--------	-----

*Til fest- og jubilæumsgaver
broncestatuetter
af danske billedhuggere*

**LAURITZ
RASMUSSEN**

Kgl. hof-broncestøber

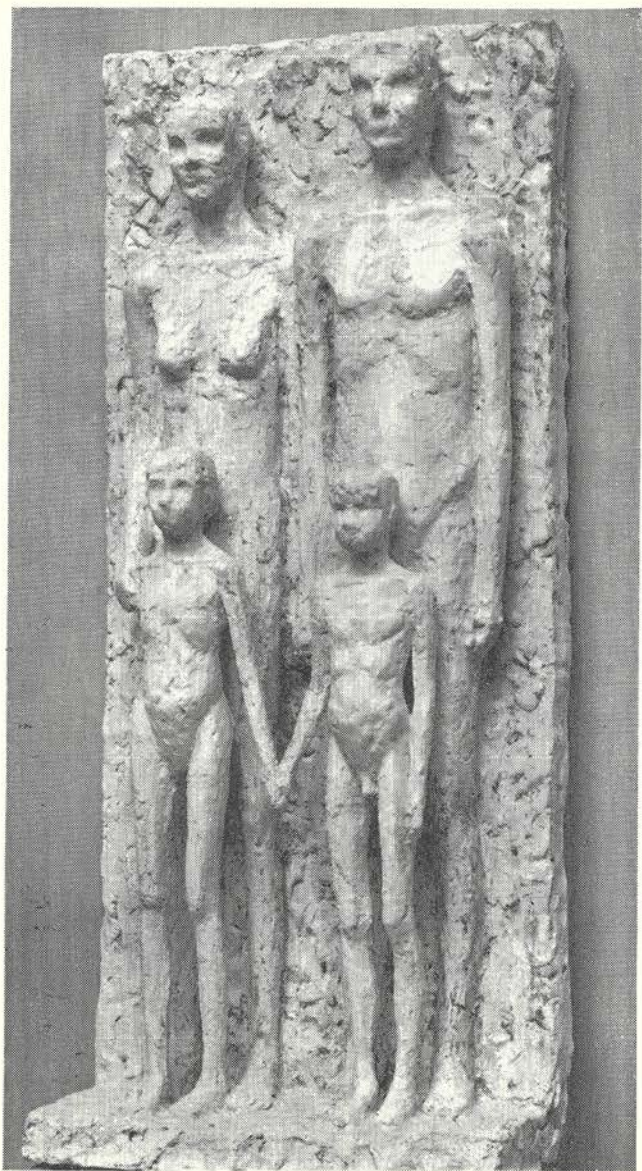
Rådmandsgade 16, København N. Telf. Central 5762 og Taga 1325

Besøg vor udstilling
og støberi

Åben kl. 9-17
Lørdag kl. 9-13

Salg af statuetter,
springvandsfigurer
og haveskulpturer

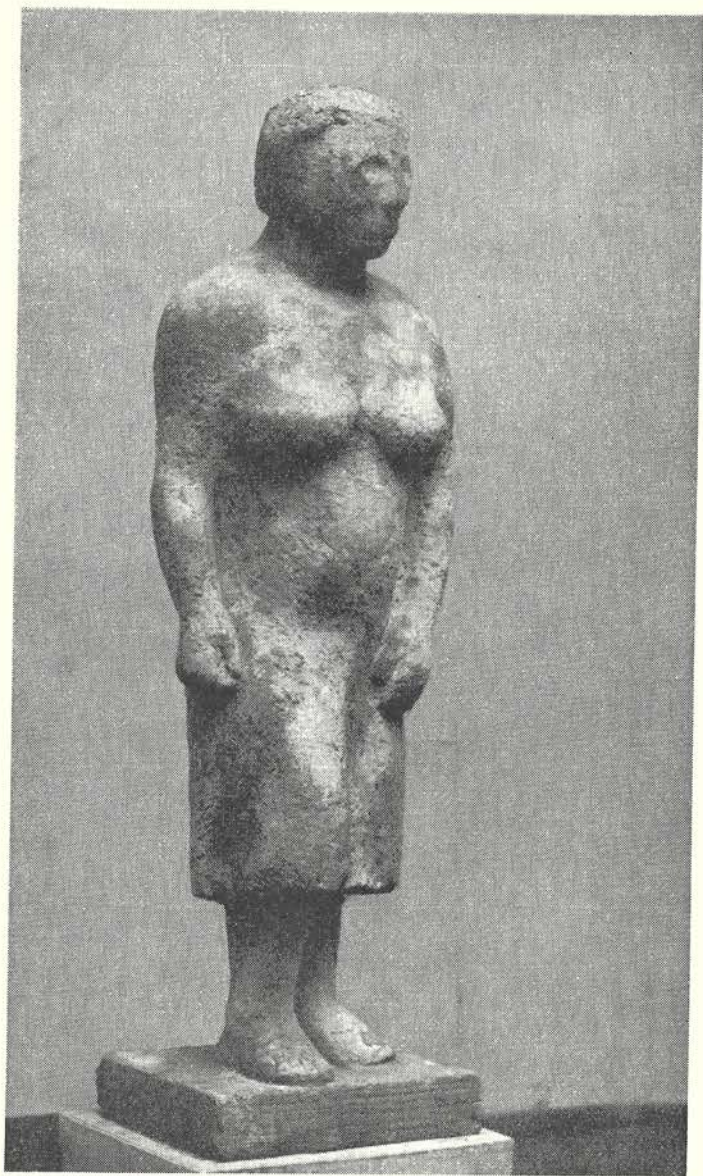
Skiftende
udstillinger af vor
tids betydeligste
kunstnere



*Poul
Hansen:
Mennesker
udkast*

BILLEDHUGGERKUNST

<i>Ole Find, Baldersbrønde, Hedehusene</i>		
<i>Tlf. Hedehusene 88</i>		
175.	Pige, granit.	35 500
176.	Barnehoved, kalksten	30 privat
177.	Maske, gips.	30 privat
 <i>Edgar Funch, Udbyhøjvej 2, Randers</i>		
178.	Skulptur, hvid marmor	20 400
 <i>Lis Hooge Hansen, Kristianiagade 10</i>		
<i>Tlf. Central 7593</i>		
179.	Moderen, relief	153 × 175 eft. aftale
 <i>*Poul Hansen, Tagetesstien 35, Kastrup</i>		
<i>Tlf. 50 15 16</i>		
180.	Mennesker, udkast.	80 × 35 eft. aftale
 <i>Erik Heide, Horsensvej 16, Viby J.</i>		
<i>Tlf. Viby 31 01 24</i>		
181.	Madonna.	75 850
 <i>Åge Holm, Nr. Voldgade 9, Slagelse</i>		
182.	Fra støberiet, relief, jern	83 × 102 1000
 <i>Helge Holmskov, Nødebo pr. Fredensborg</i>		
<i>Tlf. Fredensborg 732</i>		
183.	Hovede, pladejern	45 1200
 <i>Kurt Otto Johansen, Sofienlund, Øerne pr. Helsingør</i>		
184.	Dreng, granit	60 1800
185.	Tyrekalv, porfyr	15 350



*Astrid
Klenow:
Lotte*

**Astrid Klenow, Skovmindevej 21, Holte*

Tlf. Holte 928

186.	Lotte	155	eft. aftale
187.	Mor, buste, cement	80	eft. aftale
188.	Koen, relief, træ	100 × 150	privat

Preben Køie-Nielsen, Landskronagade 25, 2.

Tlf. Byen 35.590

189.	Ko, der drejer sig, skitse	18	250
------	----------------------------------	----	-----

**Svend Erik Larsen, Oehlenschlägersgade 42, 2.*

190.	Buste, Adi	66	600
------	------------------	----	-----

Agnete Madsen, Hørsholmvej 111

Tlf. Gentofte 6803

191.	Statuette	43	400
------	-----------------	----	-----

Per Ulrich, Axelhøj 57

Tlf. Rødovre 2458

192.	Kvindehoved, cement	72	1000
------	---------------------------	----	------

SVEND WIIG HANSEN

udstiller tegninger i Kunsthandelen
Toldbodgade 9

29. oktober - 14. november



Birte Weggerby: Kande og skål

DEKORATIV KUNST

Poul L. Andersen, Dalgas Boulevard 136

Tlf. Fasan 2347 u

193.	Fad.....		125
194.	Fad.....		100
195.	Fad.....		40
196.	Skål.....		40

Henry Clante, Stavnsholt pr. Farum

Tlf. Farum 45

197.	Kat i græs, keramisk relief.....	43 × 86	650
------	----------------------------------	---------	-----

Lisa Engquist, Borgevej 37, Lyngby

Tlf. Lyngby 2420

198.	Fad med ænder.....		125
199.	Kande, gul.....		55
200.	Skål, blå med blad.....		50

**Niels Hübschmann, Nørre Nebel*

Tlf. Nørre Nebel 51

201.	Kande, brun.....	22	35
------	------------------	----	----

Kirsten Klinker, Prins Jørgensgade 11, 5.

Tlf. Taga 857 u

202.	Dug, bloktryk.....	85 × 115	95
------	--------------------	----------	----

KUNSTBØGER REPRODUKTIONER · GRAFIK

BØRGE BOESEN
DEN ENGELSKE BOGLADE
B.T. Centralen

Leif Messell, Strandjægervej 126, Dragør

Tlf. Dragør 1115

203.	Skål, lerfarver.....		45
204.	Skål, lerfarver.....		42

Jette Thyssen, Gl. Holtegård pr. Holte

Tlf. Nærum 227

205.	Magi, vægtæppe.....	76 × 50	175
206.	Vægtæppe.....	108 × 162	400

Peder Rasmussen, Solhøivej, Baldersbrønde, Hedehusene

207.	Krukke, stentøj.....		40
208.	Krukke, stentøj.....		40

Franka Rasmussen, Bredgade 33 B

Tlf. Byen 1056 v

209.	Fugle, vægtæppe gobelin.....	165 × 70	900
210.	Fugle i træer, vægtæppe gobelin.....	135 × 75	900
211.	Fugle i træer, vægtæppe gobelin.....	125 × 70	800

**Birte Weggerby, Skovvej 87*

Tlf. Ordrup 8228

212.	Lille skål, fisk dec. udv.....		35
213.	Fad, dec.....		125
214.	Skål, mørk indv.....		75
215.	Kande, lys med grøn dec.....		75

Brønnum

Konditori og Kafé

Hj. af Kongens Nytorv
Tordenskjoldsgade 1

Telefon
Central 365 og 9688

PASSIVE MEDLEMMER

i Kunstnernes Efterårsudstilling

Enhver, der er interesseret i Kunstnernes Efterårsudstilling, kan optages som passivt medlem for et årligt kontingent af 10 kr.

Som passivt medlem modtager man partoutkort til udstillingen samt gratis katalog og deltager desuden i den årlige lodtrækning. Den sum, der indbetales af udstillingens passive medlemmer, bortloddes *ubeskåret* i anvisninger på større beløb, for hvilke vinderne efter eget valg kan købe kunstværker på udstillingen.

Denne lodtrækning vil i år finde sted torsdag den 10. november kl. 15 præc. i Den Frie Udstillings bygning.

For at kunne deltage i lodtrækningen må man være indmeldt og have betalt kontingentet senest fredag den 4. november. Indtegnings kan ske til udstillingens forretningsfører, hrs. O. Bondo Svanes kontor, tlf. Central 142, eller til inspektøren, Den Frie Udstilling, tlf. PA 2803.

Nuværende passive medlemmer i Kunstnernes Efterårsudstilling:

Højesteretssagfører Niels Alkil.	Carlsberg-funktionærernes kunstforening.
Inspektør Almdal.	Carl Carlsen.
Dr. Otto Alstrøm.	Civilingeniør C. Carlsen.
H. C. Andersen.	Maleren Peter Carlsen.
Kontorchef Ivar Andersen.	Agna Carstens.
Kontorchef J. Aug. Andersen.	Læge Poul Christens.
Just Andersen.	Direktør Allan Christensen.
Arkitekt Marinus Andersen.	Bogtrykker Chr. Christensen.
Direktør P. Andersen.	Bødkermester Georg Christensen.
Fru Valborg Andersen.	Korrektør Palle Christensen.
Dr. phil. K. C. Andresen.	Malerinden Karin Clausen.
Arbejdernes kunstforening.	Cand. polit. Aage la Cour.
Arbejdsgivernes Ulykkesforsikrings kunstforening.	E. T. Eklund.
Revisor Erik Asner.	Esbjerg kunstforening.
Fru Karen Bagge.	Fru K. Ettrup.
Direktør Louis Bahnson.	Bankfuldmægtig J. Fanøe.
Tegneren Knud Bang.	Arkitekt Carl Find.
Kontorchef S. Benthien.	Billedhuggeren Adam Fischer.
Fru T. Benzou.	Direktør Asger Fischer.
Berlingskes kunstforening.	Landsretssagfører H. Fischer-Hansen.
Margrethe Beörecz.	Prokurist Helmer Fogedgård.
Kunsthändler Børge Birch.	Købmand Bernhard Fogh.
Inspektør Bredlund.	Direktør H. B. Fogh.
Malerinden Ane Brügger.	Overlæge Knud Fogh.
Burmeister & Wains kunstforening.	Direktør L. E. Foght.
Fru boghandler Börner.	Direktør G. M. Frandsen.
	Tandlæge Aage Frederiksen.

Fru Marie Friis.
 Georg Frølich.
 Fru Ida Gade.
 Kunsthändler Gauguin.
 Museumsinspektør P. V. Glob.
 Fru Harriet Gløde.
 Malerinden Laura Gyde-Petersen.
 Kunsthändler Haagen-Müller.
 Hofjægermester G. A. Hagemann.
 Dr. phil. Ole Hammer.
 Fru Albech Hansen.
 Fru Emma Hansen.
 Arkitekt Hans Hansen.
 Maleren Hans Bach Hansen.
 Kriminaloverbetjent Harald Hansen.
 Grosserer Henning Hansen.
 Borgmester Julius Hansen.
 Poul Hansen.
 Stud. jur. Henning Harbo.
 Direktør Hecker.
 Landsretssagfører Rud. Hemmingsen.
 Herning kunstforening.
 Fru H. O. Hilkier.
 Børge Hinrichsen.
 Hjemroth.
 Direktør C. T. Hollesen.
 Revisor Rud Holm.
 Fru Nina Holmskov.
 Direktør Hude.
 Fru Astrid Højsteen.
 Statsaut. revisor Th. Højtvad.
 Fru Grethe Høyer.
 Maleren P. Chr. Israelsen.
 Direktør G. Jacobsen.
 Maleren, professor Georg Jacobsen.
 Tandlæge M. Jacobsen.

Grosserer Poul Jacobsen.
 Overretssagfører Aage Jacoby.
 Landsretssagfører Poul Jarding.
 Frk. Anna R. Jensen.
 Edith Jensen.
 Bronzestøber Evan Jensen.
 Georg Jensens Sølvsmedies kunstforening.
 Maleren Jørgen Jensen.
 Fru Kirsten Jensen.
 Svend Jensen.
 Villy Jensen.
 Fru Jensenius.
 Tegneren Herluf Jensenius.
 Fru Else Jessen.
 Jørgen Jessen.
 J. L. kunstforening.
 Direktør Eiler Jørgensen.
 Maleren Johs. A. Jørgensen.
 Civilingeniør Ove Jørgensen.
 Rasmus Karlin.
 Martin Kastberg.
 Landsretssagfører Per Kehler.
 Landsretssagfører H. Kirketerp-Møller.
 Fru Eva Kiær.
 Landsdommer Paul Kjørboe.
 Forlagsboghandler Bernhard E. Klein.
 Instr. sygeplejerske, frk. Ellen Marg. Kofoed.
 Assistent E. Krogsgaard.
 Jørgen Krüger.
 Svend Krüger.
 Kunstforeningen.
 Kunstforeningen, Glostrup.
 Landmandsbankens kunstforening.
 Ingeniør Langebæk.
 Landsretssagfører Hermod Lannung.
 Kontorchef B. W. Larsen.

Læderstræde 15^a, Kbh. K

Telefon Palæ 7539 x

Otto Haagen Müllers

KUNSTHANDEL

UDSTILLING AF DANSK KUNST

Karen Larsen.
Leon Reinholdt Larsen.
Maleren Johs. Lauersen.
Grosserer O. Lauritzen.
Vinhandler Vilh. Layborn.
Grosserer Preben Levin.
Lillesøe.
F. List.
Fru Ebba Lohmann.
Arkitekt Eivind Lorenzen.
Maleren Hjalmar Lystager.
Aksel Veibøl Madsen.
Disponent Børge Madsen.
Fabrikant Søren Madsen.
Magister L. Maltesen.
Marianne Marqward.
Poul Mathiesen.
Grosserer Mogens Melchior.
Sekretær Povl Melchior.
Erik Mengel.
Politibetjent E. Messel.
Sekretær G. Michaelsen.
Bagermester Chr. Mikkelsen.
Jørgen Munck.
Forretningsfører Mogens Munk.
Maleren Gunnar Mynge.
Prokurist A. Møen.
Dyrlæge Arnold Mølholm.
Fru Knud Møller.
Fru Lisbeth Møller.
Nakskov kunstforening.
Forlagsboghandler Rasmus Naver.
N. E. S. A.s kunstforening.
Maleren Hjorth Nielsen.
Prokurist Max Nielsen.
Grosserer N. C. Nielsen.

Maleren Niels Nielsen.
Peter L. B. Nielsen.
Musikpædagog Ragnhild Nielsen.
Knud Nilsson.
Nonnegaard-Petersen.
Overretssagfører Nordgaard.
Arkitekt Dahlmann Olsen.
Civilingeniør Hartvig Olsen.
Fotograf Børge Venge Pedersen.
Carl Michael Pedersen.
Læge Kai Zilstorf Pedersen.
Maleren Arne Petersen.
Fru Ellen Storm Petersen.
Prokurist Engelbert Petersen.
Sadelmagermester Fritz Petersen.
Dr. Gorm Petersen.
Malerinden Ingeborg Bünger Petersen.
Forfatteren Erik Plougmann.
Politiets kunstforening.
Direktor Max Poulsen.
Bankfuldmægtig Ulrik Poulsen.
Privatbankens kunstforening.
M. Qvarnstrøm.
Malerinden Agnes Dam Rasmussen.
Axel Rasmussen.
Maleren Eli Rasmussen.
Fru Eli Rasmussen.
Harald Rasmussen.
Billedhuggeren Karl E. Rasmussen.
Overbetjent Walter Rask.
Lektor Erik Rehling.
Restauratør Reimann.
Frk. Gudrun Ringgård.
Dr. Rolff-Petersen.
Maleren Peer H. Rosberg.
Jens Rosenkier.

Artikler for kunstmalere . Rå rammer . Guldrammer . Indramningsarbejde udføres

M. STRENGE

Pilestræde 28. Kbh. K. Tlf. By 7128

Socialrådgiver Kirsten Rubin.
 Maleren, professor Olaf Rude.
 Fru Kaa Sandberg.
 Maleren, professor William Scharff.
 F. L. Schmidts kunstforening.
 Fru Voss Schrader.
 Direktør C. Schultz.
 Fru A. Sivertsen.
 L. Sivertsen.
 Overlæge Johs. Spatof.
 Finn Sprogø.
 Ebba Steen-Johnsen.
 Fru A. Larsen Stevns.
 N. P. Stoustrup-Mogensens.
 Landsretssagfører Jørn Stæhr.
 Fru Vibeke Svane.
 Malerinden, fru Christine Swane.
 Maleren Sigurd Swane.
 Maleren Jens Søndergaard.
 Niels H. Sørensen.
 Assistent O. Kaare Sørensen.
 Ingeniør T. C. Thomsen.

Apoteker Tjellesen.
 Billedhugger Trellund.
 Tuborg-funktionærernes kunstforening.
 Ung dansk kunst.
 Landsretssagfører, fru Vandborg.
 Helge Vangmark.
 Arkitekt Niels Vastrup.
 Johs. Vensild.
 Frk. Agnete Vestergaard.
 Bankfuldmægtig H. Vibe-Larsen.
 Viborg Kunstforening.
 Peter Væver.
 Ingeniør B. Wendt.
 Tømrer H. Wendt.
 Kontorchef N. Wermuth.
 Læge Henrik Westergaard.
 Amtsfuldmægtig E. Wiingard.
 A. Winding.
 Solooboist Wald. Wolsing.
 Fabrikant E. Wulff.
 Hovedrevisor Hertel Wulff.



GRUNDLAGT 1912

NORDISK MALERLÆRREDS-FABRIK

Hovedgaden 10 . Lyngby

MALERKUNSTENS MESTRE

Hidtil er udsendt:

Botticelli	Van Gogh	Manet	Velazquez
El Greco	Toulouse-Lautrec	Utrillo	Pissarro
Cézanne	Degas	Rubens	Matisse
Renoir	Gauguin	Bruegel	Picasso
			Modigliani

Verdensmestre til hvermandspris . Hvert bind rummer ca. 30 gengivelser i farve plus gengivelser i sort. Forord og tekster af yngre danske kunsthistorikere.

Pr. bind **495**

GYLDENDAL



DYVA & JEPSENS BOGTRYKKERI A/s

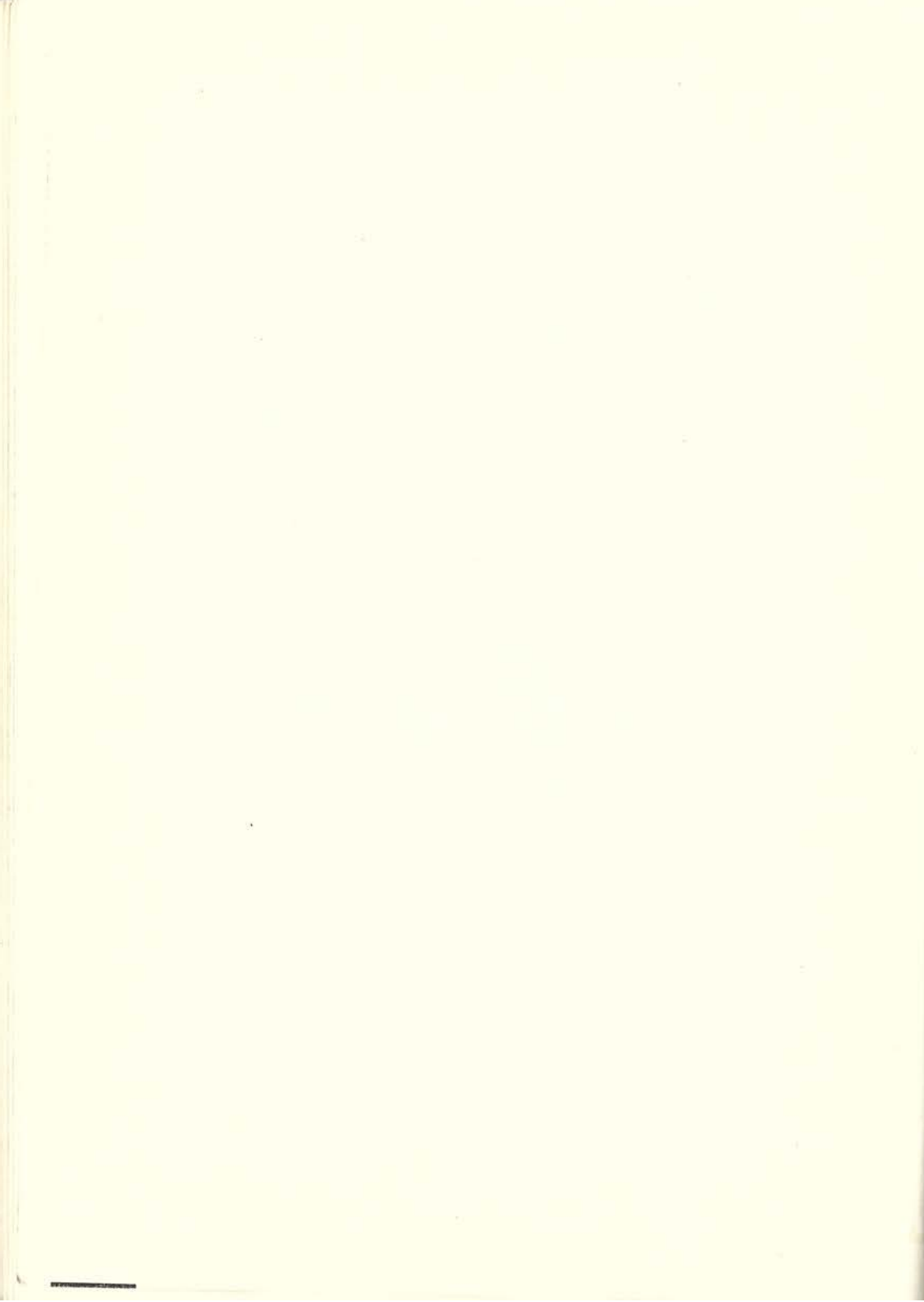
KONGELIG HOFLEVERANDØR

Bogtryk

Offset

Bogbind

SØLVGADE 10 . KØBENHAVN K . TLF. CENTRAL 230



A. STELLING

GL. TORV 6 . TELEFON CENTRAL 7161 - 13561

GRUNDLAGT 1860



Stellings hus

Specialforretning i materialer til
kunstmaling - tegning - dekorativ kunst - modellering

Stellings kunstner-oliefarver

C L O C



CLOC GIN
CLOC WHISKY

og de 3 likører

CLOC BRUN ETIKET
CLOC ORANGE
CLOC CACAO