

KUNSTNERNES



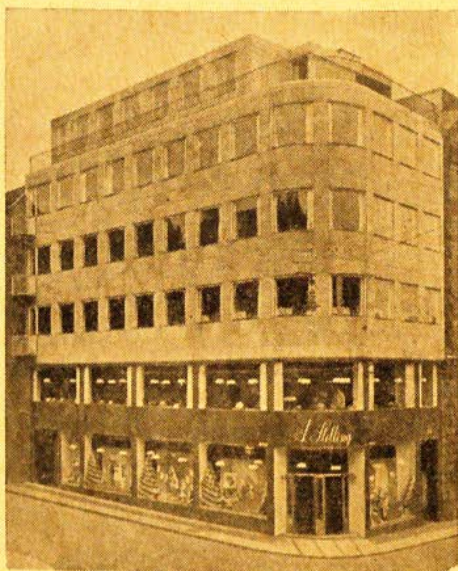
1952

THE K. J. A. L. B. O. S. S. O. N. S. J. J. N. G.

# A. STELLING

GL. TORV 6 . TELEFON CENTRAL 7161 - 13561

Grundlagt 1860



Stellings Hus

Specialforretning i Materialer til Kunstmaling - Tegning

Dekorativ Kunst - Modellering

Stellings Kunstner-Oliefarver

# **Chr. Larsens Kunsthandel**

*Højbroplads 9, 2. Sal, Telefon Byen 3369*

**Største  
Lager af  
dansk  
Kunst**

**Vilh. Marstrand  
L. A. Ring  
Hans Smidth  
Peter Hansen  
Fritz Syberg  
Larsen Stevns  
Th. Philipsen  
Lauritz Mikkelsen  
Edv. Weie  
Karl Isakson  
m. fl.**

**Broncer**

**Kai Nielsen  
Jean Gaugin**

**Gode Malerisamlinger eller enkelte Billeder købes  
eller modtages til Bortsalg paa AUKTIONER  
Malerier reparereres.**

*Studio* **Schrader**

**Separat-Udstillinger**  
**Kunst og Kunsthaandværk**

Niels Hemmingsensgade 10  
Byens Centrum  
PALæ 5208

**KUNSTBØGER - GRAFIK**

BØRGE BOESEN  
DEN ENGELSKE BOGLADE  
BT Centralen

**ARNE BRUUN RASMUSSEN**

*Kunstauktioner*

**BREDGADE 33**

ARTIKLER FOR KUNSTMALERE . RAA RAMMER  
GULDRAMMER . INDRAMNINGSARBEJDE UDFØRES

**M. STRENGE**

PILESTRÆDE 28 . KØBENHAVN K . BYEN 7128

## KOMITEEN FOR KUNSTNERNES EFTERÅRSUDSTILLING

Elof Risebye,  
formand.

Erling Frederiksen,  
næstformand.

### MALERSEKTIONEN:

Poul Ekelund  
Arne Hansen  
Henry Heerup  
Niels Macholm  
Dan Sterup-Hansen  
Jeppe Vontilius

### BILLEDHUGGERSEKTIONEN:

Bent Sørensen  
Gunnar Westmann

### DEKORATIV SEKTION:

Margrit Ernst  
Knud Jans  
Anna Thommesen

Som suppleant for Niels Macholm: Albert Mertz.

### FORRETNINGSFØRER:

O. Bondo Svane, højesteretssagfører, Dr. Tværgade 4, Kbh. K., Central 142.  
For Århus: Frederik Dam, forretningsfører, Vodroffsvej 48, Kbh. V., C. 9521.

### PRESSESEKRETÆR:

Ole Schierbeck, fuldmægtig, Kaplevej 57 pr. Kongens Lyngby, Fr.dal 5177.

### KATALOGETS REDAKTION:

Elof Risebye.

### KATALOGETS FORSIDE: KOMPOSITION AF SVEN DALSGAARD

UDSTILLINGENS PLAKATER ER UDFØRT AF FREDE CHRISTOFFERSEN OG  
KNUD JANS

Malerierne er ophængt af Arne Hansen og Elof Risebye.

Deltagernes arbejder er cencureret sektionsvis, henholdsvis af komiteens malersektion, billedhuggersektion og sektionen for dekorativ kunst.

De udstillede arbejder er til salg, hvor intet andet er anført. Priserne er anført i kataloget udfør hvert nummer. Inspektøren kan påvise, hvor arbejderne findes, ligesom han giver oplysning om, hvorvidt de udstillede arbejder sælges på afbetaling. Udstillingens telefon er Byen 35.068. Udstillingens kontor: telefon Palæ 2803.

Alle udstillingens debutanter er overalt i kataloget mærket med \*

Katalogets fotograf: Axel Rom, Gl. Kongevej 113, Eva 313 x, privat Su. 6826.  
Klicheerne er fremstillet hos A/S H. Matzen, Knabrostræde 20, Central 11.900.



**ANNA KRESTENSENS  
TANDTEKNIK**

*Eksklusiv Forarbejdning*

*Eksklusiv Behandling . .*

**Afdelinger i København, Aarhus,  
Aalborg, Kolding, Odense, Nyk. F.**

# DANSK VÆGMALERI

Komitéen for »Kunstnernes Efterårsudstilling« har i år søgt at gøre et fremstød for dansk dekorativt vægmaleri — ved at indbyde en række unge kunstnere til at vise deres evner for den store komposition og det store format. De er alle valgt blandt udstillingens egne kunstnere — og alle er de sprunget til opgaven med iver og interesse.

Trangen til offentlig udsmykning har vokset sig så stærk, at man ikke længere kan sidde den overhørig. Det er ikke kunstneren alene, der føler berettiget krav til at udfolde *sine* evner, — til at være en skabende, medmenneskelig del af samfundet — det er også borgeren fra det offentlige arbejde — brostenenes og asfaltens daglige vandrer, som nu, i en tid fuld af skygger, kræver — og trænger til — den åndelige støtte og næring, som kunsten kan give, i et direkte samarbejde — menneske til menneske!

Det er i denne krisetid sagt stærkt om videnskaben, at den arbejder for *menneskebeden* — det gør kunsten, og dermed kunstneren, også — men på ulige vilkår!

Det er vort håb, at vores idé, ud fra det der i år fremvises, må kunne vække så megen sympati og interesse — at en ny række af de unge kunstnere næste år kan træde frem med store arbejder. — Bag det hele står så det stærke håb og ønske, at der blandt alle de store dekorative udkast, der her bliver fremvist — må findes nogle, der også ved statens og det offentliges interesse og forståelse — bliver *udført*.

*Formanden for komitéen.*

# COBRA

FEMTEN KUNSTNERMONOGRAFIER

Pierre Alechinsky.  
Else Alfelt.  
Karen Appel.  
Atlan.  
Ejler Bille.  
Constant.  
Cornille.  
Jacques Doucet.  
Sonja Ferlov.  
Stephen Gilbert.  
Svavar Gudnason.  
Henry Heerup.  
Egill Jacobsen.  
Asger Jorn.  
Carl-Henning Pedersen.

Den her foreliggende samling små monografier er opstået ud fra ønsket om at påvise en bestemt kunstnerisk tendens i vor tid gennem nogle af dennes mest typiske repræsentanter, og for gennem en serie fordringsløse småhefter at give den mest omfattende karakteristik af hver enkelt kunstner. Man har søgt at finde en form for kontakt mellem kunstnere og kunstinteresserede, der, fritaget for merkantile pragtudfoldelser, kunne blive et sidestykke til den udveksling af erfaringer, der igennem lange tider har været videnskabens styrke, og på dens område hjulpet til at fremme det internationale samarbejde.

*Alle 15 monografier ..... kr. 25,00*  
*Enkelt monografier ..... kr. 1,75*

EJNAR MUNKSGAARD



## DANSK VÆGMALERI • INDBUDTE KUNSTNERE

### A.

Henrik Buch, Nørregårdsvej 73, Vanløse.

Alt og intet ..... 290×200×100

### B.

Erik Böttzauw, Ryparken 10, København Ø.

Ødelæggelse. Karton til fresko ..... 238×175

Forhåbning. Karton til fresko ..... 238×175

Forarbejde, fresko ..... 67×50 350

Forarbejde, fresko ..... 76×50 350

Forarbejde, fresko ..... 56×50 250

Forarbejde, fresko ..... 75×50 350

### C.

John Sparre Christensen, Wienerbyen 27, Virum pr. Kgs. Lyngby,  
telf. Fr.dal 7369.

Apollon og de ni muser, karton ..... 270×278

Midterfelt af »Høst«, karton ..... 210×130

Skitse til »Høst« ..... 52×72

Disse dekorationer er ikke tiltænkt et bestemt rum. De bør betragtes som vidnesbyrd om en søgen efter en dekorativ figurstil.

### D.

Frede Christoffersen, Grønnemoseallé 21 D, København NV.

Forarbejde til dekoration i frokoststue ..... 50×64

Forarbejde til dekoration i frokoststue ..... 64×50

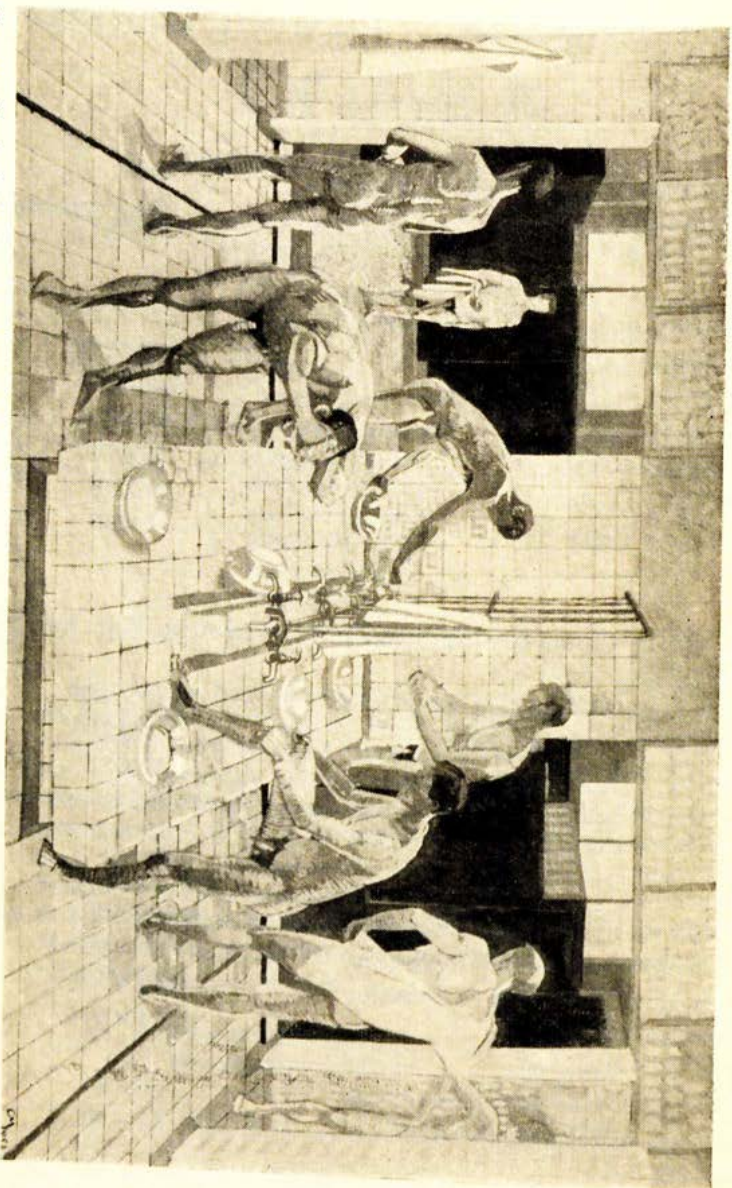
Dekoration i frokoststue ..... 134×204

Model til frokoststue .....

Forarbejde til kirke med dekorationer ..... 50×64

Forarbejde til dekoration i kirke ..... 64×50

Model til kirke .....



Christian Magle: Badet. Forslag til vægdekoration.

## E.

Helge Ernst, Fredericiagade 12 A, Kbh. K., telf. Pa. 1611 x.

Forslag til dekoration i en skole, forhal .....

(Sindal centralskole, Jylland, ca.  $\frac{1}{3}$  størrelse).

1. Endevæggen .....	135	270
2. To fløje på hver sin side af .....		
3. Udgangsdøre på modsatte væg .....	135	50
4. Forarbejde .....	92	56 500

## F.

Preben Hansen, Fredericiagade 28, København K., telf. By. 1878.

Variation over forslag til udsmykning af festsalen,

4. maj kollegiet i Aarhus .....

## G.

Christian Magle, Dr. Tværgade 2, København K.

»Badet« - Forslag til vægdekoration i et hvilerum

i et klubhus tilhørende en boldklub ..... 141 × 235

## H.

John May, Sct. Markus Allé 6, København V., telf. No. 7691.

Udkast til dekoration »Skibsværft« ..... 236 × 200 eft.aft.

»Værkstedet« ..... 50 × 60 400

Skib på bedding ..... 46 × 55 300

Arbejdere i rum ..... 47 × 43 300

Skib på bedding ..... 37 × 54 250

## I.

Albert Mertz, Næstvedgade 25, Kbh. Ø., telf. Øbro 3421 y.

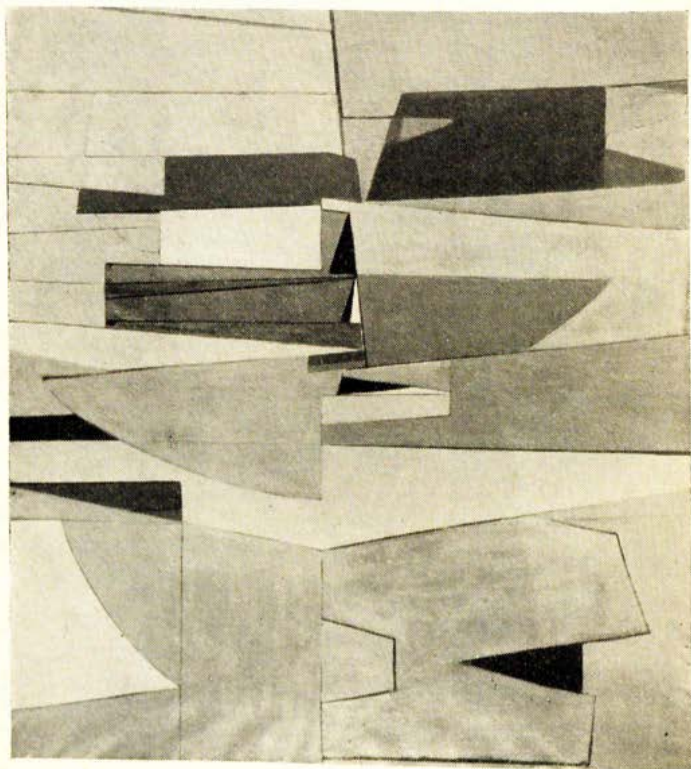
Udkast til udsmykning af Østerport stations forhal

Endevæg mod perronen ..... 17 × 43

Venstre og højre sidefelter ..... 17 × 87

Endevæg mod Østerbrogade ..... 17 × 43

Midterparti af endevæggen mod perronen ..... 200 × 240



Knud Nielsen: Komposition til rum.

**J.**

Knud Nielsen, Markhuset, Vallensbækvej, Brøndbyvester pr. Glostrup,  
telf. Br.vester 314.

Komposition til rum ..... 236×198 eft.aft.

**K.**

Asbjørn Olesen, Frederiksvej 25, Kbh. F., telf. Go. 5150 x.

Forslag til udsmykning af en kantine .....

**L.**

Robert Risager, Visbygade 14, København Ø.

Dekorationsudkast til læsesal i et »Kvindernes  
institut« ..... 234×198 eft.aft.

Dekorationsudkast til læsesal i et »Kvindernes  
institut« ..... 234×198 eft.aft.

Perspektiv af læsesal i et »Kvindernes institut« ...

Plan over læsesal i et »Kvindernes institut« .....

**M.**

Otto H. Svensson, Haderslevgade 2, Kbh. V., Æg. 2559.

Forslag til udsmykning af frokoststue i en skole ... eft. aft.

# GALERIE BIRCH

BREDGADE 37

DANMARK

KØBENHAVN

## FRANSK NUTIDSKUNST:

Fernand Léger

Soulages

Hillaireau

Borés

Deyrolle

Poliakoff

## DANSK NUTIDSKUNST:

Jens Søndergaard

Erik Hoppe

Niels Lergaard

Oluf Høst

Olaf Rude

Poul Sørensen

Povl Schrøder

## MALERKUNST

Max Albert, Westend 28, København V.

- |                      |       |     |
|----------------------|-------|-----|
| 1. Komposition ..... | 50×57 | 150 |
| 2. Komposition ..... | 50×57 | 150 |

M. Alexander, Birkerød.

- |                   |       |     |
|-------------------|-------|-----|
| 3. Væverske ..... | 61×76 | 500 |
|-------------------|-------|-----|

Vibeke Alfelt, Ny Carlsbergvej 86, København V.

- |                                   |          |    |
|-----------------------------------|----------|----|
| 4. 1 ramme med 2 akvareller ..... | pr. stk. | 75 |
|-----------------------------------|----------|----|

\*Mogens Amdrup, Blytsvej 6, København F., Go. 1223 x.

- |                        |        |     |
|------------------------|--------|-----|
| 5. Høns i urskov ..... | 70×100 | 600 |
|------------------------|--------|-----|

\*N. Mølgaard Andersen, Resenvej 1, Skive, telf. 619.

- |                       |       |        |
|-----------------------|-------|--------|
| 6. Dreng i seng ..... | 46×64 | privat |
|-----------------------|-------|--------|

Poul L. Andersen, Sylows Allé 5, København F., Fa. 5104 y.

- |                       |        |     |
|-----------------------|--------|-----|
| 7. Billede 1952 ..... | 80×100 | 500 |
|-----------------------|--------|-----|

Renal Bache, Højvangsvej 31, Nørresundby.

- |                               |       |     |
|-------------------------------|-------|-----|
| 8. Øster-Sundby, tåge .....   | 68×75 | 400 |
| 9. Øster-Sundby, vinter ..... | 57×65 | 300 |
| 10. Hvorup, regn .....        | 57×65 | 300 |

Mogens Balle, Hostrups Have 4, København V.

- |                       |       |     |
|-----------------------|-------|-----|
| 11. Oliebillede ..... | 46×65 | 325 |
| 12. Oliebillede ..... | 40×50 | 225 |

\*Kurt Bangsgaard, Nørregade 15, Ringkøbing.

- |                    |       |     |
|--------------------|-------|-----|
| 13. Landskab ..... | 23×28 | 200 |
|--------------------|-------|-----|

\*Poul Bech, Borupsallé 204, København NV., Æg. 3816.

- |                                       |       |     |
|---------------------------------------|-------|-----|
| 14. Novemberdag ved Hanevadsvej ..... | 69×79 | 500 |
| 15. Aftenudsigt fra kolonihaven ..... | 63×83 | 500 |

# Efteraarets Bøger

*Storm P.:* 3 × 13

udkom paa 70-Aarsdagen for Storm P.s Fødsel, den 19. September og indeholder 3 smaa Mindebøger med Digte, Fyndord, Selvportrætter og Hundehistorier med mange hidtil ukendte Tegninger.  
Omslag og Kasette i Farvetryk. **Kr. 8,50**

*Storm P.:* 113 udvalgte Fluere (sidste Bind.  
Forord af Jorn Rubow)

De bedste af hele Storms livsfilosofiske Flueproduktion.  
Udsendes baade i alm. Udgave **Kr. 3,75**  
og i nummereret Særdugave paa fint Papir. **Kr. 7,50**

*Storm P.:* De tre smaa Mænd og den vidunderlige Vandkande

Et efterladt Manuskript af Storm med 24 Helsidesillustrationer og et farvestraalønde Omslag. **Kr. 4,50**  
*Aarets Bornebog.*

*Axel Salto:* Ting, ikke Ord

En Kroniksamling, hvor Kunstneren tager Stilling til den standende Kultur- og Kunstdebat. Har Bud til alle kunstinteresserede. **Kr. 7,50**  
*Vignetter af Kunstneren.*

---

FISCHERS FORLAG



Helge Bertram, Rosenvængets Allé 40 C, København Ø.

- |     |                              |       |     |
|-----|------------------------------|-------|-----|
| 16. | Båd 1952, fiskeplads .....   | 60×46 | 300 |
| 17. | Skure 1952, fiskeplads ..... | 58×65 | 500 |

Agnete Bjerre, Grønnemoseallé 21 D, København NV.

- |     |                                      |       |        |
|-----|--------------------------------------|-------|--------|
| 18. | Fem måneder .....                    | 35×53 | privat |
| 19. | Kapelvej, aften .....                | 70×80 | 475    |
| 20. | Eet år .....                         | 75×75 | privat |
| 21. | En mand ved et bord med kopper ..... | 53×76 | 325    |

Hugo Arne Buch, Vedelavej 1, Vanløse.

- |     |               |       |     |
|-----|---------------|-------|-----|
| 22. | Billede ..... | 99×53 | 275 |
| 23. | Billede ..... | 65×78 | 250 |

Ib Buch, Ringkøbing, telf. Ringkøbing 240.

- |     |                    |        |     |
|-----|--------------------|--------|-----|
| 24. | Husmandssted ..... | 80×128 | 750 |
| 25. | Nordbagger .....   | 62×100 | 600 |

\*Ellen Buchthal, Høje Skodsborg 4, telf. Skodsborg 349.

- |     |                         |       |     |
|-----|-------------------------|-------|-----|
| 26. | Grete er forkølet ..... | 44×54 | 175 |
| 27. | Paradisisk .....        | 78×22 | 125 |

Johs. Carstensen, Vesterbrogade 71, København V.

- |     |                         |       |     |
|-----|-------------------------|-------|-----|
| 28. | Selvportræt .....       | 31×25 | 160 |
| 29. | Grusgrav, efterår ..... | 46×55 | 270 |

Carmen Cervera, Ørholm Stationsvej 2, telf. Hjortekær 262.

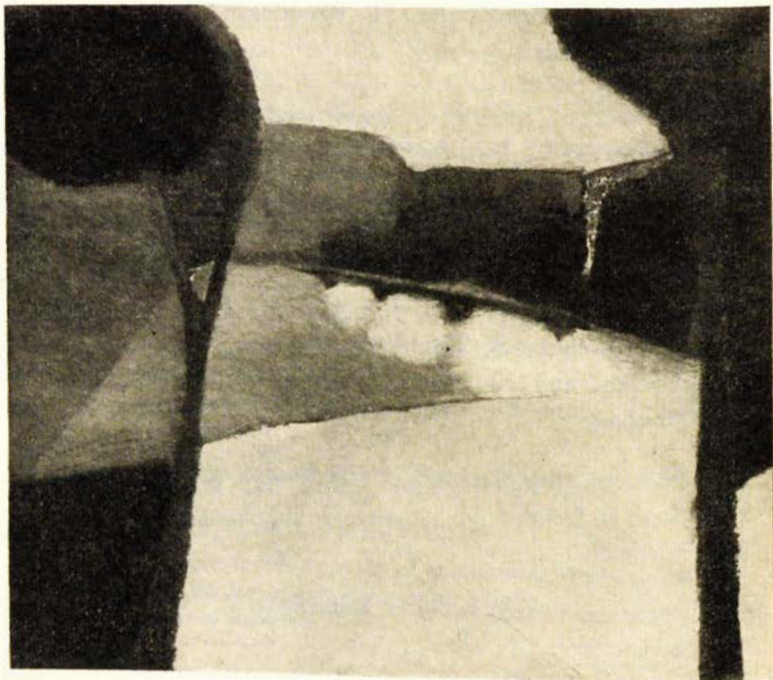
- |     |                   |       |        |
|-----|-------------------|-------|--------|
| 30. | Figurstudie ..... | 38×60 | privat |
| 31. | Bro i Vence ..... | 46×65 | 350    |

Ejner Christensen, Nannasgade 2, København N.

- |     |                             |       |     |
|-----|-----------------------------|-------|-----|
| 32. | Gadebillede, Nørrebro ..... | 65×85 | 400 |
|-----|-----------------------------|-------|-----|

Georg Christensen, Weysesgade 34, København Ø.

- |     |                |       |     |
|-----|----------------|-------|-----|
| 33. | Spillere ..... | 75×95 | 400 |
|-----|----------------|-------|-----|



Jørgen Eggers: Morgen sidst i august.

\*Knud Victor Christensen, P. Knudsensgade 5, København SV.

34. Selvportræt ..... 30×23 250  
35. Raderinger i oliekridt ..... 45×28 eft. aft.

Markan Christensen, Georginevej 4, København S.

36. Figurer i rum II ..... 110×80 400

Sigrid Christensen, »i bakken«, Sandvig pr. Bornholm.

37. Mellem træer, tegning ..... 16×20 100  
38. Kvinder ved grav, tegning ..... 16×20 100

Svend Dalsgaard, Marienlundsgade 8, Randers.

39. Tegninger, litografisk tusch, tempera ..... à 40  
40. Tusch, tempera ..... à 40  
41. Tusch, tempera ..... à 40

\*Michael Dantzer, Lillemosevej 29, Lyngby, telf. Lyngby 5248.

42. Tegning ..... 35×50 100  
43. Tegning ..... 35×44 privat  
44. Tegning ..... 35×44 privat

Harald Ditzel, Henrik Gernersevej 5, Viborg, telf. 1654.

45. Toftum bjerge 1951 .....  
46. Toftum bjerge mod Oddesund 1951 .....  
47. Den store klint, Toftum bjerge ved Humlum 1951 ...  
48. Frit efter tema af J. S. Bach, 1951 .....

\*Freddie Dybris, Skovvangsvej 197, Aarhus.

49. Savona II ..... 50×66 300  
50. Sahizzo ..... 48×58 300

\*Niels Ridder Ebbesen, Søndergade, Hammerum.

51. Udsigt fra atelieret, Paris februar ..... 36×45 200  
52. Møllegade efter regnen ..... 35×46 200

Hans Chr. Ege, Hareskovvej 1, Brønshøj, telf. Bella 3891 x.

53.	Kattegat, aften .....	78×99	550
54.	Motiv fra Hesnæs .....	46×62	250

Lili Ege, Hareskovvej 1, Brønshøj, telf. Bella 3891 x.

55.	Markvej .....	47×65	200
56.	Græssende heste .....	27×31	90
57.	Kolonihave .....	23×31	85

Jørgen Eggert, Gunløgsgade 63, København S.

58.	Opstilling .....	60×60	250
59.	Model .....	105×85	350
60.	Morgen .....	100×95	350
61.	Morgen sidst i august .....	90×100	350

\*Bernhard Eike, Lighedsvej 6, København F.

62.	Frugtbarhed .....	47×35	privat
63.	Skitser fra Sydspanien .....	36×47	privat
64.	Skitsebogsblad .....	33×44	privat

\*Kirsten Ewaldsen, Grønneshøj 11, Vanløse.

65.	5 tuschtegninger .....		à 50
-----	------------------------	--	------

Ruth Falk, Loftehuset pr. Ebeltoft, telf. Aarhus 14048.

66.	Model .....	50×83	450
67.	Christian .....	45×37	350

Hilma Fenneberg, Strandvej 231, Charlottenlund, telf. He. 993.

68.	Havet ved Løkken .....	40×52	400
69.	Fra egnen ved Flyndersø .....	33×45	300

\*Knud Fledelius, Overgaden o. Vandet 46, København S.

70.	Opstilling .....	56×60	
71.	Selvportræt .....	59×56	

Wilhelm Freddie, Ny Adelgade 4, København K., telf. Pa. 2834 u.

72. Fontænen ..... 65×46 eft. aft.

Knud Frederiksen, Frederiksborgvej 68, København NV.

73. Legende børn ..... 77×100 350

Inger Frese, H. C. Ørstedesvej 39 A, København V., telf. No. 8373.

74. Komposition ..... 50×47 300

75. Komposition ..... 30×21 150

C. Garde, Østerbrogade 27, København Ø.

76. Mod aften. Saltholm ..... 62×75 400

77. Tordenbyger. Saltholm ..... 62×75 450

78. Solpletter på Saltholm ..... 62×75 400

Arvid Green, Løvgårdsvej 29, Sorgenfri, telf. Fr.dal 7778.

79. Maleri II ..... 22×28 200

80. Maleri V ..... 22×28 200

81. Maleri VI ..... 45×30 200

Emil Gregersen, Ryesgade 16, Aarhus.

82. Fiskere med garn ..... 115×105 eft.aft.

83. Den druknede ..... 97×130 eft.aft.

Erik Gruno, Kildegårdsvej 21, Hellerup, telf. He. 7642.

84. Komposition ..... 100×78 500

Kirsten Juul Hansen, Østerbrogade 147, København Ø.

85. Trappetige og tagvindue ..... 95×56 400

86. Hustage ..... 45×60 175

87. Nybygning på jernstøberi ..... 45×85 250

L. P. Valentin Hansen, Lysholmsvej 4, Avedøre pr. Glostrup.

88. Kirkegården i Pensiuk ..... 43×51 privat



Pipin Hendersen: Litograf.

Maria Lüders Hansen, Tingskrivervej 2, København NV.

89. Ramme med skitser ..... 40×60 eft. aft.  
90. Ramme med 4 tegninger ..... 60×40 eft. aft.

\*Inger Hauglamb, Brogade 17, Ringsted, telf. 1401.

91. Tegninger ..... 70  
92. Tegninger ..... 100

Karl Otto Hedal, Høsterkøb pr. Hørsholm.

93. Landskab. Femsølyng ..... 90×100 600

Erik Heide, Horsensvej 16, Viby Jyll., telf. Aarhus 11124.

94. Stine føres til kapellet ..... 60×70 200  
95. Nat i laden ..... 53×63 150

A. Henry Heimann, Skrivergangen 6, Kbh. NV., telf. Ta. 4842.

96. Dansk sommer 1952 ..... 48×58 250  
97. Billede fra Holte ..... 68×55 300  
98. Tungt vejr ..... 50×63 400

\*Pipin Hendersen, Gothersgade 56, København K., telf. Pa. 7338.

99. Litografi ..... 70×50 90  
100. Portræt, Aqvainta ..... 70×50 60

Ulla Hilkie, Chr. IX.s Gade 5, København K., telf. Pa. 7754.

101. Vordende mor ..... 80×65 350

Aage Holm, Nr. Voldgade 9, Slagelse.

102. Aften ..... 64×88 400

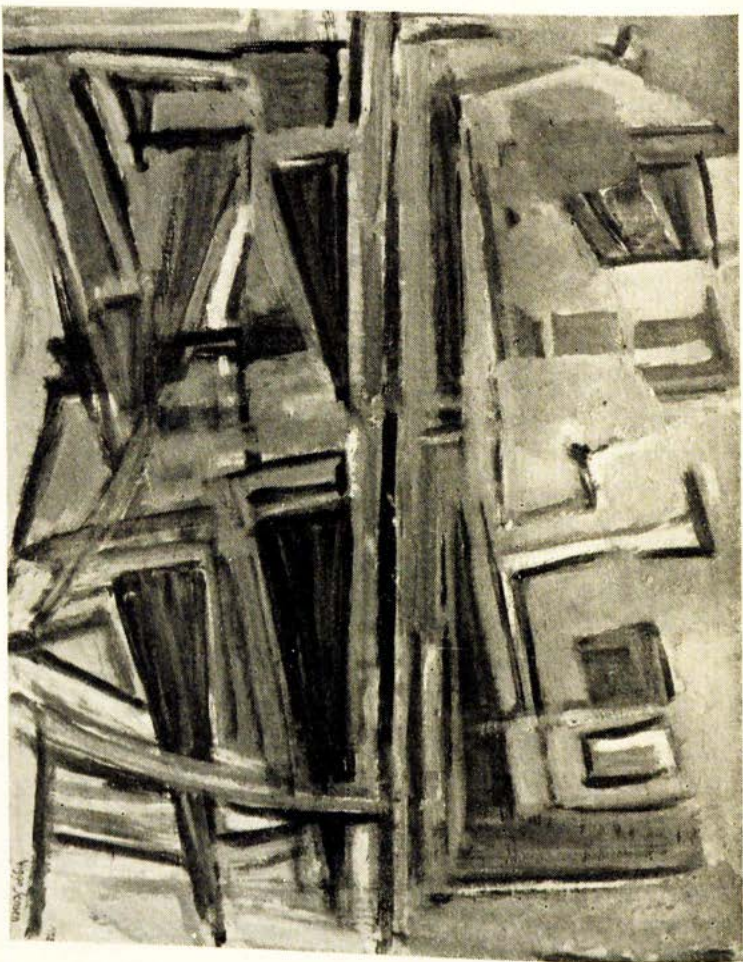
\*Knud Horup, Udbyhøjvej 9, Randers.

103. Landskab ..... 86×95 500

Knud Hvidberg, Engelholmvej 33, Brønshøj.

104. Tillid til fremtiden ..... 110×98 500

Viggo Jensen: Materii.





Peer Hübschmann, Nørre Nebel, telf. Nørre Nebel 51.

105. Mand og kone ..... 120×100 500  
106. Gammel kone ..... 100×61 300

Karen Lis Jacobsen, Ordrupdalvej 26, Charl., telf. Or. 7360.

107. 2 tegninger i ramme ..... 66×92 150-175  
(Fellah-gruppe venter på lægen, Matariah)  
108. Tegning til Grundtvig's sang: Paradiset ... 52×68 275

Emil Jensen, Sigensvej 7, Brønderslev.

109. Kvinde i interiør, aften ..... 78×66 400

\*Sophie B. Jensen, Frisergade 41, Flensborg.

110. Rømø kirke ..... 48×68 260  
111. Langballe. Flensborg fjord ..... 45×70 260

Viggo Jensen, Nørrebrogade 153, København N.

112. Maleri ..... 61×75 500  
113. Maleri ..... 58×69 500  
114. Maleri ..... 67×87 700  
115. Maleri ..... 64×88 700

\*Elly Jørgensen, Hedebygade 11 B, København V.

116. Meteor ..... 46×59 175  
117. Primitivitet ..... 48×34 85

Bodil Kaalund-Jørgensen, Louisevej 7, Kgs. Lyngby, telf. Ly. 3346.

118. Huset, Vallø ..... 67×87 250  
119. Frugtplukker i stiftshaven ..... 102×68 350

Karen Kåe, »Loen«, Fredensborg, telf. Fredensborg 328.

120. Portræt, »Julie« ..... 70×45 400

\*Kirsten Kobitzsch, Toldbodvej 7, København K.

121. Stormvejr i Snekersten ..... 30×35 125  
122. Stranden Hellebæk ..... 24×32 75  
123. April i fjeldene ..... 29×34 100  
124. 1. påskedag. Rungsted ..... 33×39 100



Preben Wölck Madsen: Gående mand.

Brita Koefoed-Jespersen, Baldriansvej 25, Hellerup, telf. Ge. 2693.		
<b>125.</b>	Roemark .....	41×49 250
Børge Kristjansen, Tranevej 1, København NV., telf. Ta. 2209 x.		
<b>126.</b>	Drejervej .....	75×60 400
<b>127.</b>	Nørrebrokvarter .....	46×60 300
<b>128.</b>	Lygten .....	46×44 200
*Niels Kølckjær, Fælledvej 48, Brønderslev.		
<b>129.</b>	Teglværksarbejder .....	70×80 500
Hjørdis Landahl, Grønnemoseallé 21 B, telf. Sø. 5839.		
<b>130.</b>	Pige ved vandet .....	36×30 250
<b>131.</b>	Landskab, Hambrugsund II .....	38×45 300
Frode F. Larsen, Yrsavej 11, København F.		
<b>132.</b>	Portræt .....	70×50 400
*Inge Lindemark, Bredgade 76 B, Kbh. K., telf. Pa. 1839 y.		
<b>133.</b>	Palmer, Malaga .....	13×24 75
<b>134.</b>	Park, Sevilla .....	16×22 75
<b>135.</b>	Fra Madrid .....	15×22 100
<b>136.</b>	Bro over Guadalquivir .....	23×33 100
*Edwin Lindhard, Rosenørnsvej 37, Odense.		
<b>137.</b>	Stationen, vinteraften .....	24×16 225
<b>138.</b>	Det høje hus, aften .....	43×29 300
Knud R. Lollesgaard, Kokkedal, telf. Hørsholm 580.		
<b>139.</b>	Komposition .....	60×43 200
<b>140.</b>	Komposition .....	59×45 150
<b>141.</b>	Studie .....	60×48 175
Anna Marie Lütken, Strandvej 112, Hellerup, telf. He. 3150.		
<b>142.</b>	Portræt af Poulina Lütken .....	66×57 350
<b>143.</b>	Barneportræt .....	49×57 300
<b>144.</b>	Kvindeportræt .....	67×54 350
<b>145.</b>	Moder og barn .....	55×46 300



Erik Møller: Model. Fresco.

Preben Wölck Madsen, Skyttegade 26, København N.

146.	Siddende mand .....	84×56	350
147.	Portræt .....	64×56	250
148.	Gående mand .....	100×51	300
149.	Kultegning I .....	59×43	150
150.	Træsnit .....	30×25	35
151.	Træsnit .....	23×23	35

Marianne Marquardt, Hillerødgade 4, Kbh. N., telf. Ta. 2787 x.

152.	Flygtninge .....	48×96	800
------	------------------	-------	-----

Arne Meyer, Damstien 3, Vanløse, telf. Da. 3642.

153.	Opstilling .....	60×70	300
154.	Opstilling .....	60×70	300
155.	Mandlig model .....	100×80	500

Axel Munch, Gudhjem, Bornholm, telf. Gudhjem 130.

156.	Marker ved Møllen .....	80×100	800
157.	Gården henad aften .....	68×75	450
158.	I roemarken .....	66×76	400

\*Erik Møller, Herninggade 19, Kbh. Ø., telf. Øb. 3633.

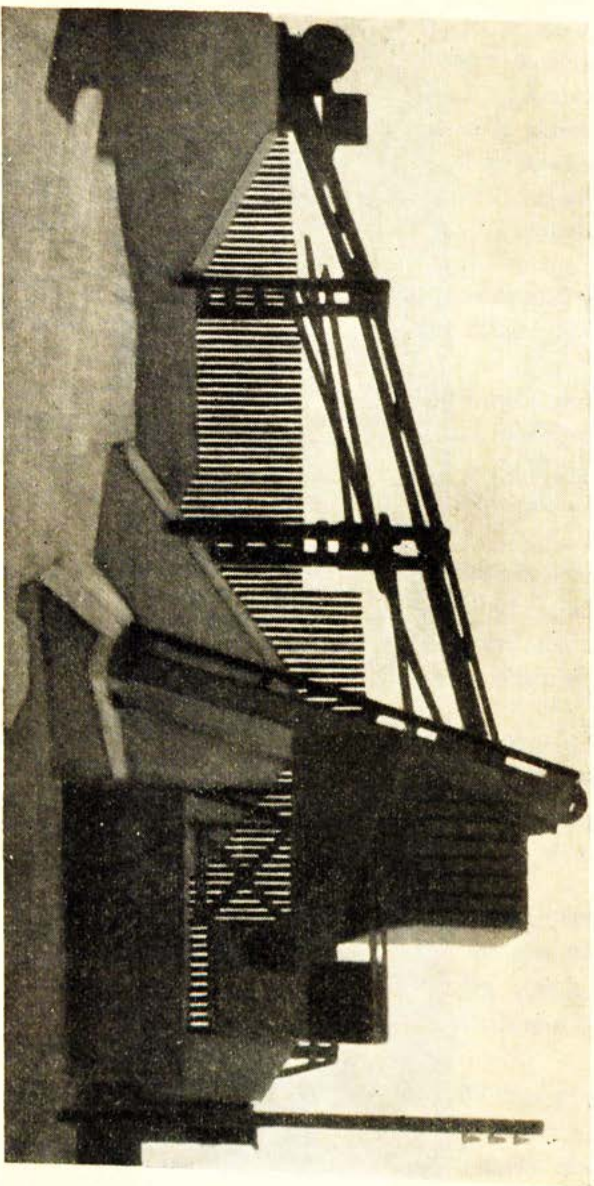
159.	Model (Fresco) .....	169×50	eft. aft.
160.	Studie (Fresco) .....	76×50	eft. aft.
161.	Studie (Fresco) .....	76×50	eft. aft.

Rasmus Nellesmann, Holbergsgade 28 A, København K.

162.	Kalkhule, sol .....	98×136	700
163.	Kalkhule, gråvejlr .....	83×68	300
164.	Grustransportør .....	70×136	350

Elisabeth Nelson, Dronningborgvej 43, Kastrup.

165.	Motiv med blå vase .....	54×58	privat
166.	Gade i Rognonæs .....	32×27	100



Rasmus Nellesmann: Grustransporter.

Bill Nielsen, Musvågevej 10, Kbh. NV., telf. Æg. 1742 v.

167. Kakkellovn .....	64×47	150
168. Kakkellovn, radiering .....	33×24	25
169. Opstilling, radering .....	13×18	15

Elsa Palle Nielsen, Porsevænget 15, Lyngby, telf. Bagsværd 1317.

170. Plads i Paris .....	66×80	200
171. 2 landskaber .....	64×41	á 75
172. Pige med æble .....	43×31	85

Harald Nielsen, Nordbanegade 2, København N.

173. Vinterlandskab, Kastrup .....	46×55	175
174. Sommerlandskab, Kastrup .....	33×48	175

Nikolaj Nielsen, Louisevej 7, Lyngby, telf. Ly. 3346.

175. Får under træer .....	97×112	500
176. Skov, Vallø .....	87×100	350

\*Palle Nielsen, Porsevænget 15, Lyngby, telf. Bagsværd 1317.

177. 2 tegninger, pensel .....	72×46	á 75
178. 2 linoleumsnit .....	38×31	á 30
179. 2 træsnit .....	34×26	á 30

Jane Nyemann, Ravnsborggade 7 A, Kbh. N., telf. No. 4718 x.

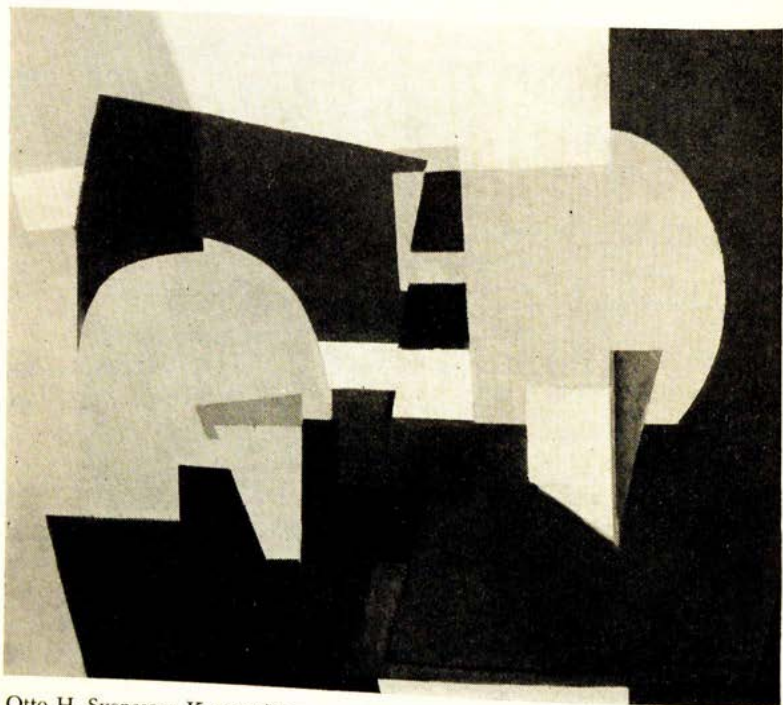
180. Kolonihaver i sne .....	27×35	50
181. Tur i parken .....	18×22	50
182. Efterår .....	20×30	50

Mogens Kai Nørregaard, Gammel Torv 18, Kbh. K., telf. Pa. 6266 v.

183. Roskilde domkirke. Koret .....	50×38	300
184. Christiansborg staldbygning .....	50×35	300
185. Torvet i Assisi .....	43×34	250
186. Olivenlund, Assisi .....	47×52	275

Asbjørn Olesen, Frederiksvej 25, Kbh. F., telf. Go. 5150 x.

187. Figurkomposition .....	110×80	500
-----------------------------	--------	-----



Otto H. Svensson: Komposition.



Otto Olsen, Kompagnistræde 17, Kbh. K., telf. By. 3266.

188. Piger i en gadedør ..... 105×130 600

\*Helmuth Petersen, Kordilsgade 38, Kalundborg.

189. Flygtninge ..... 100×140 800

Gudrun Poulsen, Lemchesvej 8, Hellerup, telf. He. 3026.

190. Skovbillede ..... 52×41 200

191. Skovbillede ..... 49×56 225

Ingalvur av Reyni, Tórshavn, Færøerne.

192. Gamle mænd ..... privat

Frank Rubin, Åbenrå 33, Kbh. K., telf. Pa. 6944 y.

193. 4 raderinger (Adam og Eva, Kain, Abel I, II 190

194. Portræt af Tove M., litografi ..... 60

Knud Sandberg-Pedersen, Vodroffsvej 57 E, Kbh. V., tlf. No. 7429 y.

195. Figur ..... 122×70 650

\*Hans Schmidt-Madsen, Algade 87, Vordingborg.

196. Huse ..... 53×68 300

Ole Schwalbe, La Coursevej 4, København F.

197. 1 ramme med grafik .....

Risse See, Aaboulevarden, Kbh. V., telf. No. 3924 u.

198. Svampe .....

199. Svampe .....

Ulla Sess, Grækenlandsvej 39, Kbh. S., telf. Am. 1465.

200. Figurbillede ..... 87×69 500

\*Tage Stentoft, Herninggade 24, København Ø.

201. Tømmergården I ..... 60×60 250

202. Tømmergården II ..... 45×60 200

- Herman Stilling, Kristianiagade 10, Kbh. Ø., telf. C. 7593.
- 203.** Maleren i sit værksted ..... 90×110 500
- Paul Stoltze, Klerkegade 24, København K.
- 204.** Landskab ..... 70×100 450
- \*Egon Svarrer, Lille Strandstræde 22, Kbh. K., telf. By. 35269.
- 205.** Landskab ..... 44×66 300
- Otto H. Svensson, Haderslevgade 7, Kbh. V., telf. Æg. 2559.
- 206.** Komposition I, 1952 ..... 600
- 207.** Komposition II, 1952 ..... eft. aft.
- Bent Stubbe Teglbjærg, Kapelvej 5, København N.
- 208.** Huse på Vodroffsvej ..... 110×140 800
- 209.** Allé i Kongens have ..... 65×47 300
- Agnete Therkildsen, Ordrupvej 83 B, Charlottenlund.
- 210.** 4 heste ..... 400
- 211.** Heste og vogn ..... 350
- 212.** 2 køer ..... 450
- \*Helle Thorborg, Udsigten 28, Gentofte, telf. Ge. 921.
- 213.** Ramme med træsnit ..... 60×70 á 50  
(Ill. til Gabrielle Mistral)
- Gerda Tougaard, Strandgade 71, Helsingør, telf. 267.
- 214.** Vandring i sne. Småland ..... 85×100 600
- Marie Vandmose, Skansevej 43, Nørresundby, telf. Aalborg 5498.
- 215.** Landskab fra Tingerup ..... 70×81 350
- Ingeborg Weeke, Tølløsevej 20, Brønshøj, telf. Be. 798.
- 216.** Den blå frisertrøje ..... 62×50 300
- 217.** Pigen og fuglen ..... 61×50 200

\*Karin Nathorst Westfelt, Jens Baggesensvej 4, Aarhus.

218.	Forår .....	55×88	400
219.	Strømme .....	64×105	500
220.	Opbrud II .....	100×70	
221.	Storm .....	87×61	400

Ebbe Wraae, Vodroffsvej 17 A, Kbh. V., telf. Ev. 6819.

222.	Udsigt .....	35×26	150
223.	Udsigt .....	90×23	300
224.	Udsigt .....	63×29	75

Lars Gunnar Akirke, Ny Carlsbergvej 86, Kbh. V.

225.	Fugle .....	42×46	225
226.	Grå fugle .....	120×60	400

★

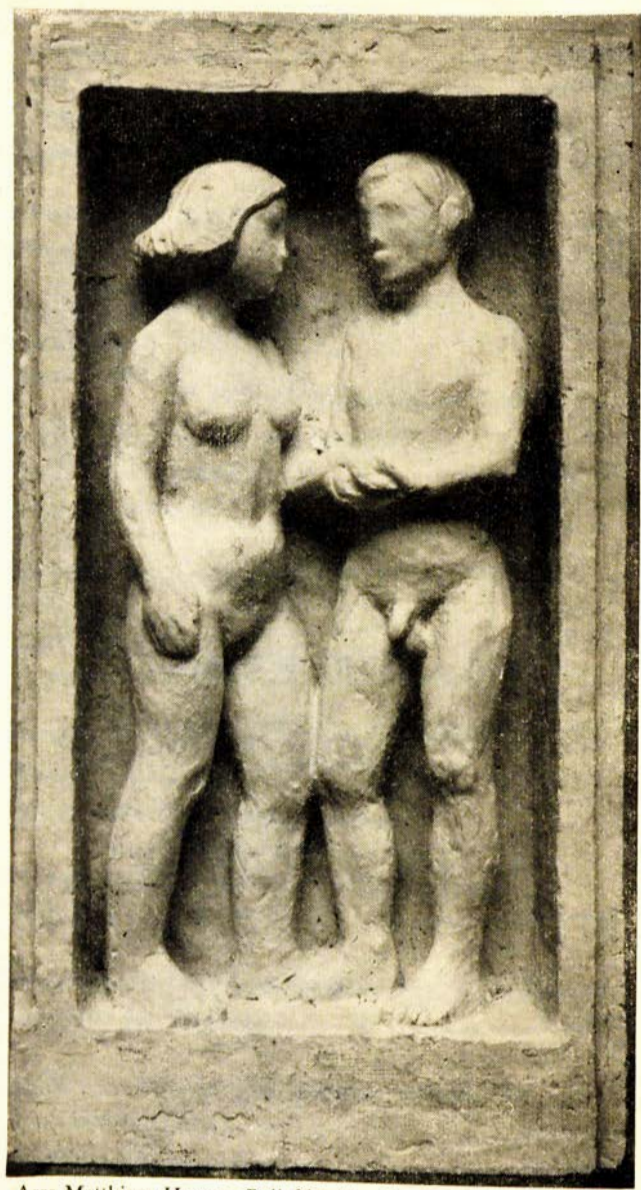
## GRAFISK KUNST

ER Udstillet i „TREFOLDIGHEDEN”

(ved Nyboder)

Ophængning ved:

KNUD JANS OG BENT SØRENSEN



Arre Matthison-Hansen: Reliefdetaille. Frugt af kundskabens træ.

## BILLEDHUGGERKUNST

Karen M. Bindsbøll, Skovbrynet 94, Lyngby.

227. Reliefudkast ..... 33×42 privat  
228. Skitse til pigehoved ..... højde 29 300

Ib Blüitgen, Maglekildevej 3, København V., telf. Ev. 6322.

229. Beatrice, fransk kalksten ..... 150×145 eft.aft.  
230. Portrætstudie, gibs ..... 150

Edgar Funch, Udbyhøjvej 2, Randers.

231. Skulptur 1952, bremersten ..... 27×15 125  
232. Skulptur 1952, bremersten ..... 50×30 275

Arre Matthison-Hansen, Ll. Lyngby pr. Skævinge, tlf. Arresø 110.

233. Relief. Frugt af kundskabens træ ..... 120×200

Helge Holmskov, Nødebo pr. Fredensborg, tlf. Fredensborg 1632.

234. En mor, træ ..... 100×40 2000  
235. Mor og barn, sandsten ..... 34×26 700

Winther Johannsen, Lyshøj pr. Græsted.

236. Skulptur i marksten ..... 50×25 700

\*Agnete Madsen, Frankrigsgade 27, København S., telf. Su. 5313.

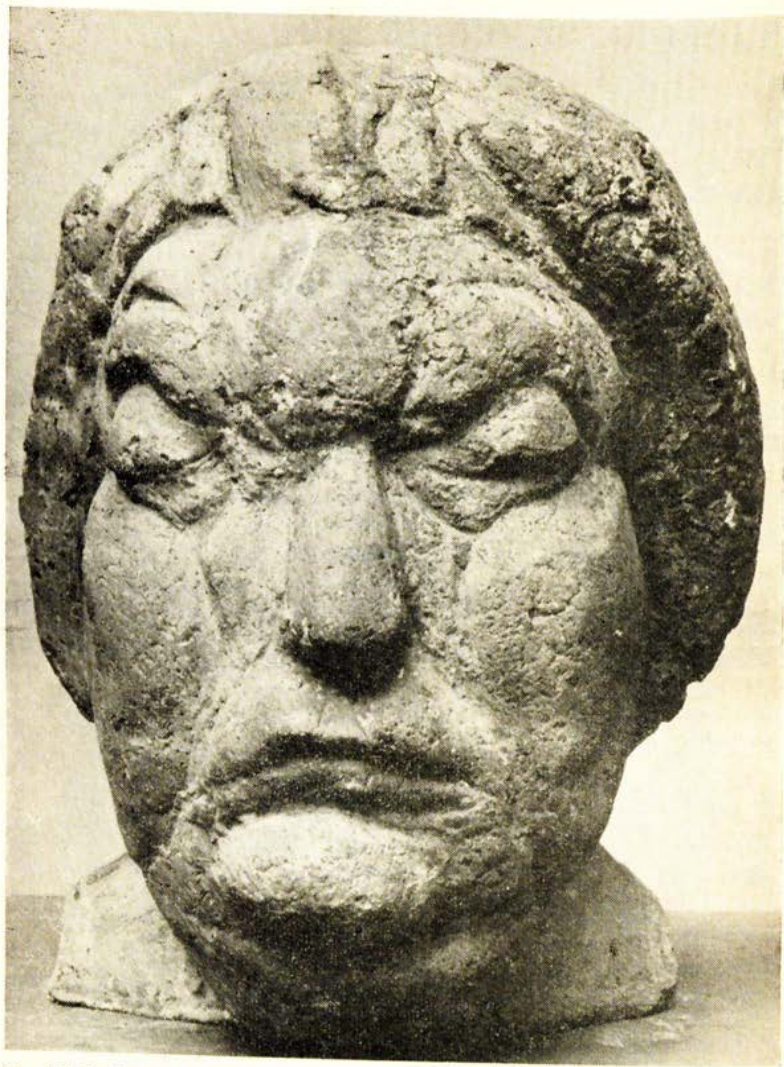
237. Studie ..... 47×12 300  
238. Studie ..... 25×100 1000

Christian Magle, Dr. Tværgade 2, København K.

239. Bodil ..... 40×25 250  
240. Ras ..... 39×20 250  
241. Siddende figur ..... 42×19 300

Poul Mathisen, Bjergbygade 12, Slagelse.

242. Relief ..... 1200  
243. Legende ungtyr ..... 350



Thorkil Saxfelt: Min mor.

Kaj Nielsen, Glamsdalen, Glamsbjerg.

244. Píngvínin »Olsen«, sten ..... 75×25 300  
245. Pígehoved »Mulat«, sten ..... 32×20 350

Børge Fuldbý Olsen, »Loen«, Fredensborg, telf. 328.

246. Buste, sort granit ..... 47×33 1000

\*Olöf Pálsdóttir, Ny Kongensgade 15, København K., telf. By. 55.

247. Soffia, gibs .....  
248. Studie, brændt ler ..... 500

\*Erik Poulsen, Frederiksholms Kanal 20, København K.

249. Torso, sten ..... 60×23 800  
250. Skitse, malet brændt ler..... 16×10 privat

Thorkil Saxfelt, Stenbjerg pr. Asnæs.

251. Relief med to kvinder ..... højde 25 eft. aft.  
252. Min mor, cement ..... højde 25 eft. aft.

Allan Schmidt, Grønnegade 54, Århus.

253. Skulptur i jern ..... højde 56 175  
254. Skulptur i jern ..... højde 52 175

Erling Emil Thorkelsen, Boldhusgade 6, København K.

255. Olöf, brændt ler .....  
256. Torso, brændt ler ..... 800

Per Ulrich, Kristianiagade 10, København Ø., telf. C. 9793.

257. Axel Brams, ubrændt ler .....  
258. Jørn, brændt ler ..... privat

Ejgil Westergaard, Vejbelsgade 6, Lemvig, telf. 185.

259. Bonden fra Vejrum ..... 85×40 1800  
260. Kvindehoved ..... 48×30 600



Blanc de Chine

Gerd Bøgelund



DEN KONGELIGE PORCELAINSFABRIK  
& FAJANCEFABRIKEN ALUMINIA A/S



## DEKORATIV KUNST

Poul L. Andersen, Sylowsallé 5, København F., telf. Fa. 5104 y.

261. Flaske .....		50
262. Flaske .....		50
263. Skål .....		50

\*K. Andréa, Bakkevej 2, Svendborg.

264. Linoleumsnit III .....		15
265. Linoleumsnit IV .....		15
266. Linoleumsnit VI .....		15

Ruth Christensen, Kochsvej 32, København V., telf. C. 3561.

267. Tæppe, bloktryk .....	131×195	100
268. Sengetæppe, mønster »Pile« .....	137×215	125
269. Dug, bloktryk .....	130×130	85

Lisa Enqvist, Borgevej 37, Lyngby, telf. Ly. 2420.

270. Fad med hane .....	breddede 40	150
271. Thepotte .....		65
272. Skål med gennembrudt væg .....		100

Aase Feilberg Frederiksen, Bülowvej 23, Helsingør, telf. 1928.

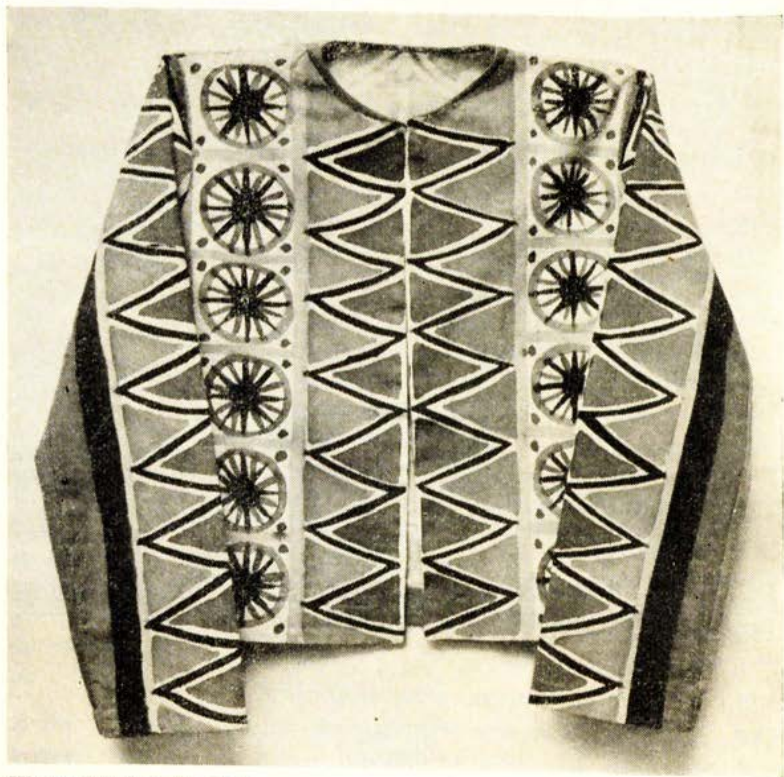
273. Madonna, hvid tinglasur m. dekoration .....	16×7	75
274. Vejarbejder, skitse .....	12×10	75
275. Fad med dekoration, »Samvittigheden« ...	26×8	75
276. Skål med dekoration »Pottemager« .....	15×6	privat
277. Skål med dekoration »Krukker« .....	15×6	privat
278. Lille fad med chamotte og dek. »Frugten«...	17×5	35

\*Toni Bredal Glud, Baldersbrønde mark pr. Hedehusene.

279. Tørklæde .....		50
---------------------	--	----

\*Marianne Axel Hansen, Lykkesholms Allé 26, telf. Ev. 4988.

280. Grønlænderjakke .....		90
281. Tørklæde, kinesisk mønster .....	70×70	30



Kirsten Klinker: Pigetrøje.

Kis Hetting, Nordborggade 3, København Ø., telf. Øb. 1463 y.		
282.	Batiksjal .....	125
283.	En håndmalet nederdel .....	125

Eigil Hinrichsen, Bakkedraget 1, Birkerød, telf. 1167.

284.	Skål, stentøj .....	bredde 22	25
285.	Skål, stentøj .....	bredde 12	14

Karen Lis Jacobsen, Ordrupdalvej 36, Chl., telf. Or. 7360.

286.	Omslagspapir: Dyrene og ABC, håndtrykt linoleumsnit .....	50×70 eft. aft.
------	--	-----------------

Knud Jans, Drogdensenvej 10, Dragør, telf. Dragør 406.

287.	Billede i oliekriddt og blæk .....	37×45	175
288.	Billede i oliekriddt og blæk .....	38×45	175
289.	Billede i oliekriddt og blæk .....	39×48	175
290.	Billede i oliekriddt og blæk .....	41×50	175

\*Carl Henrik Jensen, Joachim Larsensvej 10, Kbh. F., telf. Go. 9659.

291.	Portræt, træsnit .....	28×22	25
292.	En mand fodrer måger i Nyhavn, træsnit ...	34×21	30

\*Inge Winther Johannsen, Lyshøj pr. Græsted.

293.	Servietmappe, plantefarvet bast .....	12×26	45
294.	Servietmappe, plantefarvet bast .....	12×26	45
295.	Servietmappe, plantefarvet bast .....	12×26	45

Kirsten Klinker, Mågevej 80, København NV, telf. Ta. 857 u.

296.	Dug, lærred, bloktryk .....	140×104	110
297.	Pigetrøje, malet lærred .....		85

Ann-Mari Kornerup, Kornvej 11, Charlottenlund, telf. Or. 935.

298.	Blæsten .....	115×115	privat
299.	Regnen .....	115×115	privat
300.	Solgubben .....	115×115	privat
301.	Ismanden .....	115×115	privat

Ebba Mathison-Hansen: Taske.



Ulrika Marseen, Toldbodvej 30, Kbh. K., telf. Pa. 8989 y.

<b>302.</b> Vægtæppe, pyramidetæppet, blå .....	95×70	150
<b>303.</b> Vægtæppe, soltæppet .....	80×64	125
<b>304.</b> Vægtæppe, mexicotæppet .....	70×95	125

Ebba Matthison-Hansen, Lille Lyngby pr. Skævinge, telf. Arresø 110.

<b>305.</b> Taske .....		250
-------------------------	--	-----

Leif Messell, Strandjægervej 126.

<b>306.</b> Bæger, lerfarver .....	7×11	35
<b>307.</b> Bæger, lerfarver .....	3×10	25
<b>308.</b> Bæger, lerfarver .....	4×7	privat

Anna Mørkholm, Skovleddet 10, Virum pr. Holte.

<b>309.</b> Udkast til tapeter .....	36×86	150
<b>310.</b> Udkast til tapeter .....	41×63	100

Bjarne Wilhjelmsen, Kirkebakken, Herstedøster pr. Glostrup.  
telf. Glostrup 1486.

<b>311.</b> Fantasi .....	28×45	200
<b>312.</b> Pige med kat .....	28×45	200
<b>313.</b> Model .....	28×18	175
<b>314.</b> Sangerinde .....	28×35	175

Ragna Ortvad, Rødovrevej 446, telf. Be. 1687.

<b>315.</b> Gobelin .....		250
<b>316.</b> Gobelin .....		300
<b>317.</b> Gobelin .....		350

Jette Seiden, Gl. Jernbanevej 9, Valby, tlf. Va. 3669.

<b>318.</b> Bog (Venedig), papir nr. 303 .....	pr. ark	3,75
<b>319.</b> Bog (Stormen på København), papir nr. 300 .....	pr. ark	3,75
<b>320.</b> Bog (Chardin), papir nr. 305 .....	pr. ark	3,75
<b>321.</b> Papir til bogbind, papir nr. 302 .....	pr. ark	3,75

# ERLING HAGHFELT

(Fischer og Krarup)

BREDGADE 67—69 . KØBENHAVN K

**Bøger om Kunst og Kunstindustri**



HOVEDFORHANDLER FOR DANMARK

AF DE VERDENSBERØMTE

**GANYMED REPRODUKTIONER**

Katalog tilsendes paa Forlangende

\*Aase Seidler, Ravnsborggade 7, København N., telf. No. 507 u.

**322.** Håndmalet trøje ..... 185

Juliana Sveindottir, Nyhavn 20, Kbh. K., telf. By. 258 v.

**323.** Rya ..... 165×93 700

**324.** Rya ..... 130×93 600

**325.** Tæppe ..... 200×120 800

\*Tulla Siiger, Nørrevold 54, København K., telf. C. 109.

**326.** Forår, tæppe ..... 46×57 500

\*Kirsten Hartig og Ib Thomhav, Valby Tingsted 8, telf. Va. 9539 x.

**327.** Halskæde, »Spiral« ..... 90

**328.** Halskæde og armbånd »Skaller« ..... 30 og 40

**329.** Halskæde »Krave« ..... 75

**330.** Halskæde »Løkker« ..... 42

**331.** Halskæde »Pinde« ..... 42

\*Hanne Thomsen, Gentoftegade 11, Gentofte, tlf. Ge. 936.

**332.** Dug, bloktryk ..... 152×140 100

**333.** Dug, bloktryk ..... 135×135 80

Harry Nielsen Tusbo, Tudskærvej 2 B, telf. Da. 928.

**334.** Skål ..... 50

**335.** Skål ..... 50

**336.** Skål ..... 25

**337.** Vase ..... 30

\*Ingrid Wichmann, Islands Brygge 13, Kbh. S., telf. Am. 886.

**338.** Dametaske ..... 16×23 80

**339.** Lille brødkurv ..... 4×16 15

**340.** Skål ..... 5×12 9

Jakob Wraae, Kristianiagade 12 A, København Ø., telf. Tria 35185.

**341.** Lille løber ..... 27×20 20

Martin A. Hansen

# ORM OG TYR

Et stort fortællende billedværk. En digters mesterlige skildring af vor kultur i oldtid og middelalder. Som ingen anden bog siden Saxes Danesaga udvider „Orm og Tyr“ vor bevidsthed om nordisk sind og natur.

143 træsnit

af maleren *Sven Havsteen-Mikkelsen*.

Se den smukt udstyrede bog hos Deres boghandler, når den udkommer 18. november. 390 sider. Heftet kr. 37.50. Indb. kr. 48.00.

WIVEL

Hj. af Kongens Nytorv  
Tordenskjoldsgade 1

*Brønnum*

**KONDITORI OG KAFÉ**

✻

Telefon

Central 365 og 9688

KUNSTAUKTIONER

Separat — Udstillinger

KUNSTHALLEN

Købmagergade 11 . København K.



# PASSIVE MEDLEMMER I KUNSTNERNES EFTERÅRSUDSTILLING

For et beløb af 10 kr. årligt kan enhver interesseret blive passivt medlem og får som sådan partoutkort til udstillingen og gratis katalog og deltager desuden i den årlige lodtrækning af indkøbsanvisninger. Den sum, der indbetales af de passive medlemmer, bortloddes ubeskåret i indkøbsanvisninger på større beløb, for hvilke vinderne kan købe kunstværker på udstillingen efter frit valg.

Denne lodtrækning vil i år finde sted tirsdag den 4. november kl. 14 pr. i Den Fri Udstilling, og for at kunne deltage må man være indmeldt og have indbetalt medlemskontingent senest torsdag den 30. oktober. Indtegnning kan finde sted til udstillingens administrator, højesteretssagfører O. Bondo Swanes kontor, telefon Central 142, eller hos inspektør Bredlund, Den Frie Udstilling, telefon Palæ 2805.

Medlemskort tilsendes på opfordring pr. postopkrævning.

*Inden kataloget gik i trykken, var indtegnet følgende medlemmer:*

Revisor Chr. Aggerdahl.  
T. Alsfeldt.  
Dr. Otto Alstrøm.  
Kontorchef J. Aug. Andersen.  
Just Andersen.  
H. C. Andersen.  
Arkitekt Marinus Andersen.  
Direktør P. Andersen.  
Dr. phil. K. C. Andresen.  
HRSagf. Niels Alkil.  
Inspektør Almdal.  
Arbejdsgivernes Ulykkesforsikrings  
kunstforening.  
Revisor Erik Asner.  
Fru Karen Bagge.  
Direktør Louis Bahnson.  
Tegneren Knud Bang.  
Kontorchef S. Benthien.  
Fru T. Benzou.  
Berlingske kunstforening.

Borgmester A. Bindslev.  
Billedhuggeren, professor Johs. Bjerg.  
Damefrisør Kaj Bredberg.  
Inspektør Bredlund.  
HRSagf. H. H. Bruun.  
Malerinden Ane Brügger.  
Konditor A. Brønnum.  
Grosserer Aage Bæk.  
Fru boghandler Børner.  
Carlsberg funktionærernes kunstfor-  
ening.  
Carlŧ Carlsen.  
Maleren Peter Carlsen.  
Agnæ Carstens.  
Læge Poul Christens.  
Bødtermester Georg Christensen.  
Bogtrykker Chr. Christensen.  
Skræddermester P. Christiansen.  
Repræsentant A. P. Dam.  
Sv. H. Dressel.

# Den gamle mand og havet



af *Ernest Hemingway*

... et billede så lysende og klart,  
så følsomt og fast og fejlfrit.

*Tom Kristensen*

Det er nok den mest positive og  
livsbekræftende af Hemingways  
bøger.

*Sven Møller Kristensen*

2. oplag — Kr. 6.75

SCHULTZ

*TENDENSER I NUTIDSKUNSTEN*

**MACHOLMS KUNSTHANDEL**

Rolighedsvej 11

åben hverdage kl. 13 - 17.30



**RAMMER**

**BENT BENTZEN**

BADSTUESTRÆDE 12

Malerier  
Broncer



Akvareller  
Tegninger

Malfridur Einersdottir  
Esbjerg kunstforening.  
Bankfuldmægtig J. Fanøe.  
Billedhuggeren Adam Fischer.  
Direktør Asger Fischer.  
LRSagf. H. Fischer-Hansen.  
Prokurist Hilmar Fogedgaard.  
Købmand Bernh. Fogh.  
Direktør H. B. Fogh.  
Overlæge Knud Fogh.  
Direktør L. E. Foght.  
Direktør G. M. Frandsen.  
Tandlæge Aage Frederiksen.  
Georg Frølich.  
Fru Ida Gade.  
Herbert V. Garvens Garvensburg.  
Kunsthändler Gaugin.  
Museumsinspektør P. V. Glob.  
Kunsthändler Haagen-Müller.  
Hofjægermester G. A. Hagemann.  
Dr. phil. Ole Hammer.  
Fru Emma Hansen.  
Arkitekt Hans Hansen.  
Grosserer Henning Hansen.  
Borgmester J. Hansen.  
Frk. Kirsten Hansen.  
Stud. jur. Henning Harbo.  
Fru Inga Hass.  
Direktør Hecker.  
LRSagf. Rudolff Hemmingsen.  
Ludvig L. Henriksen.  
Maleren H O Hilkier.  
Børge Hinrichsen.  
ORSagf. Hjelmroth.  
Direktør C. T. Hollesen.  
Revisor Rud Holm.  
Fru Esther Honoré.  
Direktør Hude.  
Fru Astrid Højsteen.  
Statsaut. revisor Th. Højtvad.

Maleren Peter Chr. Israelsen.  
Jacobsen.  
Direktør G. Jacobsen.  
Maleren, professor Georg Jacobsen.  
Arkitekt Holger Jacobsen.  
Tandlæge M Jacobsen.  
Grosserer Poul Jacobsen.  
ORSagf. Aage Jacoby.  
C. H. Jensen.  
Frede Erik Jensen.  
Broncestøber Evan Jensen.  
Maleren Jørgen Jensen.  
Sv. Jensen.  
Fru Jensenius.  
Tegneren Herluf Jensenius.  
J. L. Kunstforening.  
Prokurist S. Jonassen.  
Direktør Eiler Jørgensen.  
Civilingeniør Ove Jørgensen.  
Billedhuggeren Holger Kapel.  
Rasmus Karlin.  
Martin Kastberg.  
LRSagf. Per Kehler.  
Forlagsboghandler Bernh. E. Klein.  
LRSagf. H. Kirketerp-Møller.  
Fru Eva Kiær.  
Instr. sygeplejerske, frk. Ellen Marg.  
Koefoed.  
Direktør H. A. Kopp.  
Assistent E. Krogsgaard.  
W. Kristiansen.  
Kunstforeningen.  
Landmandsbankens kunstforening  
Ingeniør Langebæk.  
LRSagf. H. Lannung.  
Kontorchef B. W. Larsen.  
Fru Hilda Larsen.  
Karen Larsen.  
Leon Reinholdt Larsen.  
Grosserer O. Lauritzen.

**OTTO HAAGEN MÜLLERS  
KUNSTHANDEL**

**Udstilling af dansk Kunst**

Læderstræde 15 . København K . Telefon Palæ 75 39 x



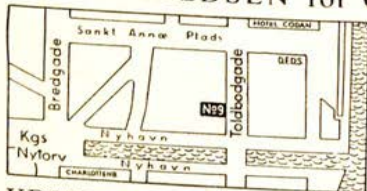
Vinhandler Vilh. Layborn.  
Grosserer Preben Levin.  
Lillesøe.  
F. List.  
Fru Ebba Lohmann.  
Arkitekt Eivind Lorenzen.  
Kunstmaler Kay Lunfent.  
Maleren Hjalmar Lystager.  
Aksel Veibøl Madsen.  
Disponent Børge Madsen.  
Fabrikant Søren Madsen.  
Magister L. Maltesen.  
Poul Mathiesen.  
Grosserer Mogens Melchior.  
Sekretær Povl Melchior.  
Erik Mengel.  
Politibetjent E. Messel.  
Sekretær G. Michaelsen.  
Bagermester Chr. Mikkelsen.  
Grosserer A. Moesgaard.  
Jørgen Munk.  
Maleren Gunnar Mynge.  
Dyrlæge Arnold Mølholm.  
Fru Knud Møller.  
Fru Lisbet Møller.  
Nakskov kunstforening.  
Forlagsboghandler Rasmus Naver.  
N.E.S.A.s kunstforening.  
Fru Gudrun Nielsen.  
Hakon Ek. Nielsen.  
Bankfuldmægtig J. K. Nielsen.  
Grosserer N. C. Nielsen.  
Maleren Niels Nielsen.  
Musikpædagog Ragnhild Nielsen.  
Slagtermester Walther Nielsen.  
ORSagf. Nordgaard.  
Arkitekt Dahlmann Olsen.  
Civilingeniør Hartvig Olsen.  
Malmester J. Paulsen.  
Fotograf Børge Venge Pedersen.  
Maleren Arne Petersen.  
Prokurist Engelbert Petersen.  
Sadelmagermester Fritz Petersen.  
Malerinden Ingeborg Bünger Petersen.  
Forfatteren Erik Plauggmann.  
Politiets kunstforening.  
Restauratør John Poulsen.  
Dir. M. Poulsen.  
Bankfuldmægtig Ulrich Poulsen.  
Privatbankens kunstforening.  
M. Qvarnström.

Overbetjent Walther Rask.  
Fabrikant Aage Rasmussen.  
Axel Rasmussen.  
Maleren Eli Rasmussen.  
Harald Rasmussen.  
Fru Hedwig Rasmussen.  
Billedhuggeren Karl E. Rasmussen.  
Lektor Erik Rehling.  
Restauratør Reimann.  
Dr. Rolff-Petersen.  
Maleren Peer H. Rosberg.  
Jens Rosenkær.  
Socialrådgiver Karsten Rubin.  
Maleren Olaf Rude.  
Fru Kaa Sandberg.  
Maleren William Scharff.  
Arkitekt Asger Schmelling.  
F. L. Schmidts kunstforening.  
Fru Voss Schrader.  
Fru A. Sivertsen.  
L. Sivertsen.  
Ebba Steen-Johnsen.  
Fru A. Larsen Stevns.  
Fru Ellen Storm Petersen.  
N. P. Stoustrup-Mogensen.  
Malerinden, fru Christine Swane.  
Maleren Sigurd Swane.  
Fru Vibeke Svane.  
Maleren Jens Søndergaard.  
Ernst Tetens.  
Ingeniør T. C. Thomsen.  
Apoteker Tjellesen.  
Billedhugger Trellund.  
Tuborg funktionærernes kunstforening.  
Ung dansk Kunst.  
Tandlæge, fru Gudrun Wagner.  
LRSagf. fru Vandborg.  
Arkitekt Niels Wastrup.  
Ingeniør B. Vandt.  
Johs. Vensild.  
Kontorchef N. Wermuth.  
Frk. Agtene Vestergaard.  
Bankfuldmægtig H. Vibe-Larsen.  
Viborg kunstforening.  
Amtsfuldmægtig E. Wiinggaard.  
Maleren Henry Viltorp.  
A. Winding.  
Fabrikant E. Wulff.  
Hovedrevisor Hertel Wulff.  
Peter Væver.  
Henry Wølmar.

„Hver gang et lille barn siger til sin mor: Mor, jeg tror ikke paa trolde mere — saa er der et eller andet sted en lille trolde, der dør.”

Herman Stillings troldebog, tegnet og fortalt af ham selv, udkommer som privattryk i 500 nummererede eksemplarer i slutningen af november. Pris ca. 10 kr. Henvendelse til Herman Stilling, Kristiania-gade 10, Ø. eller „Kunstkredsen for Grafik og Skulptur” Toldbodg. 9. By 4154.

## KUNSTKREDSEN for GRAFIK og SKULPTUR



åben hverdage kl. 10—17½  
lørdage kun til kl. 13  
telefon Byen 4154

UDSTILLINGEN TOLDBODGADE 9, KØBENHAVN K

*Til Fest- og Jubilæumsgaver  
Broncestatuetter  
af danske billedbuggere*

Besøg vor Udstilling  
og Støberi.

Aaben Kl. 9-17

Lørdag Kl. 9-13

Salg af Statuetter  
Springvandsfigurer  
og Haveskulpturer

Skiftende  
Udstillinger af vor  
Tids betydeligste  
Kunstnere

**Lauritz  
Rasmussen**

*Kgl. Hof-Bronzestøber*

Raadmandsgade 16, København N . Central 5762 og Taga 1325

F·O·R·S·I·K·R·I·N·G

*-saa*

**SKANDINAVIA**

**V. WINKEL & MAGNUSSEN**

KUNSTAUKTIONER

*Kunsthandel*

*Maleriudstillinger*

*Vurdering - Restaurering*

*Stort Lager af gamle Kobberstik*

Højbroplads 7

Central 9600 - 9601 - 9602

„40 arbejder af billedhuggeren Ejner Trellund“

fik en strålende modtagelse af pressen.



„Vort århundrede har æren af at have „opdaget“ neger-skulpturerne og andre former for primitiv kunst. Mange raffinerede kunstnere, som godt vidste, hvad de gjorde, har med vekslende held efterlignet denne kunst, men den virkelig primitive kunstner er i vore dage en lige så stor sjældenhed som eventyrets „virkelige prinsesse“.

En sådan sjældenhed er den 39-årige danske billedskærer Ejner Trellund, hvis værker præsenteres for det kunstinteresserede publikum i en fotografisk billedbog med forord af Ole Vinding.“

*Carl Johan Elmquist i Politiken.*

„Trellund's work is, indeed, most interesting and original, and it is to be hoped that more of his sculptures will be seen in this country in the future.“

*Fay Simmonds i tidskriftet DENMARK (London).*

Nordlundes bogtrykkeri har stået  
for bogens smukke udstyr.

Kun et lille restoplæg tilbage.

Kr. 16,00

MUNKSGAARD



ANNONCE

19



— Nu forstaar jeg, hvorfor det hedder Fernisering! — Gulvene straler jo af SAHOCOL.

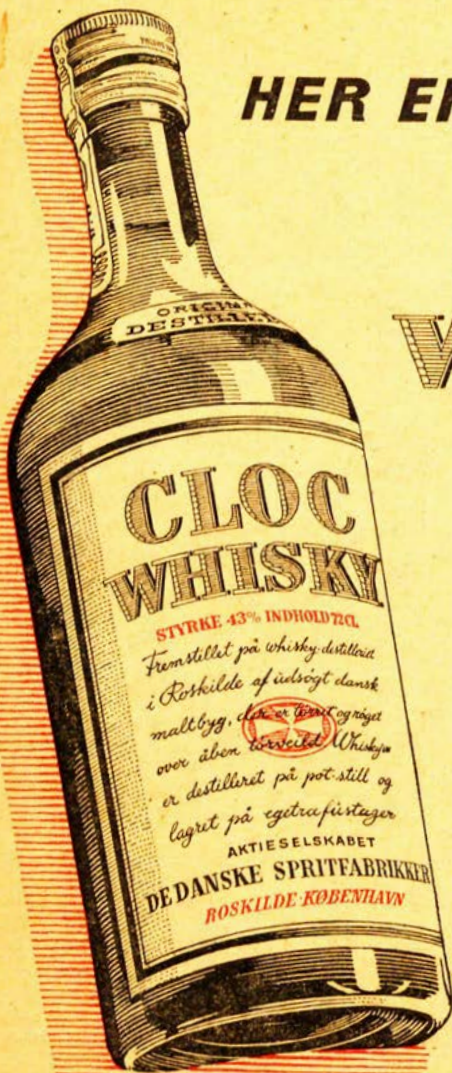
A/s *H. Matzen*

**Cliché og Stereotypi**

**Knabrostræde 20, København K. - Telf. Central 11 900**

**HER ER DEN NY**

# CLOC WHISKY



CLOC WHISKY vil i kvalitet og udstyr tilfredsstille alle, der holder af rigtig whisky. CLOC WHISKY er fremstillet på WHISKY-DESTILLERIEET i Roskilde af udsøgt dansk maltbyg, der er tørret og røget over åben tørveild. Whiskyen er destilleret på pot-still, lagret på egetræsfustager og blendet. CLOC WHISKY er således en rigtig-destilleret whisky. Styrken er 43<sup>0</sup>/<sub>0</sub>.



AKTIESELSKABET  
**DE DANSKE SPRITFABRIKKER**