

# KUNSTNERNES



EFTERAAARS-  
UDSTILLING 1939



# KUNSTNERNES EFTERAARS- UDSTILLING

## 1939

---

Udstillingen er tilgængelig for Publikum  
i Dagene fra 12. Novbr. til 26. Novbr. incl.  
Hverdage Kl. 10—16. Søndage Kl. 10—17

# V. Winkel & Magnussen

*Kunsthandel  
Kunstauktioner  
Antikvariat*



*Køb og Salg af Malerier  
Haandtegninger  
Kobberstik og  
Antikviteter*

**Højbroplads 7**

Telefoner: Central 9600-9601-9602

Telefoner: Central 365 & 9688



*Konditori & Kafe*

Tordenskjoldsgade 1

**D**eltagernes arbejder er censureret sektionsvis, henholdsvis af komitéens malersektion, billedhuggersektion og sektionen for dekorativ kunst.

De udstillede arbejder er til salg, hvor intet andet er anført. Priserne er anført i kataloget udfør hvert nummer. **Inspektøren kan paavise, hvor arbejderne findes,** ligesom han giver oplysning om, hvorvidt de udstillede arbejder sælges paa afbetaling.

Udstillingens telefon er palæ 1937.

Udstillingens kontor: Telefon palæ 2803.

Pressesekretær: *Holger Kapel*.

I komitéen for »Kunstnernes Efteraarsudstilling«:

*Axel Salto* \\  
Formand

*Gunnar Heide*  
Næstformand

**For malersektionen:**

*Mogens Andersen*

*Svend Englund*

*Kræsten Iversen*

*Egil Jacobsen*

*Jack Kampmann* \*) \\  

---

*Rich. S. Mortensen* \\  

---

**For billedhuggersektionen:**

*Janus Kamban*

*Niels Tvede*

**For dekorativ sektion:**

*Holger Kapel*

*H. G. Skovgaard*

*Juliana Sveinsdottir*

Forretningsfører:

Højesteretssagfører *Oskar Bondo Svane*,

Dr. tværgade 4. Telf. central 142.

Omslag af *Tjek Jerne*.

**Mulige fejl i kataloget forbeholdes.**

\*) Som suppleant for Jack Kampmann har *Paul Höm* medvirket under censureringen.

Restaurering af  
Malerier

---

Møbler og alle  
Antikviteter  
restaureres og  
opforgylde

# WILS

originale Rammeprofiler og Haandskaarne Rammer

**St. Kongensgade 45 o. G. – Telefon: Byen 2464**

Udstillingslokale til Leje

## *Alf. Andersens*

UDSTILLINGSLOKALER

**Nicolaj Plads 7, 1. Sal og 3. Sal, Tlf. Palæ 2338.**

*udlejes til Udstillinger – FORLANG TILBUD*

---

*Malerier af vor Tids bedste Kunstnere købes, sælges og byttes*

## **GLACIS-*Restauranten***

**Indehaver: Victor Jensen**

*Besøg Glacis-Restauranten efter Ferniseringen*

# 1939

En bølge af ungdom og talent. En kunstnergeneration der, omend endnu noget i det dunkle, er godt paa vej til at vise sit ansigt. Vi kan ane maalene.

Der er meget at gøre op med, gammel slendrian, der sidder til højbords.

For 30 aar siden hævdede Harald Giersing med rette, at god dansk kunst havde forsmaaet alle bestræbelser i stilistisk retning. Det blev hans generations opgave at bøde paa den mangel.

Og nu staar vi, der er født omkring verdenskrigen, i samme situation som i 1909.

Det der den gang var revolutionært og rigtigt, og som i dag naturligt finder sin plads i kunstens evolution, det er nu under de nye omstændigheder en hemsko for udviklingen.

Vores opgave er stor og krævende:

At likvidere de fortyndede udgaver af forrige generations bestræbelser, at skabe en kunst der er i slægt med den, der hos en Courbet, en Cezanne, giver os indblik i en kunstnerisk verden med nydelser af en stærkere og mere befriende art end vor malerkunst oftest har beredt os dem.

At vi kan, viser en flok af unge talenter med vilje og evner til at sætte sig maal og stride for at naa dem.

Det kan synes en lille begivenhed, naar mennesker mestrer og piner hinanden, at en kunststilling aabner. Men de sidste aars politiske udvikling har vist os, hvilken magt kunsten har, saa stor, at den visse steder lægges i lænker.

At den er elsket og værdsat, saa vi i spanien, hvor madrid, regeringen under enorme besværligheder reddede, hvad reddes kunde.

Nu har vi gjort vort arbejde, kunstnerne fortsætter den i mange betydninger heltmodige indsats, de arbejder støt videre trods ydre vanskelige aandelige og materielle vilkaar.

*Mogens Andersen*

## Passive Medlemmer.

Komiteen for *Kunstnernes Efteraarsudstilling* har iaar besluttet at gøre et forsøg paa at samle alle de kræfter, der i en vanskelig tid er interesseret i, at der her i Danmark kan opretholdes et forum for den unge eksperimenterende kunst.

Derfor opfordrer komiteen herved alle, der sympatiserer med disse bestræbelser, til at tegne sig som passivt medlem af *Kunstnernes Efteraarsudstilling*.

For et beløb af 10 kr. aarligt kan enhver interesseret blive passivt medlem og faar som saadant partoutkort til udstillingen og gratis katalog og deltager desuden i den aarlige lodtrækning af indkøbsanvisninger, idet den sum, der indbetales af de passive medlemmer, ubeskaaret bortloddes i indkøbsanvisninger paa større beløb, for hvilke vinderne kan købe kunstværker paa udstillingen efter frit valg.

Denne lodtrækning vil iaar finde sted mandag d. 19. november kl. 14 ude i Den Frie Udstilling, og for at kunne deltage maa man være indmeldt og have indbetalt medlemskontingent senest søndag d. 18. november. Indtegning kan finde sted til udstillingens administrator, højesteretssagfører O. Bondo Svanes kontor tlf. C.142 eller hos inspektør Bredlund, Den Frie Udstilling, tlf. palæ 2803.

Medlemskortet tilsendes paa opfordring pr. postopkrævning.

*Inden kataloget gik i trykken,  
var indtegnet følgende medlemmer:*

Fru Karla Aagaard.	LRS. Rud. Hemmingsen.
Fru Karen Bagge.	Direktør C. T. Hollesen.
Forf. Sally Behrens.	Kapelmester J. Jensen.
Fru Dr. Borberg.	Frk. Edith
Professor Niels Bohr.	Kjærgaard-Petersen.
Jarl Borgen.	Forlagsboghandler
Dr. Børge.	Bernh. E. Klein.
Kontorchef E. Christensen.	Redaktør Vald. Koppel.
Fru Jo Christensen.	Fru Asta Krohn.
Bogtr. Chr. Christensen.	Kunsthandelen »Kuben«.
Organist Corneliussen,	Frk. Annette Meyer.
Odense.	Gross. Mogens Melchior.
Stud. med. Henrik Crone.	Sekretær Povl Melchior.
Grosserer Helmer Engell.	Restauratør A. Reimann,
Stud. polit. Ulf Ekmann.	»Gilleleje«
LRS. Fischer-Hansen.	ORS. Max Rothenborg.
Direktør L. E. Foght.	Frk. Ruth Salomon.
Generalkonsul	Fru Jytte Seidenfaden.
Johan Hansen.	Fru Vibeke Svane.
Direktør Hekscher.	



# Malerkunst

## *KURT W. ADSERSEN*

Engelsborgvej 56, Kg. Lyngby.

- 1 Landskab fra Mols ..... 150

## *ELSE ALFELT*

Ny Carlsbergvej 86, København.

- 2 Sacré du Printemps ..... 250  
3 Tiger Rag ..... 250

## *AAGE FREDSLUND ANDERSEN*

Ryesgade 16, Aarhus.

- 4 Slaaet ud ..... 400

## *ERIK ANDERSEN*

Strandvejen 267, Klampenborg.

- 5 Flaske, Kande og Kugle..... 600  
6 Flaske, Kande og Kugle..... 600  
7 Kande og Kugle..... 400

## *HANS O. ANDERSEN*

Nystedvej 27, Saxkøbing.

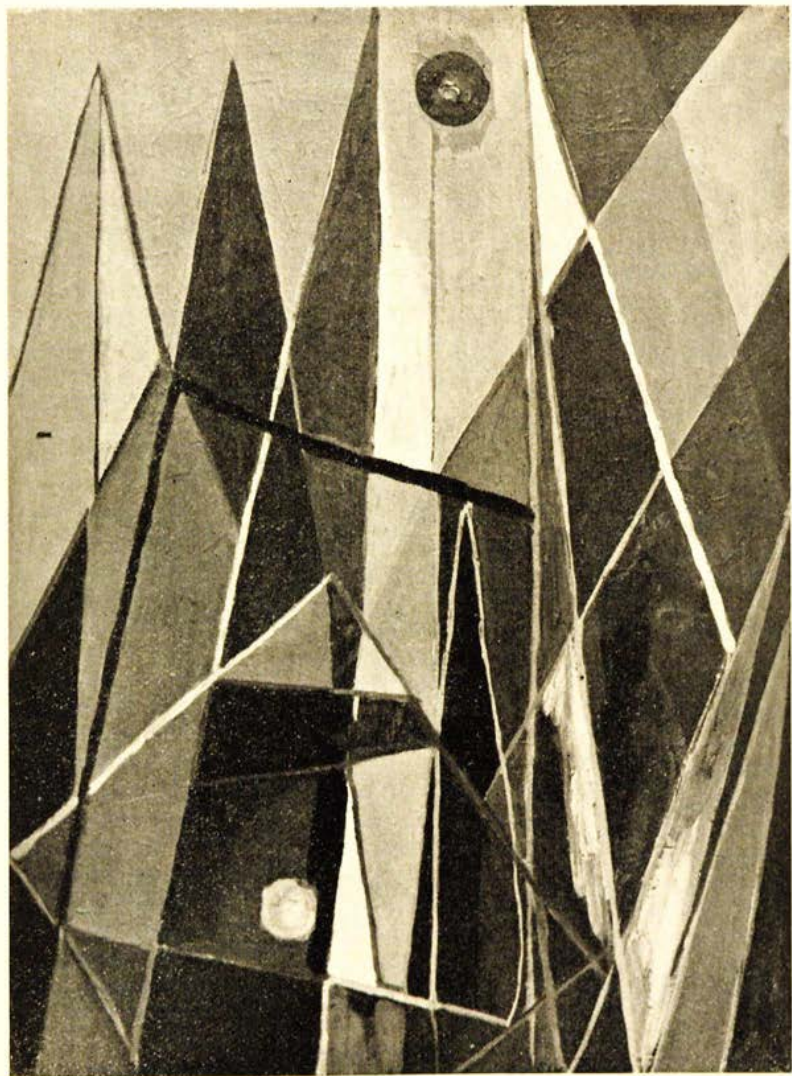
- 8 Mand og Kvinde, siddende, Træsnit. 25  
9 Mor og og Barn, Træsnit ..... 25  
10 Mand og Kvinde, staaende, Træsnit. 25

## *HENRY ANDERSEN*

Australiensvej 11, København.

- 11 Det store Gennembrud..... 150

- IDA ANDERSEN*  
Nyvej, Holeby, Lolland.
- 12 Tækkemanden . . . . . 50
- LISBETH ANDERSEN*  
Øster Farimagsgade 91, København.
- 13 Interiør . . . . . 90
- MARTHA HJORTH ANDERSEN*  
Ejnar Holbølsvej 4, Charlottenlund.
- 14 Neger . . . . . 50
- 15 Akvarel . . . . . 15
- MOGENS ANDERSEN*  
Store Møllevej 12, København.
- 16 Figur i Havegang, 1939 . . . . . 1000
- 17 Liggende Figur, 1939 . . . . . 800
- 18 Staaende Figur, 1939 . . . . . 500
- FALKE BANG*  
Skovgaardsgade 32, København.
- 18a Rammer m. Dyrte Tegninger, pr. Ramme 150
- ALFRED BAY*  
Bogense.
- 19 Kornmarker ved Skoven . . . . . 300
- CARL BEIER*  
P.G. Ramms Allé 27, København.
- 20 Frederiksberg Have . . . . . 300
- MARGRETHE BEÖRECZ*  
Skrivergangen 2, København.
- 21 Kaféen ved Buresø, Aften . . . . . 75
- 22 Bakker . . . . . 75



Katalog-Nr. 2. Else Alfelt.

*EILER BILLE*

Lindevang, Birkerød.

- 23 Komposition ..... 225

*HANS BILLGREN*

Islands Brygge 25, København.

- 24 Syntese af gammel Have ..... 500  
 25 Rugmarks-Syntese ..... 350  
 26 Bakke med Evighedsblomster ..... 200

*MICHAEL BRUEL*

Lille Strandstræde 18, København.

- 27 Foraar ved Kastelsgraven ..... 100  
 28 Foraar, Vellerup ..... 200

*ANE BRÜGGER*

Løkken.

- 29 Udsigt mod Hune, Vendsyssel. Privateje

*ELLEN BYSTRÖM*

Torvet 8, Lyngby.

- 30 Faar i Plantagen ..... 200  
 31 Tolvaarig Pige ..... 200  
 32 Havebillede ..... 200

*BRORSON CHRISTENSEN*

Svinget 16, København.

- 33 Et gammelt Lokomotiv ..... 75  
 34 Skovgade, Ribe ..... 75

*ERIK CHRISTENSEN*

Gedservej 28, Nykøbing F.

- 35 Begravelse ..... 200



Katalog-Nr. 7. Erik Andersen.

*JES LAURENTIUS CHRISTENSEN*

Nordborggade 8, København.

- |    |                     |     |
|----|---------------------|-----|
| 36 | Portrætstudie ..... | 100 |
| 37 | Portrætstudie ..... | 100 |

*SØREN CHRISTMAS*

Skovgaardsvej 5, Birkerød.

- |    |                  |      |
|----|------------------|------|
| 38 | Opstilling ..... | 1000 |
|----|------------------|------|

*HOLGER DALL*

Paludan Müllersvej 1, København.

- |    |                              |           |
|----|------------------------------|-----------|
| 39 | Komposition .....            | 500       |
| 40 | Bjerglandskab, Schweiz ..... | 300       |
| 41 | Portræt .....                | Privateje |

*JENS DOLL*

Skrivergangen 2, København.

- |    |                              |     |
|----|------------------------------|-----|
| 42 | Model i Skoven, Pastel ..... | 100 |
| 43 | Fire Modeller, Pastel .....  | 100 |

*E. THERESE DRAGSHØJ*

Kronprinsessegade 48, København.

- |    |                                  |     |
|----|----------------------------------|-----|
| 44 | Muslinger sættes paa Krøge ..... | 350 |
|----|----------------------------------|-----|

*EINAR EISING*

Baunegaardsvej 2, Gentofte.

- |    |                                   |  |
|----|-----------------------------------|--|
| 45 | Fra Savoyen, Aix les Bains .....  |  |
| 46 | Moder og Barn, Udkast, Tempera .. |  |

*ENGBERT*

København.

- |    |                  |     |
|----|------------------|-----|
| 47 | Emigranter ..... | 350 |
|----|------------------|-----|

*B. ENGELSTOFT*

C. F. Richsvej 50, København.

48	Portræt .....	100
49	Strygerske .....	250

*HELGE ERNST*

Mimersgade 9, København.

50	To Piger.....	400
51	Opstilling.....	100
52	Skovbillede .....	150

*LEIF EWENS*

Rigensgade 6, København.

53	Vinduesbillede, Nyhavn .....	250
54	Siddende Model .....	250

*EYVIND FALK=RØNNE*

Vesterbrogade 93, København.

55	Alléen .....	500
----	--------------	-----

*SONJA FERLOV*

Skovgaardsvej 16, Birkerød.

56	Maleri III, 1939 .....	150
57	Maleri I, 1938 .....	100
58	Tegning II .....	25
59	Tegning III .....	25

*GIOVANNI FINI*

Carl Johansgade 8, København.

60	Hvil.....	600
61	Harriet .....	350
62	Den tankefulde Kvinde .....	300

*ELSE FISCHER-HANSEN*

Rebildvej 26, København.

- |    |   |     |
|----|---|-----|
| 63 | I Biografen .....                               | 300 |
| 64 | Udkast til Børnebog, Linoleumstryk,<br>pr. Stk. | 25  |

*ERLING FRIIS*

Carl Johansgade 2, København.

- |    |                   |     |
|----|-------------------|-----|
| 65 | Maleri 1939 ..... | 500 |
|----|-------------------|-----|

*WILLIAM FRIDERICIA*

Vodroffslund 1, København.

- |    |                    |     |
|----|--------------------|-----|
| 66 | Skovlandskab ..... | 400 |
|----|--------------------|-----|

*BESSE GIERSING*

Riislundsvej 14, Riis-Skov.

- |    |           |     |
|----|-----------|-----|
| 67 | Træ ..... | 225 |
|----|-----------|-----|

*BOYE VILHELM GIVSKOV*

Gl. Kongevej 89, København.

- |    |                   |     |
|----|-------------------|-----|
| 68 | Pigeportræt ..... | 600 |
|----|-------------------|-----|

*LEONARD GYLLENBORG*

Havdrupsvej 19, København.

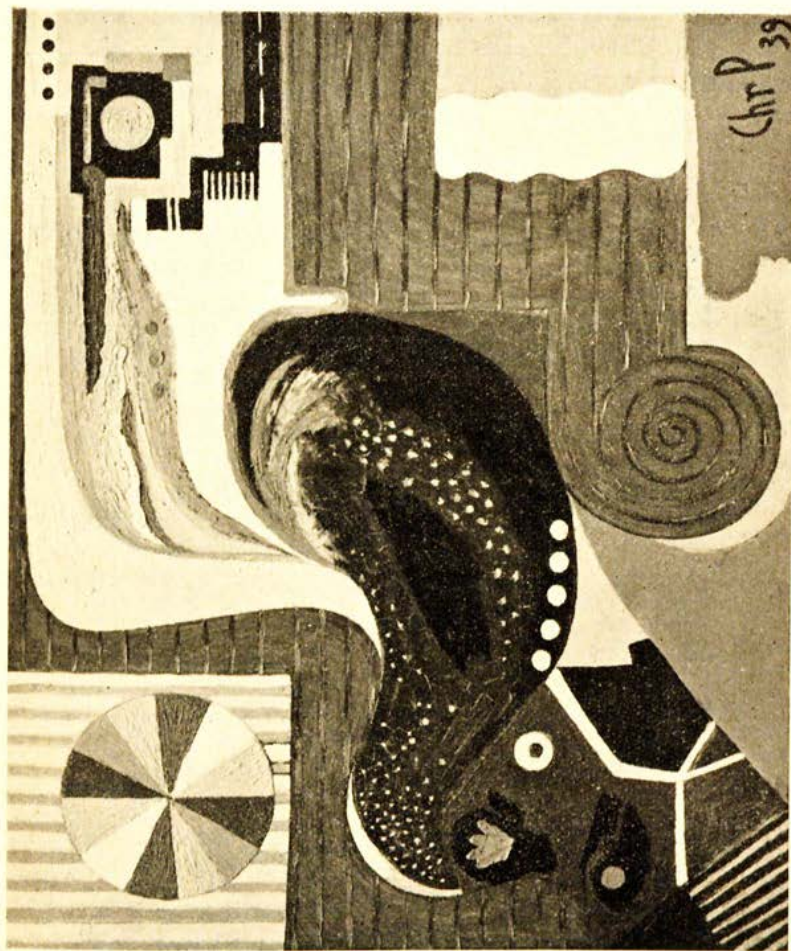
- |    |                             |     |
|----|-----------------------------|-----|
| 69 | Violin i Vinduet .....      | 300 |
| 70 | Harlekin og Kolumbine ..... | 300 |
| 71 | Pige ved Piano 1938 .....   | 350 |
| 72 | Agterlanternen .....        | 200 |

*OLE HAMMELEFF*

Nyhavn 6, København.

- |    |                   |                   |
|----|-------------------|-------------------|
| 73 | Maleri 1939 ..... | Pris efter Aftale |
| 74 | Maleri 1939 ..... | Pris efter Aftale |





Katalog, Nr. 157. Chr. Poulsen.

*INGRID HANSEN*

Nørrevold 29, København.

75	Skovbillede .....	250
76	Strandbillede .....	200
77	Opstilling .....	275

*DAN STERUP HANSEN*

Fælledvej 22 B, København.

78	Tegninger I, 1938 .....	135
79	Tegninger II, 1938 .....	
80	Maleri 1939 .....	150
81	Plastisk Maleri .....	150
82	Gauche 1939 .....	75

*ERIK HANSEN*

Nygaardsvej 59, Esbjerg.

83	Mig selv i Reflekslys .....	200
----	-----------------------------	-----

*KJELD HANSEN*

Amaliegade 24, København.

84	Aften .....	500
----	-------------	-----

*OSMUND HANSEN*

S. Bauditzvej 20, Skovshoved.

85	Opstilling .....	250
----	------------------	-----

*JUDIE HAUBERG*

Strandvej 265, Klampenborg.

86	Fra Lillebælt, II .....	150
----	-------------------------	-----

*POUL HAUCH-FAUSBØLL*

Toldbodvej 4, København.

87	Aften i Gaden .....	250
88	Havnen, Graavejr .....	250

*HENRY HEERUP*

Vinkelager 54, København.

89	Svaneke Kirke.....	300
90	To Mennesker .....	300
91	Den Søsyge.....	300

*GUDRUN HENNINGSEN*

Overgaden n. Vandet 33, København.

92	Udsigt fra Beckholmen.....	350
----	----------------------------	-----

*MUSSE HJEJLE*

Nørregade 22, København.

93	Portræt .....	150
----	---------------	-----

*TOVE HOFFMANN*

Wilmannsvej 10, Lyngby.

94	Huse ved Lyngby Sø .....	125
----	--------------------------	-----

*ROBERT HULL*

Ingolfs Allé 7, København.

95	Sømand .....	600
96	Komposition .....	300

*RUTH HØJBERG PEDERSEN*

la Coursvej 14, København.

97	Spædbarn. Ramme med Tegninger.	Pris vedføjet
98	Sprællebarn .....	50
99	Tumblebarn. 2 Tegninger .....	pr. Stk. 20

*OLE WIEDEMANN HØST*

Gudhjem, Bornholm.

100	Efteraarsnat ved Havnen .....	250
101	Køer paa en Mark, Efteraar .....	100

*GRETE JACOBSEN*

Rosbæksvej 6, København.

- |     |                              |     |
|-----|------------------------------|-----|
| 102 | Opstilling med Figur .....   | 200 |
| 103 | Opstilling med Frugter ..... | 150 |

*MAGNUS JACOBSEN*

Jernbanegade 53 A, Haslev.

- |     |                           |     |
|-----|---------------------------|-----|
| 104 | Æbletræer i Blomst .....  | 300 |
| 105 | Æbletræer med Frugt ..... | 300 |

*PEER JACOBSEN*

Furesøvej 71, Holte.

- |     |                       |     |
|-----|-----------------------|-----|
| 106 | Aften, Furesøen ..... | 100 |
|-----|-----------------------|-----|

*AGNETE JENSEN*

Frederiksberg Allé 42 A, København.

- |     |                |     |
|-----|----------------|-----|
| 107 | Landskab ..... | 200 |
| 108 | Portræt .....  | 100 |

*GROTH JENSEN*

Viaduktallé 7, København.

- |     |               |     |
|-----|---------------|-----|
| 109 | Garager ..... | 100 |
|-----|---------------|-----|

*HENNING JENSEN*

Kristianiagade 10, København.

- |     |                   |     |
|-----|-------------------|-----|
| 110 | Skovbillede ..... | 175 |
|-----|-------------------|-----|

*KIRSTEN JENSENIUS*

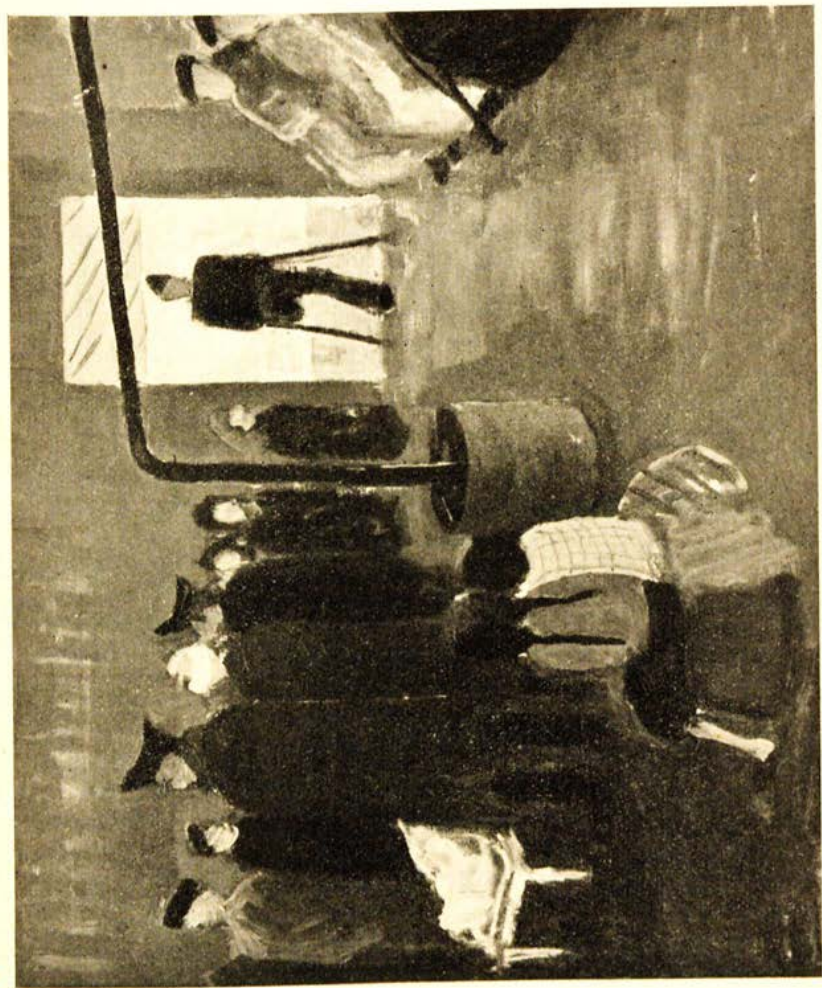
Nikolajgade 22, København.

- |     |                  |     |
|-----|------------------|-----|
| 111 | Italienere ..... | 350 |
|-----|------------------|-----|

*MORTEN JENSENIUS*

Nikolajgade 22, København.

- |     |                 |     |
|-----|-----------------|-----|
| 112 | Sommerdag ..... | 250 |
|-----|-----------------|-----|



Katalog, Nr. 160. K. Raaschou, Nielsen.

*TJEK JERNE*

Amaliegade 11 A, København.

- |     |                              |     |
|-----|------------------------------|-----|
| 113 | Interiør med hvid Figur..... | 350 |
| 114 | Gerda .....                  | 280 |

*KARL OTTO JOHANSEN*

Gl. Strandvej 60, Humlebæk.

- |     |                             |           |
|-----|-----------------------------|-----------|
| 115 | Fiskere (Kul og Kridt)..... | Privateje |
|-----|-----------------------------|-----------|

*ASGER JØRGENSEN*

Hyltebjergs Allé 3 G, København.

- |     |   |     |
|-----|---|-----|
| 116 | Gaga .....  | 200 |
| 117 | Paatrængende Væsener, hvis Existens-<br>berettigelse bevises ved deres Existens | 200 |
| 118 | Plunk-trompe. En Sag kan ses fra to<br>Sider                                    | 100 |
| 119 | Guvno .....   | 100 |
| 120 | Tilfældighedens Præcision .....   |     |

*HELGO JØRGENSEN*

Vesterbrogade 44 A, København.

- |     |                        |     |
|-----|------------------------|-----|
| 121 | Det var en Aften ..... | 100 |
|-----|------------------------|-----|

*MOGENS JØRGENSEN*

Strandvej 18, København.

- |     |               |           |
|-----|---------------|-----------|
| 122 | Portræt ..... | Privateje |
|-----|---------------|-----------|

*EINAR KONGSTED*

Esbønderup, Saltrup St.

- |     |                                      |     |
|-----|--------------------------------------|-----|
| 123 | Danmarks sidste Kulsvier i Grib Skov | 125 |
|-----|--------------------------------------|-----|

*EILER KRAG*

Krystalgade 3, København.

- 124 Student . . . . .

*KUJAHU=(BLASK)*

Wagnersvej 15 E, København.

- 125 Landskab . . . . . 200

*VICTOR GEORG KÜHNEL*

Kongevej 12, Haderslev.

- 126 Augustlandskab, Temperafarve . . . . . 150

*HENNING KØIE*

Kristiansø, pr. Svaneke.

- 127 Gyldenløwes Bastion . . . . . 200

*ANKER LANDBERG*

Jens Juelsgade 52, København.

- 128 Bag Byen . . . . . 300

- 128 a Blaakær, Mols . . . . . 250

- 129 Landskab, Mols . . . . . 200

*AXEL KJÆR LARSEN*

Køgevej 36, Roskilde.

- 130 Havebillede . . . . . 125

*LISE LEMCHE*

Hvidørevej 31, Klampenborg.

- 131 Blomstrende Frugttræer . . . . . 300

- 132 Stuer . . . . . 250

- 133 Altanen . . . . . 300

*CARL OSCAR LEMVIGH*

Klerkegade 28, København.

- 134 Landskab . . . . . 200

*MOGENS LOHMANN*

Gaabensevej 30, Nykøbing F.

- 135 Landskab med Figurer ..... 250

*S. V. LØNHOLDT*

adrs. Wichmann, Islands Brygge 13, København.

- 136 Pige i Have..... 300

*MARCELL*

Ringstedgade 24, Roskilde.

- 137 Figur ..... 400

*OLAF MARKUSSEN*

Lykkesholms Allé 38, København.

- 138 Skoven ..... 200

*EGON MATHIESEN*

Rebildvej 26, København.

- 139 Trappen ..... 600

*EJVIND MELDGAARD*

Kristianshavns Voldgade, København.

- 140 Grethe ..... 150

*TAGE MELLERUP*

Bredegade 2, Aalborg.

- 141 Heste..... 200

*RICHARD S. MORTENSEN*

Italiensvej 10, København.

- 142 Maleri ..... 800

**Er DE passivt Medlem?****10 Kr.**



*KNUD MÜHLHAUSEN*

Købmagergade 52, København.

- 143 Mor og Barn ..... 300

*OTTO v. MÜLLEN*

Øster Farimagsgade 4, København.

- 144 Opstilling ..... 300

*MAX MÜLLER*

Rølfsvvej 15, København.

- 145 Ramme med Tegninger.....

*INGE MÜNSTER-SWENDSEN*

Hummeltoftevej 38, Lyngby.

- 146 Opstilling i Køkken ..... 150

*MØLLER-OLSEN*

Søstjernevej 24, Hvidovre.

- 147 Kvinde og Mand ..... 450

*NIELS V. NIELSEN*

Statens Museum, København.

- 148 Vinterlandskab ..... 700

- 149 Fra Lønstrup ..... 550

*P. INGEMANN NIELSEN*

Sneglerup, Grevinge.

- 150 Audebo Skibsbro ..... 175

*ERIK OLSEN*

Gammelmosevej 311, Bagsværd.

- 151 Solen og Gavlen ..... 700

- 152 Mod Aften ..... 300

*CARL HENNING PEDERSEN*

Ny Carlsbergvej 86, København.

- |     |                       |     |
|-----|-----------------------|-----|
| 153 | Fantasi, Maleri ..... | 300 |
| 154 | Fantasi, Maleri ..... | 400 |
| 155 | Fantasi, Maleri ..... | 400 |

*GRETE PETERSEN*

Wildersgade 60, København.

- |     |                      |     |
|-----|----------------------|-----|
| 156 | Løbende Kvinde ..... | 125 |
|-----|----------------------|-----|

*CHR. POULSEN*

Aalsgaarde.

- |     |                     |     |
|-----|---------------------|-----|
| 157 | Landskabeligt ..... | 250 |
|-----|---------------------|-----|

*VAGN POULSEN*

Dr. Tværgade 21, København.

- |     |                   |     |
|-----|-------------------|-----|
| 158 | Brænding .....    | 300 |
| 159 | Gummiplante ..... | 200 |

*KNUD RAASCHOU-NIELSEN*

Frederiksgade 6, København.

- |     |   |     |
|-----|---|-----|
| 160 | Spanske Soldater i en Ventesaal i<br>Pyrenæerne ..... | 250 |
|-----|---|-----|

*OLE RIIS*

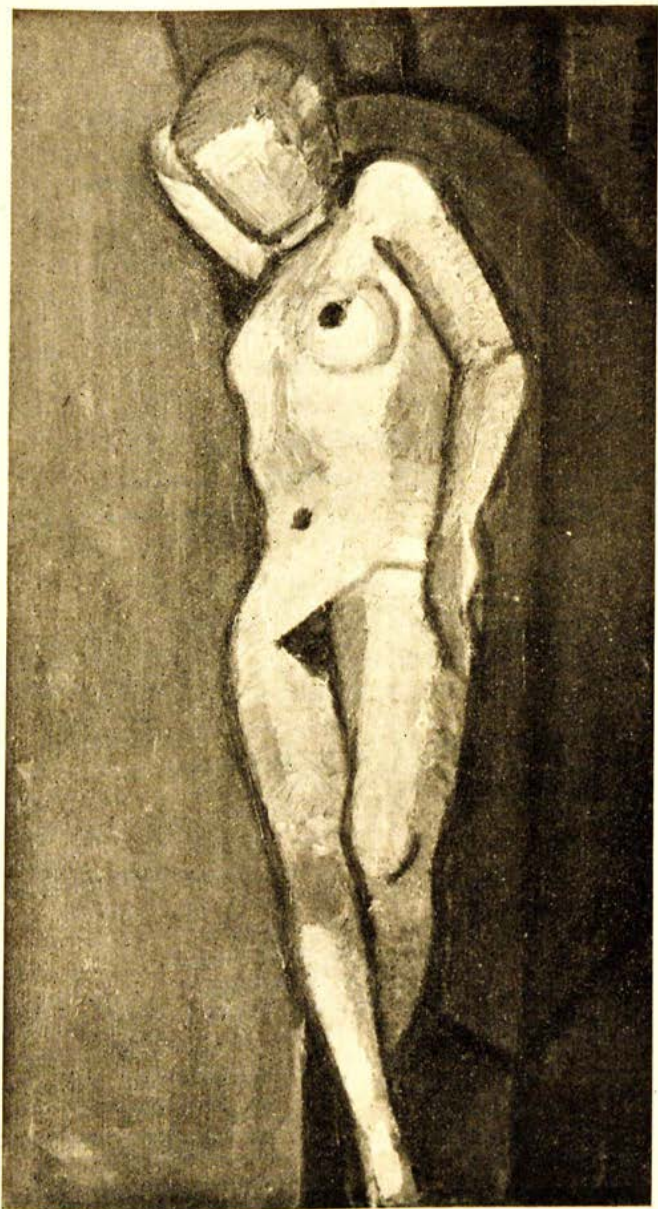
Rølfvej 24, København.

- |     |                         |     |
|-----|-------------------------|-----|
| 161 | Vi har intet Brød ..... | 300 |
|-----|-------------------------|-----|

*D. ROLFSTED*

Grundtvigs Allé 58, Esbjerg.

- |     |                                     |     |
|-----|-------------------------------------|-----|
| 162 | Kreaturer belyst af Morgensol ..... | 150 |
|-----|-------------------------------------|-----|



Katalog-Nr. 192. Jeppe Vontilius.

*ADOLF RUBENSTEIN*

Italiensvej 12, København.

- |     |                                   |                   |
|-----|-----------------------------------|-------------------|
| 163 | 1 Ramme med Tegninger. Vendsyssel |                   |
|     |                                   | Pris efter Aftale |
| 164 | 1 Ramme med Tegninger. Vendsyssel |                   |
|     |                                   | Pris efter Aftale |

*LEIF RYDENG*

Stengade 65, Helsingør.

- |     |                                |     |
|-----|--------------------------------|-----|
| 165 | Pige, der spiller Klaver ..... | 400 |
|-----|--------------------------------|-----|

*ELLEN KRAUSE RØRUP*

Bjergene pr. Faarevejle.

- |     |                |     |
|-----|----------------|-----|
| 166 | Marianne ..... | 250 |
|-----|----------------|-----|

*SVEND SAABYE*

Jernbane Allé 5 A, Vanløse.

- |     |                        |     |
|-----|------------------------|-----|
| 167 | Figurkomposition ..... | 500 |
|-----|------------------------|-----|

*GUNNLAUGUR O. SCHEVING*

Vesterbrogade 80, København.

- |     |                                 |     |
|-----|---------------------------------|-----|
| 168 | Fra Island .....                | 100 |
| 169 | Fra Østisland .....             | 90  |
| 170 | Pige med Hund og Hest ved Elven | 90  |

*ANTON SCHRØDER*

Klostergade 23, Kolding.

- |     |                      |     |
|-----|----------------------|-----|
| 171 | Foraarssol .....     | 200 |
| 172 | Huse ved Fjord ..... | 200 |

*ALEXANDER SECHER*

Tomsgaardsvej 92, København.

- |     |                          |     |
|-----|--------------------------|-----|
| 173 | Klitrækker, Løkken ..... | 150 |
|-----|--------------------------|-----|

*A. P. SIMONSEN*

Amagerbrogade 95, København.

- |     |               |     |
|-----|---------------|-----|
| 174 | Tingvej ..... | 350 |
|-----|---------------|-----|

*SIGRID STEENSTRUP*

Cort Adellersgade 8, København.

- |     |                         |     |
|-----|-------------------------|-----|
| 175 | Skovbillede, Mors ..... | 300 |
| 176 | Landskab, Mors .....    | 100 |
| 177 | Figurstudie .....       | 200 |

*LIS KRØLDRUP STORLAND*

Skovgaardsvej 14, Birkerød.

- |     |                             |     |
|-----|-----------------------------|-----|
| 178 | Udsigt over Terrassen ..... | 175 |
| 179 | Skovstudie .....            | 100 |

*STEFAN STORLAND*

Skovgaardsvej 14, Birkerød.

- |     |                                 |     |
|-----|---------------------------------|-----|
| 180 | Sundet, Horsens .....           | 300 |
| 181 | Udsigt over Horsens Fjord ..... | 175 |

*LARS SWANE*

Skovgaardsvej 5, Birkerød.

- |     |                                    |     |
|-----|------------------------------------|-----|
| 182 | Opstilling paa Drejebænken, 1939.. | 150 |
| 183 | Landevej, 1939 .....               | 125 |

*FREDERIK SØ*

Ullerslev, Fyen.

- |     |                             |     |
|-----|-----------------------------|-----|
| 184 | Mosen, tidligt Foraar ..... | 500 |
|-----|-----------------------------|-----|

*ANELISE SØNDERGAARD*

Nørre Farimagsgade 21, København.

- |     |                |    |
|-----|----------------|----|
| 185 | Landskab ..... | 50 |
| 186 | Landskab ..... | 50 |
| 187 | Tegning .....  | 50 |

*AGNETE THERKILDSSEN*

Darum, Bramminge.

- 188 Ved Rugen ..... 200

*HOLMER TRIER*

Amagerbrogade 6, København.

- 189 Heste ved Stranden ..... 150

*INGEBORG THYGESEN*

Amagerbrogade 95, København.

- 190 Norsk Kystlandskab ..... 350

*MAX ULVIG*

Fabersvej 16, Gilleleje.

- 191 Solsikker ..... 200

*JEPPE VONTILLIUS*

Jacob Danefærdsvej 4 A, København.

- 192 Liggende nøgen Kvinde ..... 400  
193 Staaende nøgen Kvinde ..... 300

*JØRGEN WIBERG*

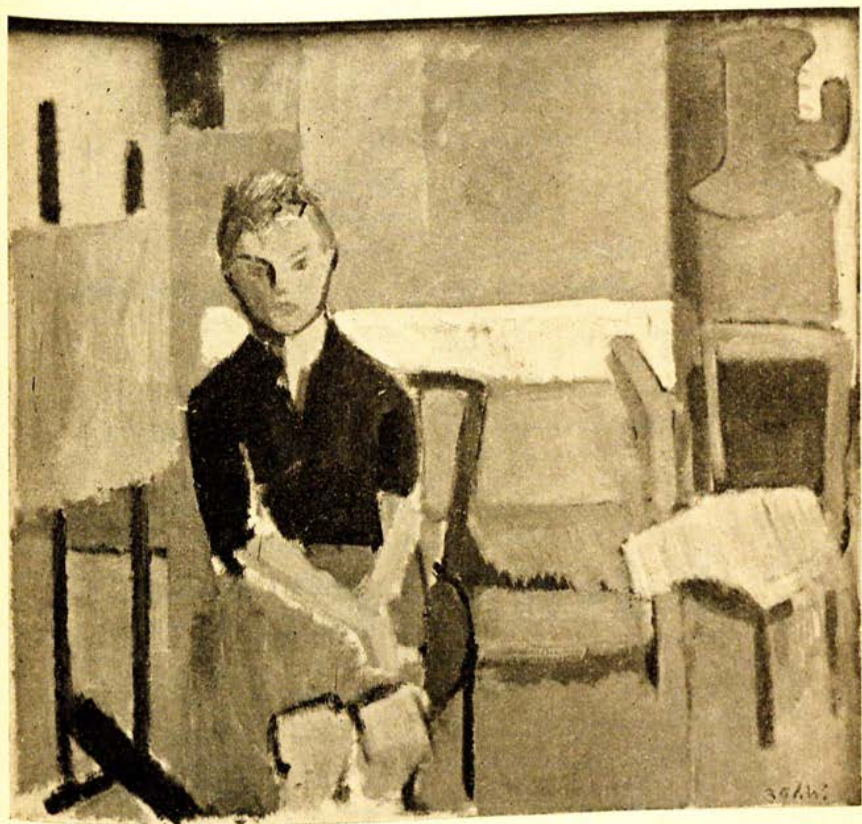
St. Kongensgade 55 A, København.

- 194 Kate ..... 200  
195 Interiør ..... 400

*HANS ØLLGAARD*

Herluf Trollesgade 9, København.

- 196 Abstrakt Billede ..... 500  
197 Abstrakt Billede ..... 500  
198 Skoven lever ..... 700



Katalog-Nr. 195. Jørgen Wiberg.

*GRETHE AAGESEN*

Westend 29, København.

199	Parti ved en Kirke .....	150
200	Landskab .....	100
201	Landskab .....	100

*GERDA ÅKESSON*

Vesterbrogade 24, København.

202	Ballettræning .....	450
203	Optakt til Vals .....	400

**Udstilling***af japansk og kinesisk Kunst*

NOVEMBER 1939 i

»**KUBEN**«**Vestervoldgade 10**

Stort Udvalg af:

Keramik - Glas - Vævning  
- Akvareller og  
Grafisk Kunst.





# Billedhuggerkunst

*ANNA MARIE ANDERSEN*

Delfingade 31, København.

204 Portræthoved af ung Pige, Kunststen.

*VOLMER BAHNER*

Strandvejen 63, København.

205 Kvindehoved, brændt Ler . . . . . 500

*E. BISCHOFF*

Adelgade 8, Nysted.

206 Elefant, Kiselsten . . . . . Pris efter Aftale

*BØRGE BOKKENHEUSER*

Hovedvagtsgade 6<sup>a</sup>, København.

207 »Dorte«, brændt Ler (Unicum) . . . . . 500

*BOMAND*

Nyhavn 25, København.

208 Mand og Kvinde, Chamotteler . . . . . 800

209 Skitse, brændt Ler (Unicum) . . . Privateje

*BERTEL BØRGE*

Bølbrovej 4, Rungsted.

210 Ung Dame, brændt Ler . . . . . 500

211 Ung Pige, brændt Ler . . . . . 300

*SIGURD FORCHHAMMER*

Chr. Winthersvej 5, København.

212 Komposition . . . . . 500

213 Portrætstatuette . . . . .

*JOHAN G. C. GALSTER*

Sylovs Allé 15, København.

214	Idyl, Miniaturgruppe i Gips. Bronze	225
215	Portræt, Gips . . . . .	Bronze 600
216	Keramiker, Statuette i Bronze . . . . .	225
217	Statuette i Bronze . . . . .	350

*WILLIAM GERSEL*

Grønningen 2, København.

218	Venus, Skulptur-Projekt . . . . .	
219	Samson og Løven, Dekorativ Skulptur, brændt Ler	500
220	Strygning, Tegning i Ramme . . . . .	75
221	Fra Haven, Tegning i Ramme . . . . .	75
222	Model i Interiør . . . . .	65
223	Modelstudie . . . . .	65
224	Søndag Eftermiddag . . . . .	65
225	Fra Krøgers Have . . . . .	50
226	Maaltid . . . . .	65
227	2 Tegninger i Ramme . . . . .	60

*JOHANNES HEDEGAARD*

Niels Bohrs Allé 1 B, København.

228	Tre Koner, brændt Ler . . . . .	250
-----	---------------------------------	-----

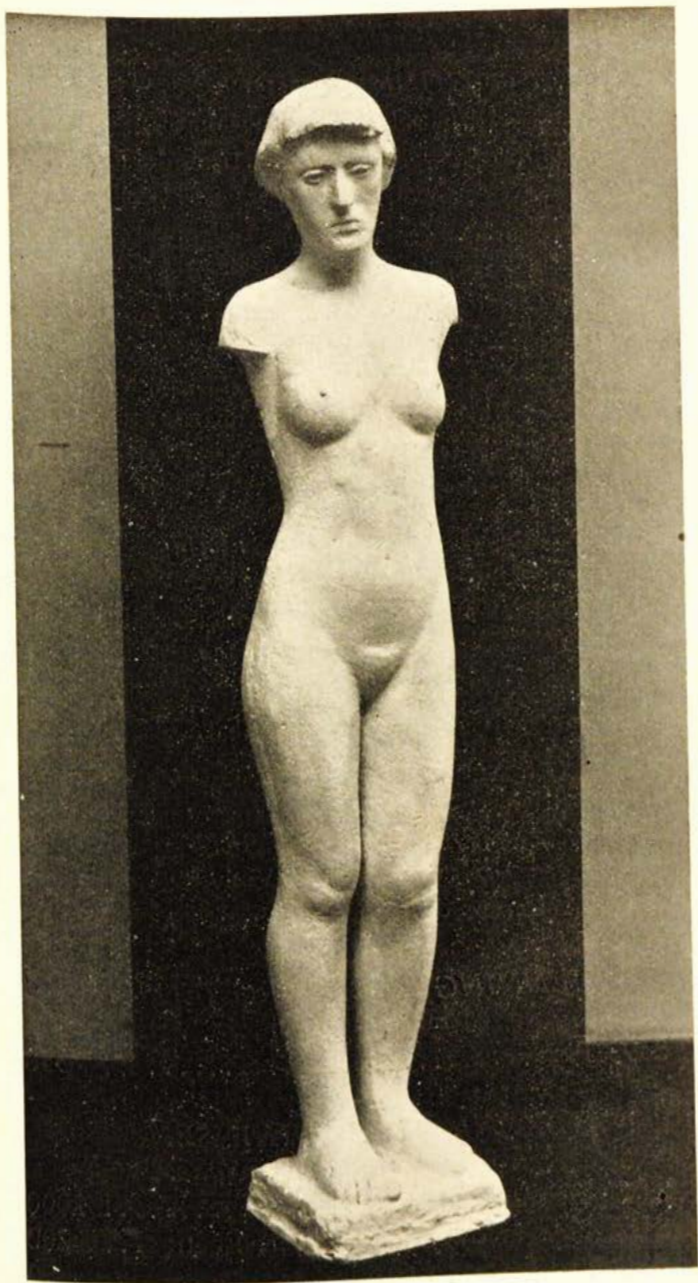
*HENRY HEERUP*

Vinkelager 54, Vanløse.

229	Liggende Torso, graa Granit . . . . .	500
230	Mor og Barn, Marmor . . . . .	400
231	Springende Kat, graa Granit . . . . .	500
232	Menneske=Bylt, rød Granit . . . . .	450

**Er DE passivt Medlem?**

**10 Kr.**



Katalog-Nr. 218 William Gersel.

*GUNNAR HEIDE*

St. Annæplads 3 A, København.

- 233 Daphne . . . . . i brændt Ler 180

*HERN*

Hovedgaden 147, Bagsværd.

- 234 Modelstudie, Gips . . . . . 250

*BØRGE HØFT*

Vimmelskafte 30, København.

- 235 Mandsfigur, Teaktræ. . . . . Pris efter Aftale

*HARALD ISENSTEIN*

Gl. Kongevej 31, København.

- 236 Portræt af Forf. Ernst Toller . Gips 800

*BØRGE ISHØJ*

Agerskovvej 61, København.

- 237 Portræt af Fru W. . . . . 600

*JØRGEN IVERSEN*

Holsteinborgvej 18, Vanløse.

- 238 Moder med Barn, Teaktræ . . . . . 300

*HENNING WIENBERG JENSEN*

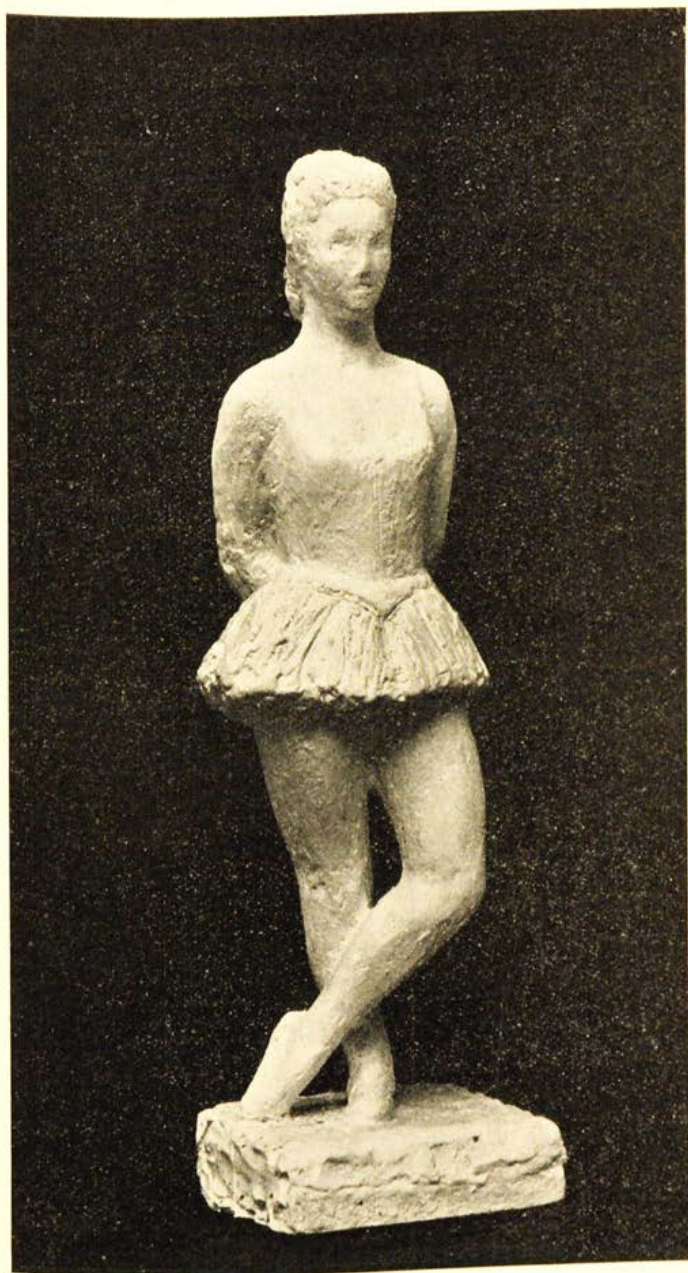
Jernbanegade, Thisted.

- 239 Pige . . . . . 350

*KARL OTTO JOHANSEN*

Gl. Strandvej 60, Humlebæk.

- 240 Hanhund, Granit . . . . . 2000  
241 Pige med Gummistøvler, Egetræ . . . . . 200  
242 Morgensol, brændt Ler . . . . . 50



Katalog-Nr. 255. Kvedéris.

*LEIF JOHANNESSEN*

Helenevej 1 B, København.

- 243 Skitse, Forfatteren Martin Andersen  
Neksø, i brændt Ler 400
- 244 Portrætbuste, ung Pige, brændt Ler 400

*JUNGGREEN HAVE*

V.E. Gamborgsvej 13, København.

- 245 Statuette: Kvinde, Træ . . . . . 75
- 246 Statuette: Pige, Træ . . . . . 75

*JANUS KAMBAN*

Strandvej 71, København.

- 247 Harmonikaspillende Sømand . . . . . 180

*CHR. KLEIN*

Mozartsvej 11, København.

- 248 Grete, Skitse, ubrændt Ler . . . . .
- 249 Skitse i Gips . . . . . 50

*HENNING KOPPEL*

Vesterled 35, København.

- 250 Tilau Gabail, Granit . . . . . 1500
- 251 Maleren Ole Skouboe Petersen, Granit 1500
- 252 Liggende Pige, Bronze . . . . . 350
- 253 Model, Tegning . . . . . 100
- 254 Model, Tegning . . . . . 50

*KVEDÉRIS*

Holbergsgade 20, København.

- 255 Balletpige, Bronze . . . . . 250
- 256 Portræt . . . . . Bronze 550 Gips 150



Katalog-Nr. 268. Ulf Rasmussen.

*GUDRUN LAUESEN*

Ved Kanalen 1, Christianshavn.

- 257 Liggende Føl, Gips . . . . . Bronze 350  
 258 Føl, Gips 250 . . . . . Bronze 350

*CARL LOBEDANZ*

Vanløse Allé 41 B, København.

- 259 Gruppe, Elmetræ . . . . . 500

*SKJOLD LUND*

Mathilde Bruunsvej 28, Snekkersten.

- 260 Lille Unge, Teaktræ . . . . . 200

*SIGRID LÜTKEN*

Classensgade 11, København.

- 261 Mandshoved, Kalksten . . . . . 800

*ARNO MALINOWSKI*

Herlufsholmvej 29, København.

- 262 »Asserbo-Pigen«, Kunststen . . . . . 1000

*SIGURJON OLAFSSON*

Nyhavn 63, København.

- 263 Buste af Billedhuggeren Johs. C. Bjerg 1500

*CARL OVERBY*

Blaamejsevej 1, Aarhus.

- 264 Mor og Barn, rød Sandsten . . . . . 1000  
 265 Far og Søn . . . . . 150



*ULF RASMUSSEN*

Vangedevej 13, Gentofte.

266	Kvindetorso, Granit. ....	1000
267	Hoved af ung Mand, Kalksten ....	800
268	»Lille Københavnerinde«, Hoved i Granit. Privateje	
269	Modeltegning .....	40
270	Modeltegning .....	35

*METTE LISE v. d. RECKE*

Dyrehavevej 10 Klampenborg.

271	Barneportrætbuste, Kunststen .....	600
-----	------------------------------------	-----

*LOLLY SCHMIDT*

Strandagervej 71, Hellerup.

272	Merete .....	900
-----	--------------	-----

*GUDRUN STEENBERG*

Store Kongensgade 116.

273	Staaende Kvinde, Skitse, Gips .....	100
-----	-------------------------------------	-----

*GUDRUN TRIER*

Holsteinsgade 7, København.

274	Svanhildur, Gips .....	Pris efter Aftale
-----	------------------------	-------------------

*PALLE THØGER*

Bakkevej 22, Trørød.

275	Finn, Barnehoved .....	200
276	Statuette, Pige, Bronze .....	300
277	Staa pige .....	Bronce 300
278	Lille Udkast, Mand drikker Øl, Bronze	150

## **Efteraarsudstillingens Censurkomité og „Studentersamfundet“**

afholder **Fredag d. 17. November**  
**kl. 20** i Borups Højskole, Frederiksholms  
Kanal 24 **Diskussionsmøde** over emnet

# **Kunst og Samfund**

Indleder er arkitekt **POUL HENNINGSEN**

---

Kunstkritikerne ved de københavnske dag-  
blade samt repræsentanter for forskellige  
kunstnersammenslutninger er *indbudt*.

---

**Entré 50 Ore — 25 Ore** for medlem-  
mer af de indbydende organisationer.  
Billetter faas ved indgangen.

---

*Kom præcis, der bliver fuldt hus*

**Efteraarsudstillingens Censurkomité og  
„Studentersamfundet“**

# Dekorativ Kunst

## *PALLE BRUUN*

Slotsvej 64, Gentofte.

279	Ting i grønlandsk Sten .....	15
280	Ting i grønlandsk Sten .....	15
281	Ting i grønlandsk Sten .....	20

## *RUTH SORENTO-DICHMANN*

Aavej 21, Hareskovby.

282	Gul Kallebasse med sorte og brune Streger .....	15
283	Gul Kegle med brune Streger .....	10
284	Brun Køllefleske .....	10

## *GUDRUN ERIKSEN*

Andreas Bjørnsgade 25, København.

285	Kande og Fad .....	45
286	Blomsterkande .....	15
287	Efeukrans .....	8,50

## *MILLE HEERUP*

Vinkelager 54, Vanløse.

288	Vægtæppe .....	Privateje
289	Vægtæppe .....	Privateje
290	Vægtæppe .....	25
291	Vægtæppe .....	20

*GRETE BRANDT JENSEN*

Rødtjørnevej 7, Vanløse.

292	Pude I .....	35
293	Pude II .....	35
394	Kludetæppe .....	Privateje

*TJEK JERNE*

Amaliegade 11 A, København.

295	Brun Model .....	50
296	Komposition med knælende Pige ..	50
297	Blaa Model og Seng .....	50
298	Siddende Figur med sribet Baggrund	50

*INGER LARSEN*

Herlufholm, Næstved.

299	Kludgobelin .....	60
-----	-------------------	----

*JONNA LÜTZHØFT*

Vigerslev Allé 176 C, København.

300	Stribet Kande .....	15
301	Rødlersskaal m. Charmotte .....	15

*LOUISE KOFOD*

Kong Georgsvej 63, København.

302	Kludetæppe .....	85
303	Kludetæppe .....	70

*GUDRUN KRABBE*

Prinsesse Maries Allé 16, København.

304	1 Sengetæppe, Kattuntryk .....	45
305	Bordtæppe, grønt m. Pletter. Kattuntryk	15

*INGERMARIE OSTENFELD*

Strandvej 81, København.

- 306 Gardin med Fugle . . . . . 45  
 307 Gardin med Valmuefrø . . . . . Privateje  
 308 Tørklæde . . . . . 40

*ANNE LISE RUBOW*

Svanemøllevej 58, Hellerup.

- 309 Tæppe . . . . . 50

*KAREN SCHRADER*

Nyhavn 10, København.

- 310 Trykte Stoffer . . . . . Pris efter Aftale

*EBBA SCHRØDER*

Pension Berg, Kleinsgade 6.

- 311 Giv os i Dag vort daglige Brød . . . . . 350

*DAGMAR STARCKE*

Oscar Ellingersvej 11, København.

- 312 Sommer . . . . .  
 313 Vinter . . . . .

*NILS THORSSON*

Kirkevænget 6, København.

- 314 Hjorte, keramisk Relief . . . . .

*AGNETE USSING*

Kochsvej 25, København.

- 315 Gobelin, »Kong Salomon og Dronning  
 ningen af Saba« . . . . . Pris efter Aftale

## GERTRUD VASEGAARD

Gudhjem, Bornholm.

316	Skaal med blaa Dekoration .....	35
317	Skaal med sorte Striber .....	30
318	Krukke med Bregnemotiv .....	30
319	Krukke med Ringe .....	20
320	Sort Skaal med Myg .....	12

## KAREN WILLUMSEN

Fasanvej 28, Odense.

321	Solsik .....	65
322	Sommerfugl .....	85
323	Abstraktion .....	65

Værelse med Telefon og  
fuld Pension fra Kr. 12  
½ Pension Kr. 9,50.

*Hotel Nordland's***Køkken er verdensberømt**

Vesterbrogade 22 — Tlf. Central 3200

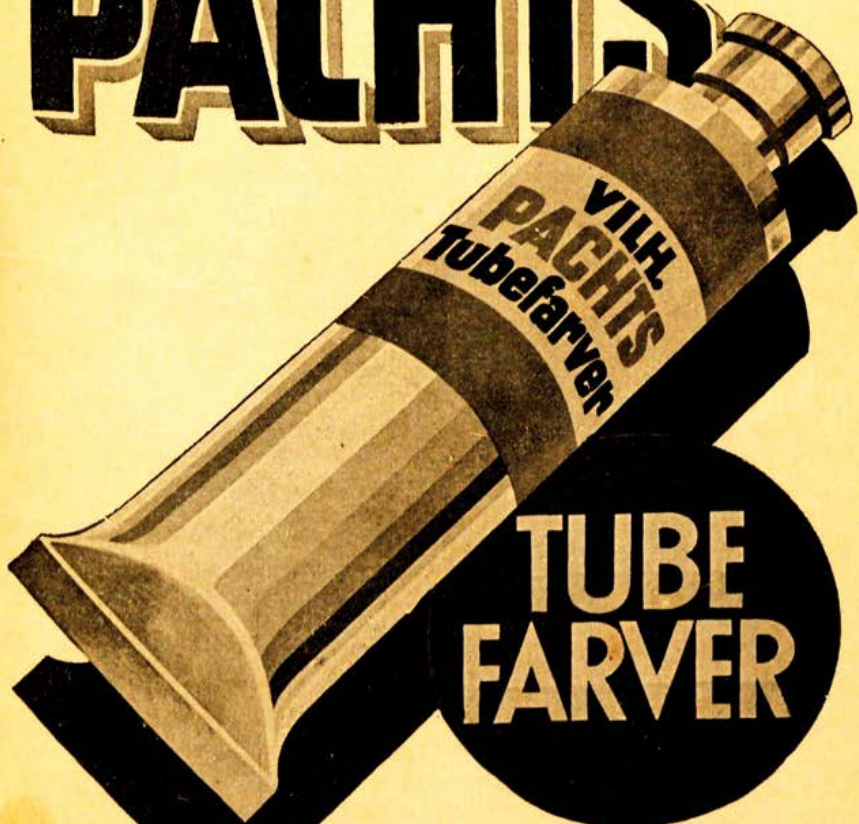
Telf. Centr. 9214  
Holmens Kanal 42

KUL *og* KOKS

Aktieselskabet

**Det Danske Kulkompani**

# PACHTS



TUBE  
FARVER

HOSTMANN-STEINBERGS  
GRAFISKE FARVEFABRIK A/S  
KØBENHAVN

## NYHEDER 1939

Bodelsen, Merete: Karl Madsen Bibliografi	6,00
Christensen, Kay: 14 Billeder (i 4-Farvetryk)	18,00
Fog, Tut: Kasper og Lone (Billedbog i 7 Farver).....	1,65
• Glarbo, Henny: Oversigt over Kilder til dansk Kunsthistorie i Rigsarkivet .....	2,00
Katalog over den kgl. Kobberstiksamling (illustr.) .....	1,00
Lagerkvist, Pär: Det evige Smil.....	5,50
Petersen, Carl V.: Afhandlinger og Artikler om Kunst (illustr.) .....	6,00
Swane, Sigurd: Maleren Kristian Kongsbøll	9,00
Zahle, Grete: En Dag paa Landet (Børnefrise i 5 Farver).....	1,65
Zahle, Grete: En Dag paa Landet (Leporello)	2,50
Wanscher, Vilhelm: Kronborgs Historie .	32,00

*Deres Boghandler modtager allerede nu Bestilling  
paa ovennævnte Bøger fra*

## FISCHERS FORLAG